



# MIEJSCA PAMIĘCI

## Bielsko Biała - Zamek Książąt Sułkowskich - Muzeum Historyczne



### godziny otwarcia

wtorek	9.00 – 15.00
środa	9.00 – 16.00
czwartek	11.00 – 18.00
piątek	9.00 – 16.00
sobota	9.00 – 15.00
niedziela	10.00 – 17.00
poniedziałek	nieczynne









































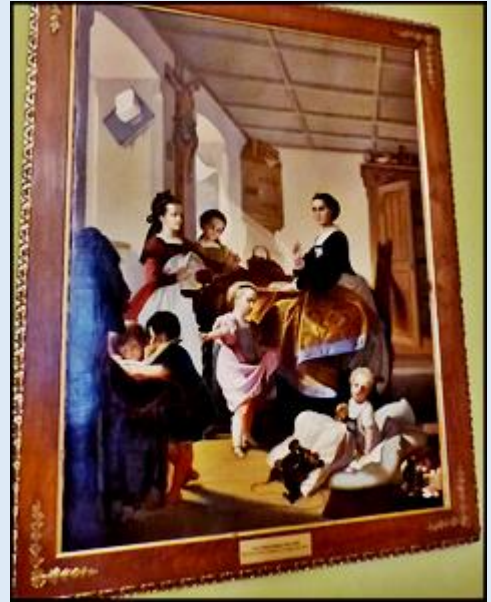
























































SCHAFFGOTSCH  
1582-1592



HAUGWITZ  
1742-1752



SOLMSOWIE  
1728-1742



SUNNEGHOWIE  
1592-1724



SUŁKOWSCY  
1752-1945



PROMNITZ  
1572-1582











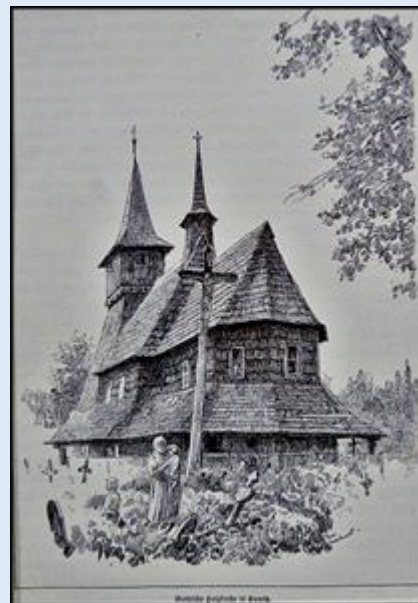




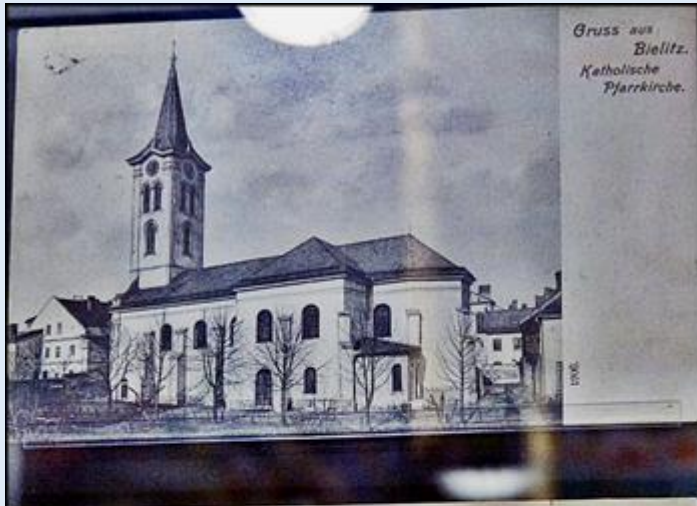
















Matka Boska Częstochowska  
- adorowana przez św. Barbary i św. Mieszka -  
ok. 1300 r.



Matka Boska Szarytańska  
- ok. 1300 r.









































Zamek po przebudowach z lat 50. i 60. XIX w.  
Na pierwszym planie ogród zamkowy  
Litografia C. Bollmanna z 1865 r. WL: MHBB







*zdjęcia: Jan Nitecki*

[POWRÓT DO STRONY GŁÓWNEJ IKONOGRAFII](#)