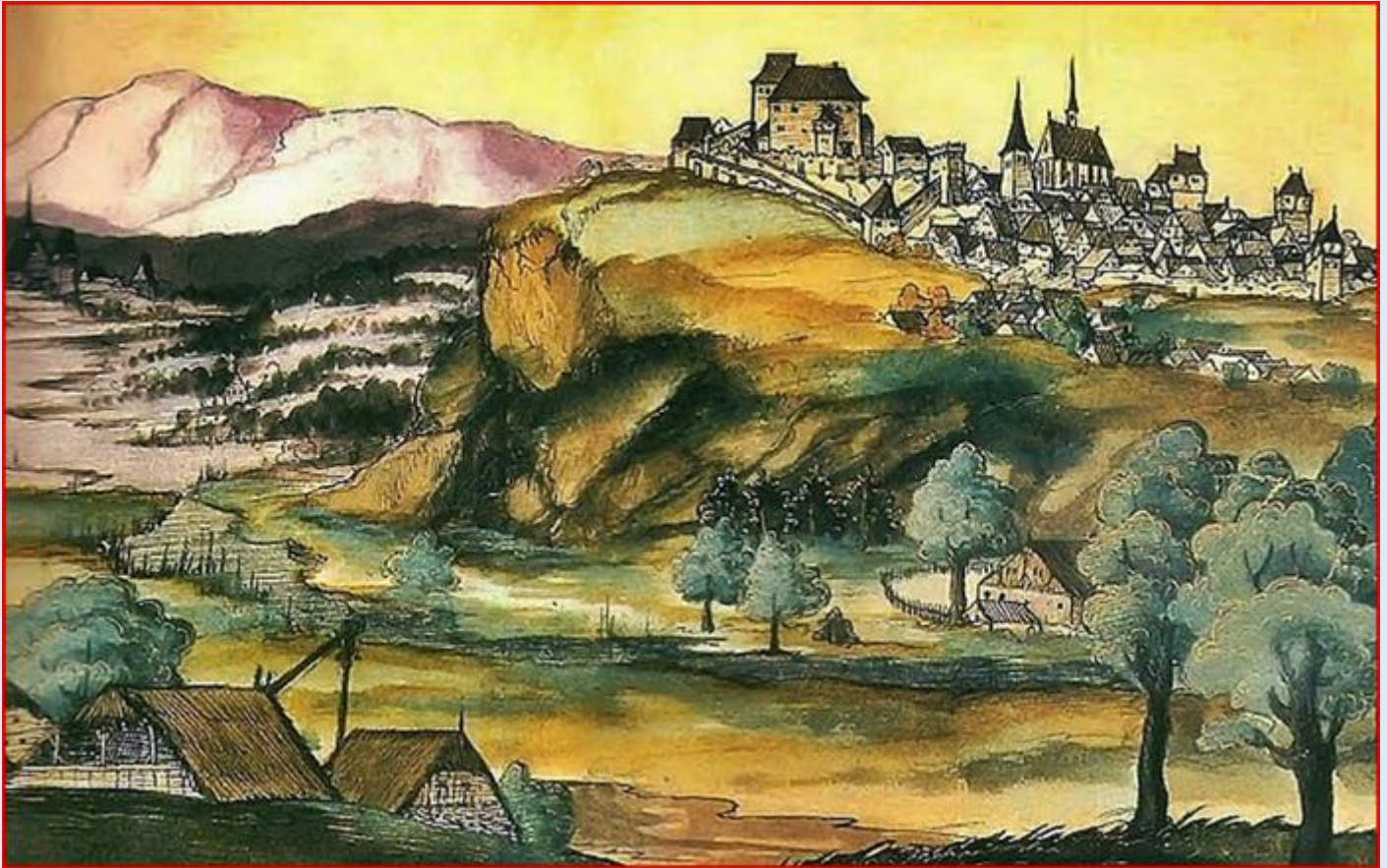




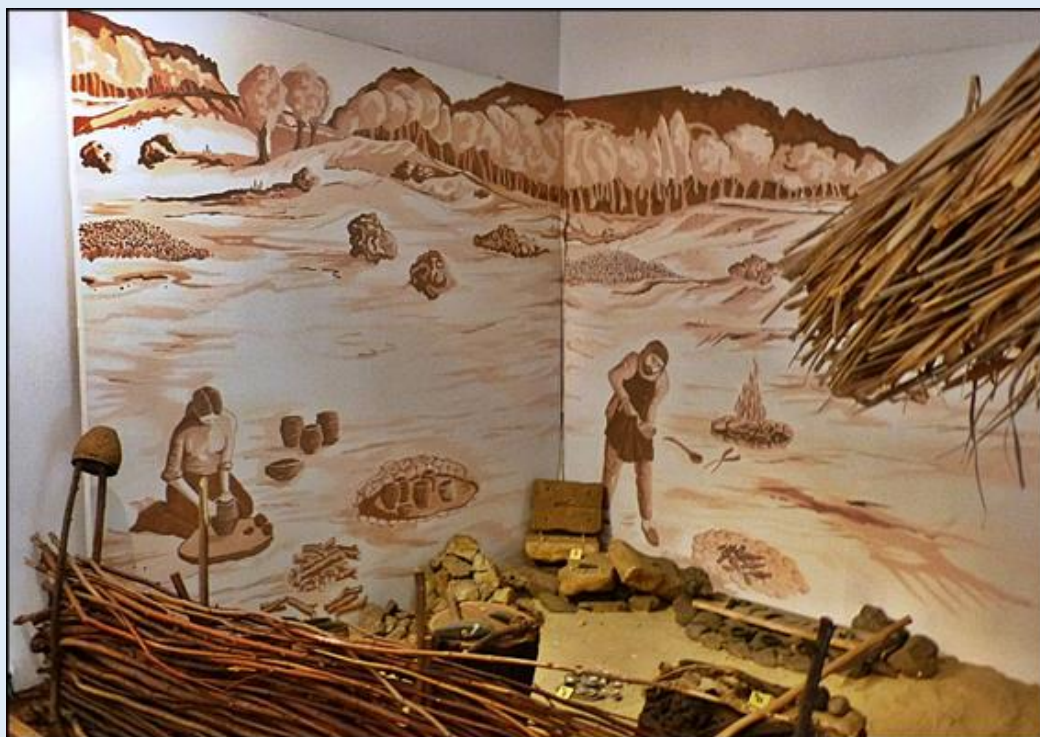
MIEJSCA PAMIĘCI

Będzin

Historyczna stolica Zagłębia Dąbrowskiego



zob. [Zamek z XIV w.](#) i [Kościół pw. Świętej Trójcy](#)



zob. [Pałac Mieroszewskich](#) z historyczną częścią wystawy



zob. [Park przy zamku](#) i [Zamek z XIV w.](#)



zob. [Kościoły Będzina](#)

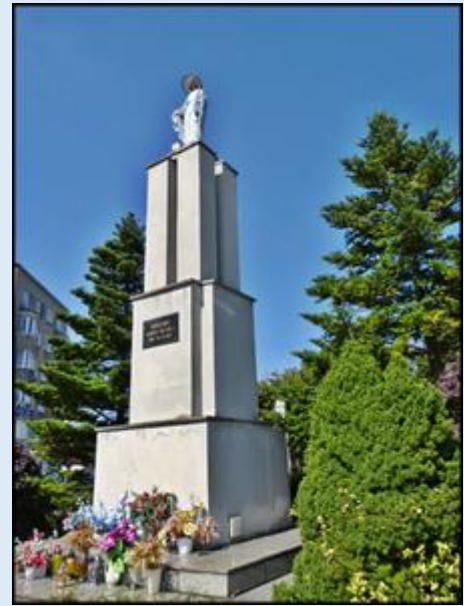


zob. [Cmentarze Będzina](#)

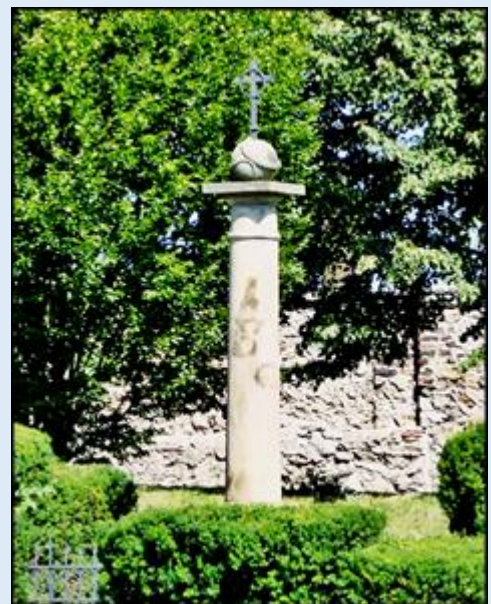


[Pałac Mieroszewskich](#)





[Figura MB](#)



[Kolumna Sobieskiego](#)



[Pomnik Poległym za Wolną Polskę - Pałac Mieroszewskich](#)



[Pałac Mieroszewskich - Zamek z XIV w.](#)







[Pomnik św. Jana Nepomucena](#)



[Synagoga 'Mizrachi'](#)



[Pomnik Żołnierzom Wojska Polskiego](#)



W dzielnicy **Syberka**, miejscu gromadzenia zesłańców na Syberię, wybudowano [Kościół Nawiedzenia NMP](#), który stał się też Sanktuarium [Polskiej Golgoty Wschodu](#)

*zdjęcia: Jan Nitecki
zdjęcie w niebieskiej obwódce: pw*

[POWRÓT DO STRONY GŁÓWNEJ IKONOGRAFII](#)