

## Łopuszna (Woj. Małopolskie)

### Kościół pw. Przenajświętszej Trójcy i św. Antoniego Opata



### Kościół w Łopusznej

**PL** Kościół parafialny św. Trójcy w Łopusznej wzniesiony został w 2 poł. XV w., konsekrowany w 1504 r. Kościół należy do starszego typu drewnianych świątyń gotyckich – ma prezbiterium zamknięte ścianą prostą, a od zewnątrz umieszczono na niej kapliczkę. Wewnątrz świątyni podziwiać można ornamentálną polichromię stropów z 1935 r., natomiast na parapecie chóru muzycznego widać pozostałości polichromii z 1500 r. Najcenniejsze wyposażenie kościoła stanowi: gotycki tryptyk z XV w. ze sceną Koronacji Marii, umieszczony w ołtarzu głównym, oraz dwa barokowe ołtarze.



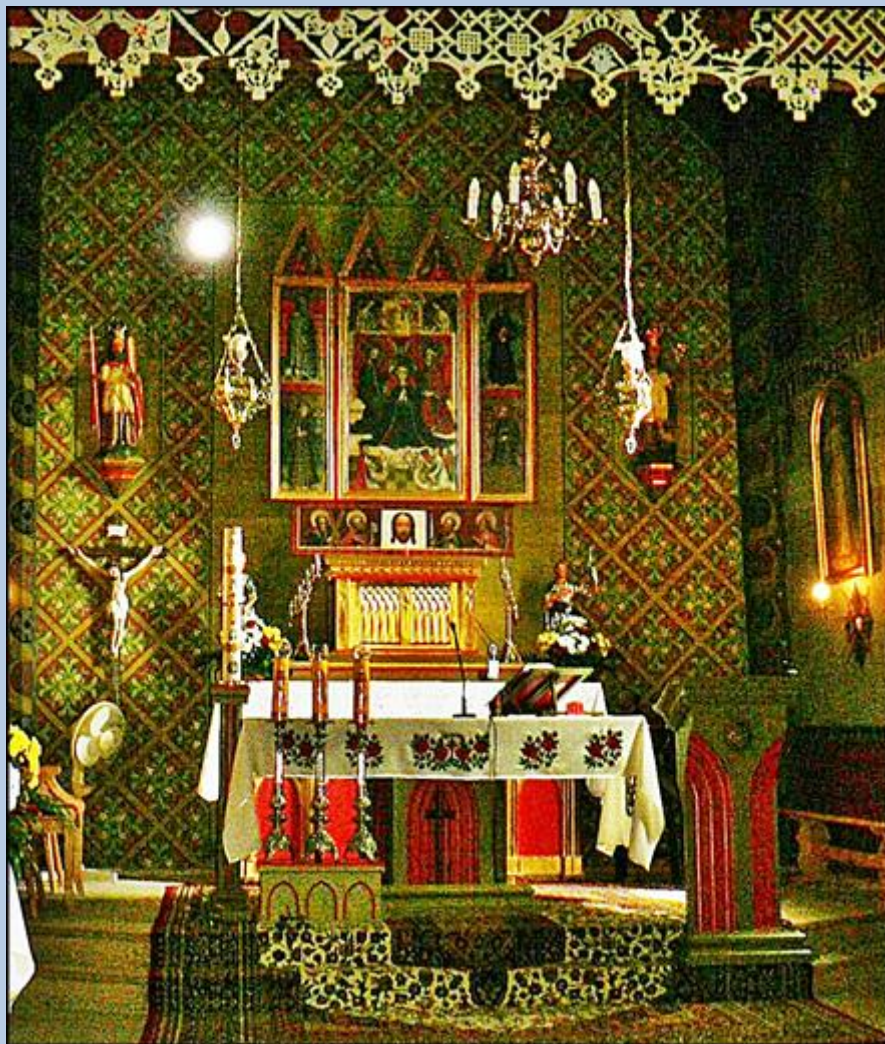
**EN** The Parish Church of the Holy Trinity in Łopuszna was erected in the second half of the 15th century and consecrated in 1504. The church belongs to the older type of gothic wooden churches – it has a chancel ending in a straight wall, with a chapel attached to it from the outside. Inside the church you can marvel at the ornamental polychrome decoration of the ceilings which dates from 1935, while the remnants of polychrome work from 1500 are still visible on the choir loft parapet. The most precious church fittings are: a 15th century gothic triptych with a scene from the Coronation of Our Lady, placed on the main altar, as well as two baroque altars.



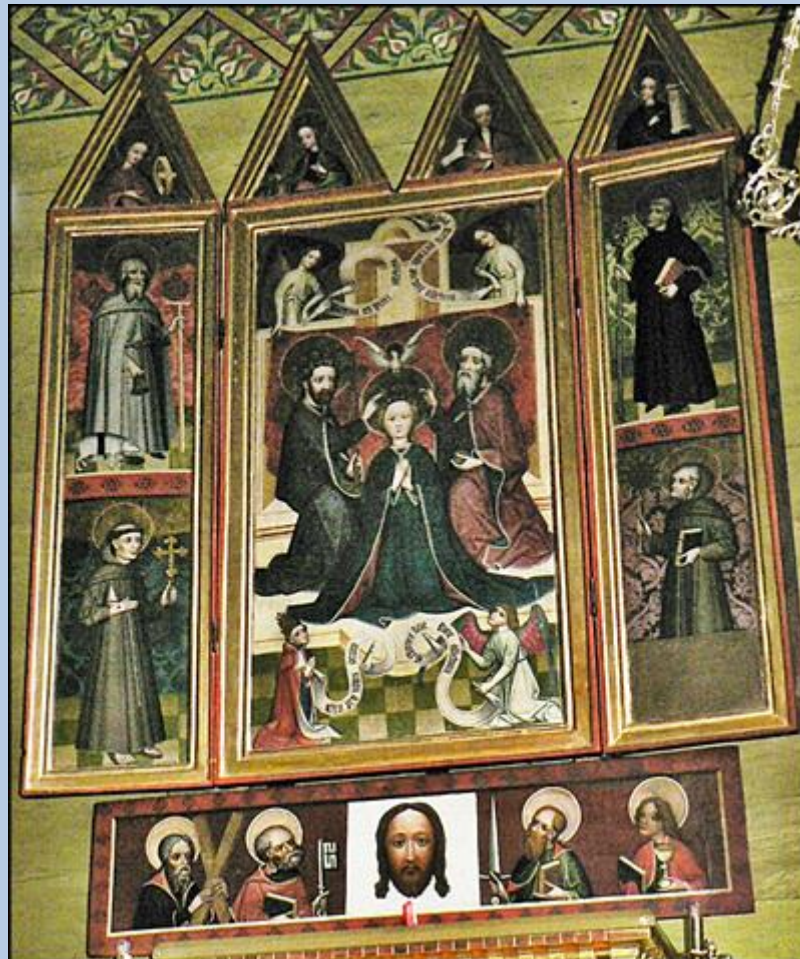
**DE** Die Pfarrkirche der Heiligen Dreifaltigkeit in Łopuszna entstand in der 2. Hälfte des 15. Jh., konsekriert wurde sie im Jahr 1504. Die Kirche gehört bauhistorisch zum älteren Typus gotischer Sakralbauten – das Presbyterium ist mit einer geraden Wand abgeschlossen, die Kapelle ist außen angebaut. Das Innere schmücken ornamentale Deckenmalereien (1935), an der Chorbühne sind Reste der Polychromie von 1500 zu sehen. Zu den wertvollsten Sehenswürdigkeiten gehören der gotische Triptychon aus dem 15. Jh. mit der Krönung Mariens im Hauptaltar sowie zwei Altäre aus dem Barock.

Realizacja:  
Muzeum i Centrum Kartograficzne









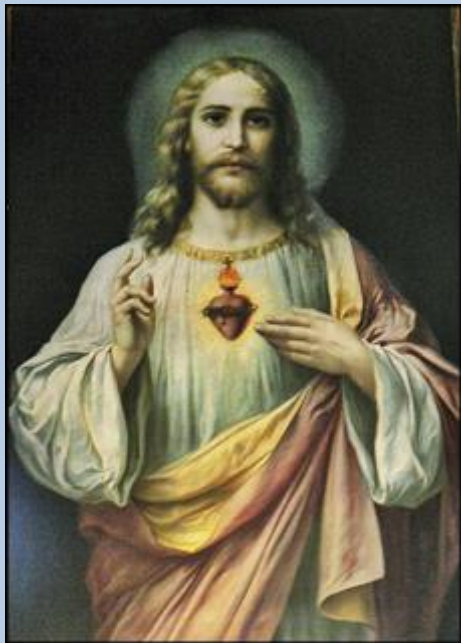




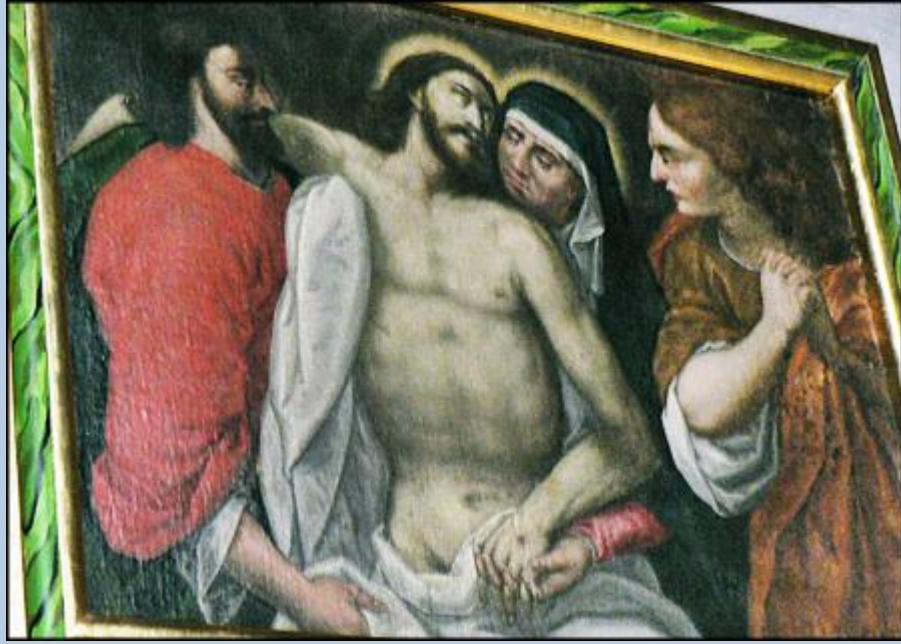




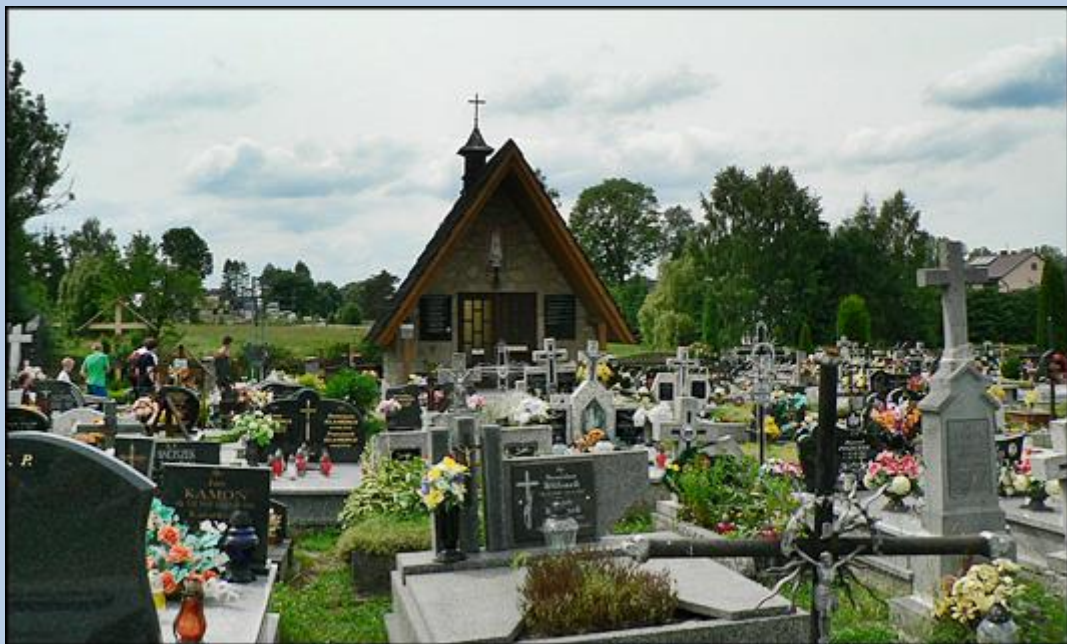
















zdjęcia: *Jan Nitecki*

zdjęcie w czerwonej obwódce zapożyczono z:  
[https://commons.wikimedia.org/wiki/File:Wnetrze\\_Lopuszna.JPG](https://commons.wikimedia.org/wiki/File:Wnetrze_Lopuszna.JPG)