



Lipnica Murowana

Kościół pw.
św.
Andrzeja Apostoła

Kościół pw.
św.
Szymona z Lipnicy



Opis kościoła:

Jacek i Maria Łempiccy, *Święci w Polsce i ich kult w świetle historii*, Kraków 2008, str. 363; 374
więcej:

Urszula Ledóchowska – <http://sancti-in-polonia.wietrzykowski.net/2u.html>

Szymon z Lipnicy – <http://sancti-in-polonia.wietrzykowski.net/2s.html>

Wieś leży nad dopływem Wisły, rzeką Uszwicą, na południowy wschód od Bochni, przy drodze lokalnej z Bochni. Miasto królewskie, założone w XIV w., przy szlaku handlowym z Krakowa na Węgry.

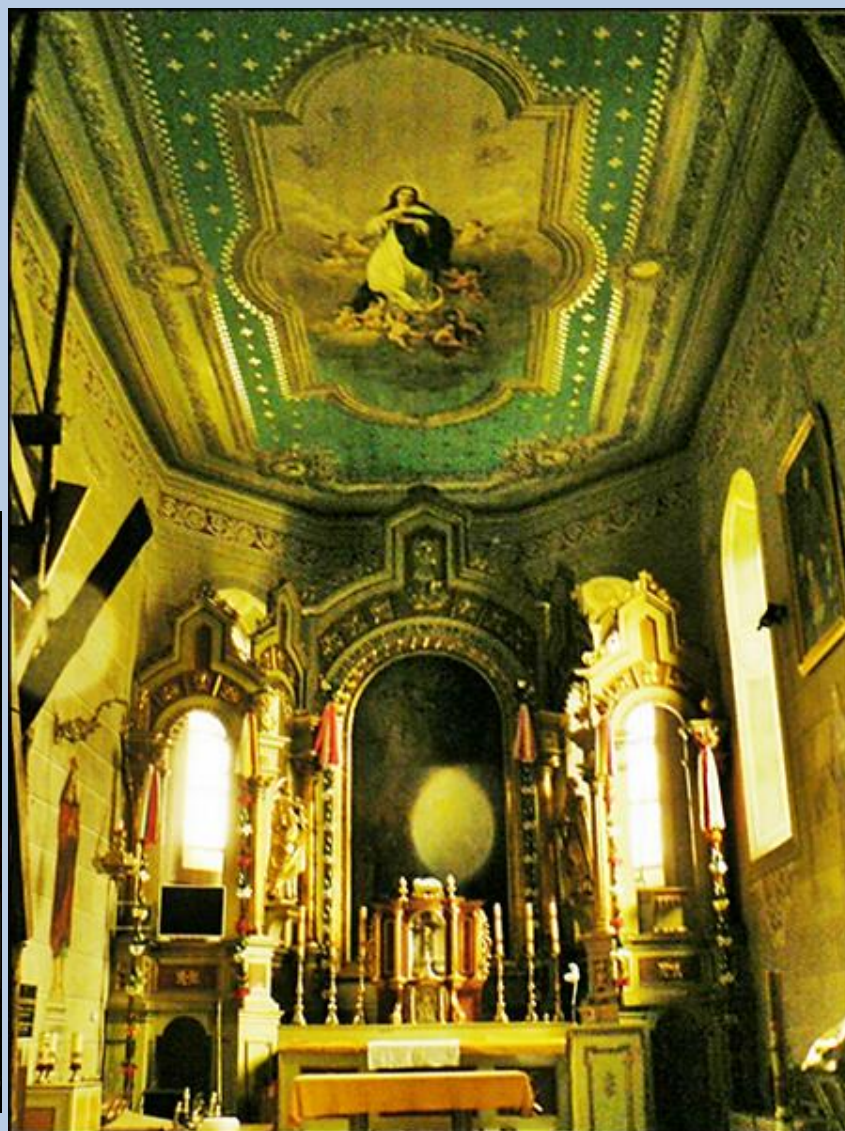
W XV w. urodził się tutaj bł. Szymon. W XIX w. przebywały tutaj bł. Maria Teresa Ledóchowska i św. Urszula Ledóchowska.

Parafia została erygowana w XIII wieku. W Lipnicy są 3 kościoły: farny pod wezwaniem św. Andrzeja Apostoła z XIV wieku, św. Leonarda z końca XV wieku i bł. Szymona z roku 1648. Postawiono go w miejscu, gdzie miał być dom rodzinny Błogosławionego. W ołtarzu głównym z połowy XIX wieku znajduje się obraz bł. Szymona, przy nim jest kilkadziesiąt wotów.

Na rynku znajduje się figura bł. Szymona z roku 1913.



Kościół św. Andrzeja Apostoła – Kościół św. Szymona z Lipnicy



ołtarz w Kościele św. Andrzeja

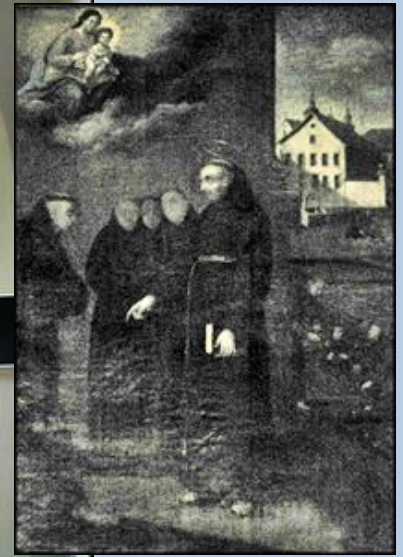




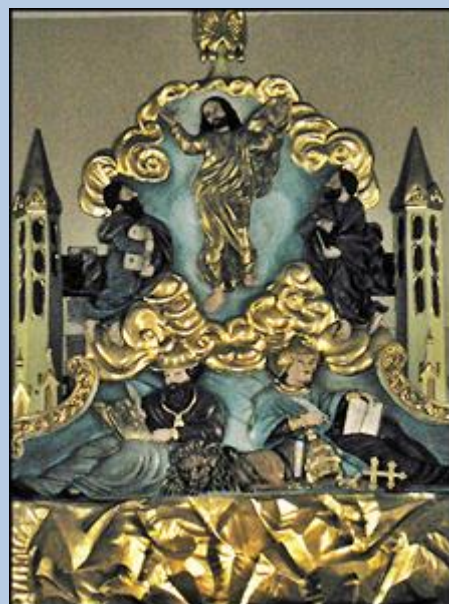
W Kościele Farnym św. Andrzeja znajduje się polichromia, w której jest przedstawiona postać bł. Szymona. W ołtarzu bocznym, w nastawie, jest umieszczony obraz bł. Szymona.

Podczas uroczystości milenijnych odbyła się tu Msza św. z procesją z relikwiami Błogosławionego oraz poświęcenie diecezji tarnowskiej opiece bł. Szymona. Jest pieśń oraz nowenna do bł. Szymona.

Doroczny odpust trwa tu tydzień, kult bł. Szymona z Lipnicy jest żywy do dzisiaj. Odbywała się peregrynacja obrazu bł. Szymona po domach.



ołtarz w Kościele św. Szymona z Lipnicy




Ślady kultu bł. Szymona z Lipnicy odnajdujemy dziś także w Ameryce Północnej, dokąd przedostał się on dzięki Polakom z Lipnicy i okolic, szukających za oceanem, zwłaszcza w dobie minionego stulecia, lepszych warunków życia.





Lipnica Murowana to też miejscowość, w której rodzina Ledóchowskich zamieszkała od roku 1883 i gdzie znajdują się groby rodziców Świętej, Antoniego i Józefiny z Salis-Zizers. Stąd w 1886 roku dwudziestoletnia Julia wyjechała do klasztoru sióstr urszulanek w Krakowie.

Na drodze z Zakopanego do Lipnicy znalazły się jeszcze stacje w Ludźmierzu, Mszanie Dolnej, Limanowej i Nowym Sączu.

NASI ŚWIĘCI

 **ŚW. SZYMON Z LIPNICY** - ur. ok.1438 r. w Lipnicy Murowanej, zm. 18 VII 1482 r. w Krakowie. Beatyfikowany 24 II 1685 r. w Rzymie przez papieża Innocentego XI. Kanonizowany 3 VI 2007 r. w Rzymie przez papieża Benedykta XVI. Syn Grzegorza piekarza i Anny. Po ukończeniu Akademii Krak. (1454 - 1457) wstąpił do zakonu Bernardynów. Święcenia kapłańskie otrzymał przed 1465 r., Wybitny kaznodzieja i gorliwy spowiednik. Odnaczał się wielką miłością bliźniego i miłością do Matki Bożej. Zmarł pielęgnując umierających na zarazę. Spoczywa w Krakowie na Stradomiu. Na miejscu domu rodzinnego w Lipnicy wzniesiono kościół ku jego czci w 1648 r.

 **ŚW. URSZULA (JULIA) LEDÓCHOWSKA** - ur. 17 IV 1865 r. w Loosdorf, zm. 29 V 1939 r. w Rzymie. Beatyfikowana 20 VI 1983 r. w Poznaniu. Kanonizowana w Rzymie 18 V 2003 r. przez papieża Jana Pawła II. W Lipnicy mieszkała w latach 1883 - 1886. Założycielka Sióstr Urszulanek Serca Jezusa Konającego (urszulanki szare). Zajmowała się wychowaniem dzieci, opieką nad młodzieżą, pochylała się nad wszelką biedą i nędzą. Jej relikwie przebywały w Lipnicy (19/20 V 1989 r.), w czasie ich przewozu z Rzymu do Palew. 15 i 16 V 2004 r. w Lipnicy odbywały się uroczystości dziękczynne za kanonizację, z udziałem biskupów i licznych wiernych z Polski i zagranicy.

 **BL. MARIA TERESA LEDÓCHOWSKA** - ur. 29 IV 1863 r. w Loosdorf, zm. 6 VII 1922 r. w Rzymie. W Lipnicy mieszkała w latach 1883 - 1885. Beatyfikowana 19 X 1975 r. w Rzymie. 16 VI 1976 r. odbył się w Lipnicy wielkie ogólnopolskie uroczystości dziękczynne za beatyfikację z udziałem 39 biskupów, wśród których byli: Prymas Polski Ks. Kard. Stefan Wyszyński, Metropolita Krakowski Ks. Kard. Karol Wojtyła i ok. 100 000 wiernych. Założyła Zgromadzenie Sióstr Misyjnych św. P. Klawera. Nazwana została „Matką Afryki”.



śś. Urszula i Maria Ledóchowskie, w środku – Szymon z Lipnicy

150 URODZINY ŚWIĘTEJ MATKI JULII URSZULI LEDÓCHOWSKIEJ

POZNAJ JEJ DROGĘ ŻYCIA

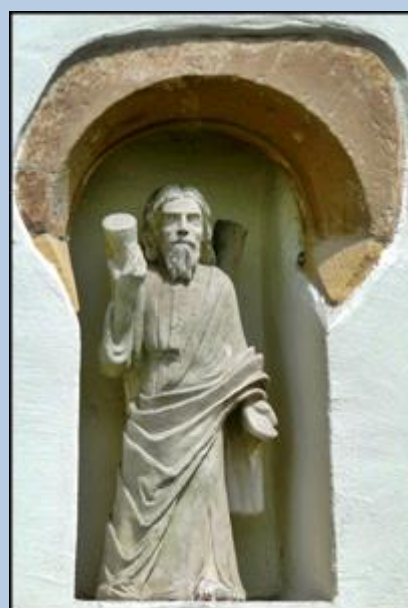
1865 – Loosdorf, narodziny świętej
1883 – przybycie z rodziną do Lipnicy
1886 – Kraków, wstąpienie do zakonu
1907 – Petersburg, praca z młodzieżą
1914 – Szwecja, Dania, Norwegia
1920 – Pniewy, nowe zgromadzenie
1938 – ochronka w Lipnicy
1939 – śmierć w Rzymie
1983 – Poznań, beatyfikacja
1989 – powrót do Polski
2003 – Rzym, kanonizacja

POWĘDRUJ ŚLADAMI ŚWIĘTEJ PO LIPNICKIEJ ZIEMI

- Dwór Ledóchowskich
- Kapliczka za dworem
- Kościół św. Szymona
- Dom Sióstr Urszulanek
- Kościół św. Andrzeja
- Kościół św. Leonarda



DIECEZJALNA UROCZYSTOŚĆ URODZINOWA
POD PRZEWODNICTWEM KS. BPA ANDRZEJA JEŻA 26 IV 2015 - GODZ. 10.30
SERDECZNIE ZAPRASZAMY



zdjęcia: Jan Nitecki

Uzupełnienie KM z 24.03.2024 (Niedziela Palmowa)





DO RELIKWII





zdjęcia: KM

[POWRÓT DO STRONY GŁÓWNEJ IKONOGRAFII](#)