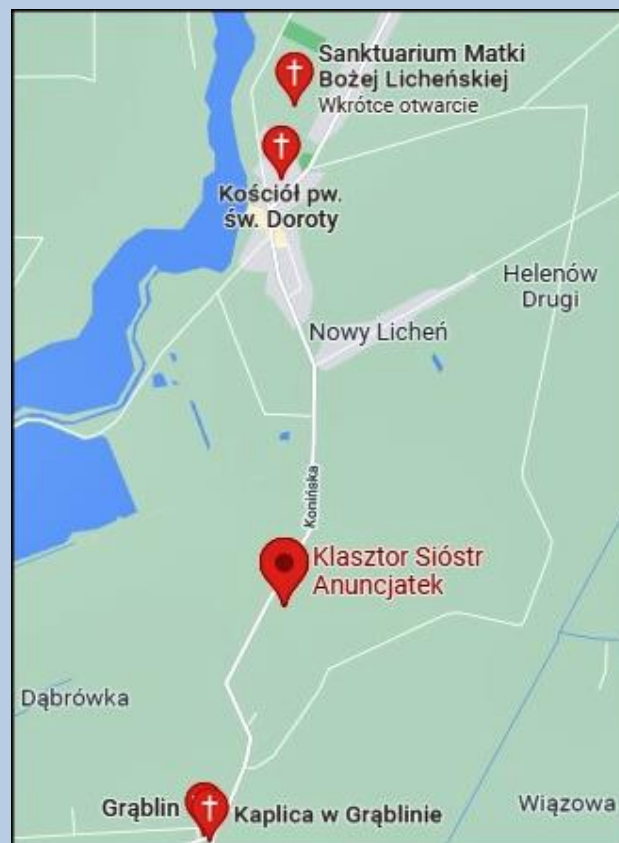


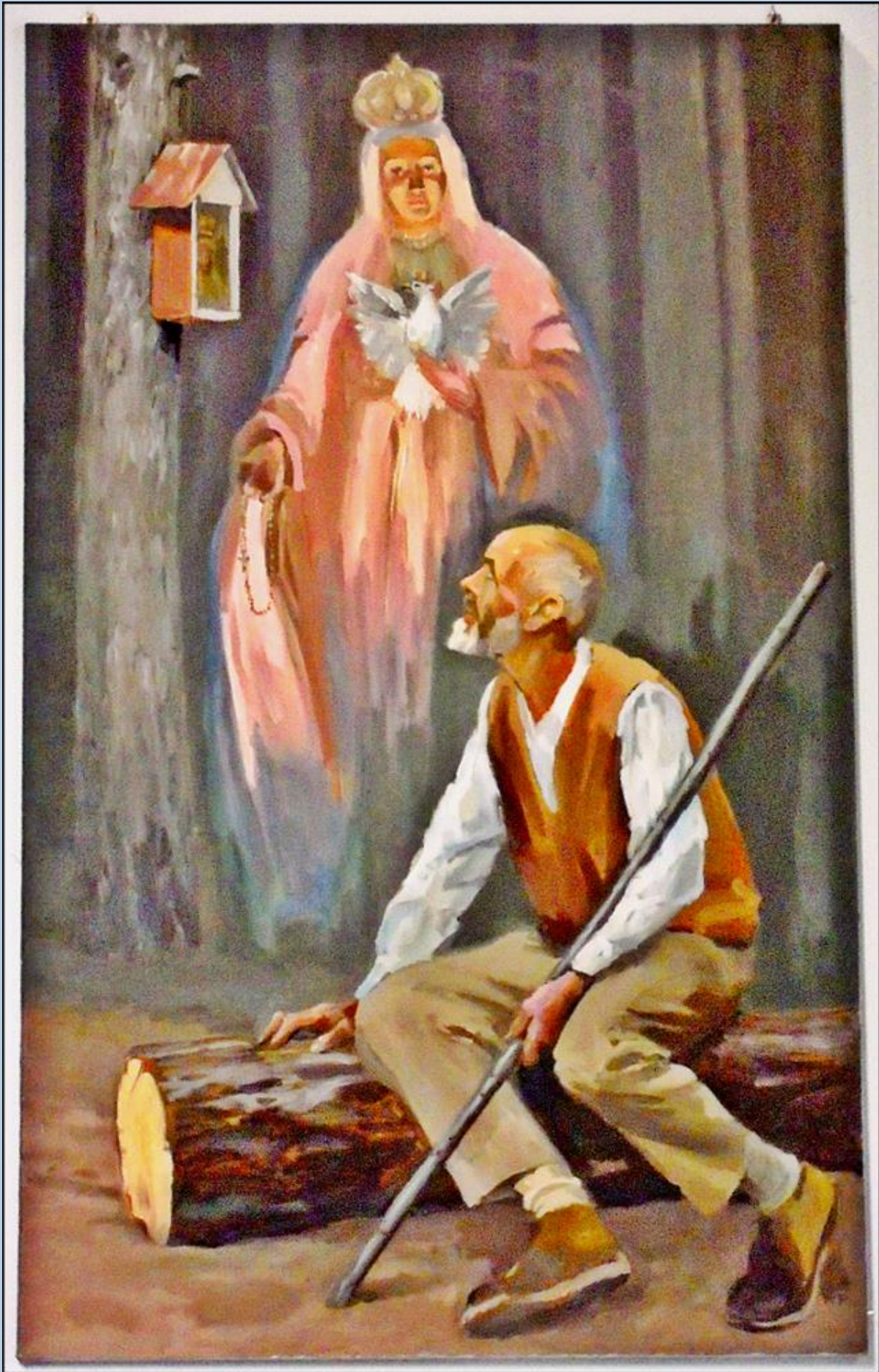
Szlakiem pielgrzymim z Grąblina do Lichenia (Woj. Wielkopolskie)



Grąblin – Kaplica Sosny w lesie

<https://proszewycieczki.wordpress.com/2018/11/01/lichen-kaplica-sosny-w-lesie/>





Obraz przedstawiający Mikołaja Sikatkę w czasie objawienia się mu Maryi

http://www.lichen.pl/pl/118/mikolaj_sikatka

Grąblin – Kościół pw. Dziesięciu Cnót Ewangelicznych

też: https://pl.wikipedia.org/wiki/Ko%C5%9Bci%C3%B3%C5%82_Matki_Bo%C5%BCej_Dziesi%C4%99ciu_Cn%C3%B3t_Ewangelicznych_w_Gr%C4%85blinie









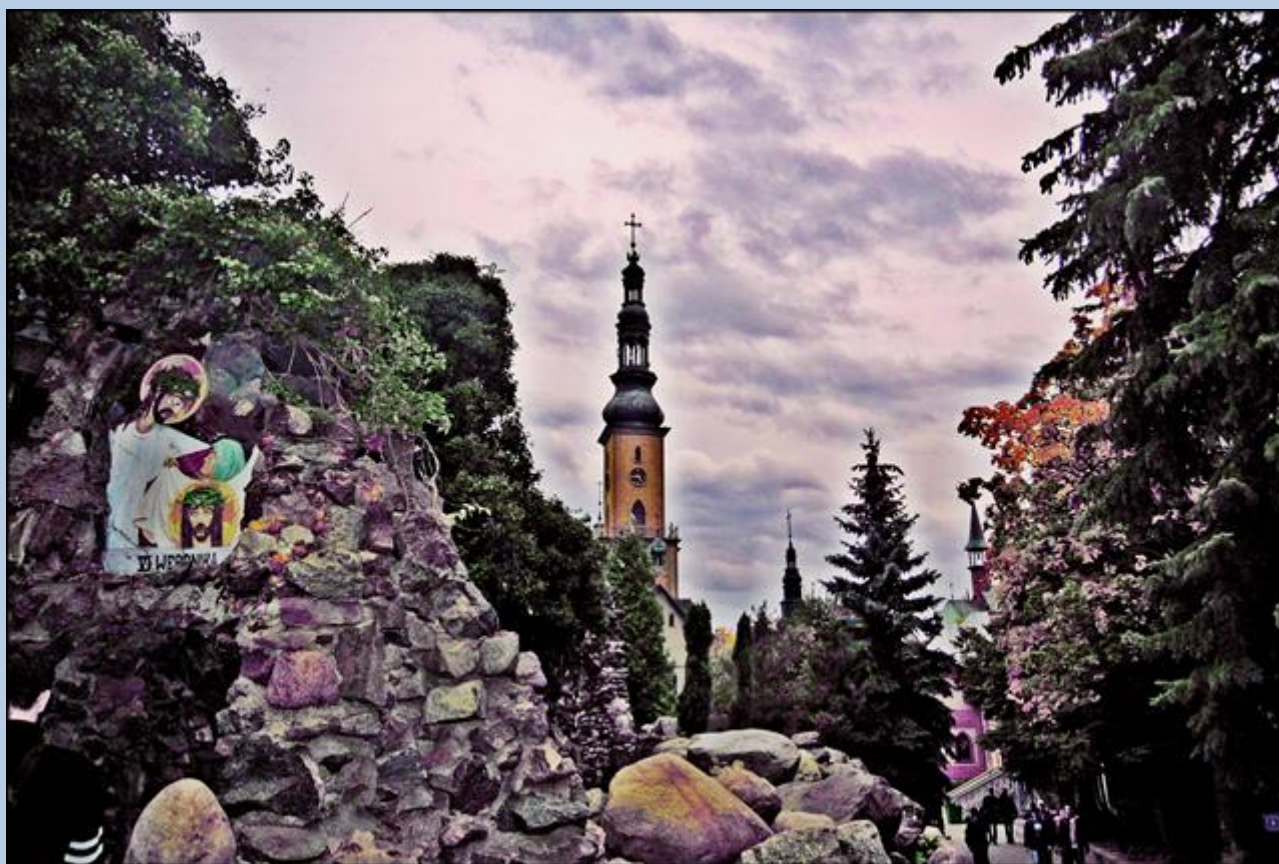
**TOMASZ
KŁOSSOWSKI**

POBOŻNY KOWAL
ŻOŁNIERZ NAPOLEOŃSKI
WIZJONER I FUNDATOR
CUDOWNEGO OBRAZU
MATKI BOŻEJ LICHEŃSKIEJ

UR W 1780 R,
ZMARŁ W IZABELINIE
7 SIERPNIA 1848 R

Licheń Stary – Kościół św. Doroty

http://www.lichen.pl/pl/215/kosciol_sw_doroty_%E2%80%93_dzis





Licheń Stary – Bazylika pw. NMP Licheńskiej (na zewnątrz)







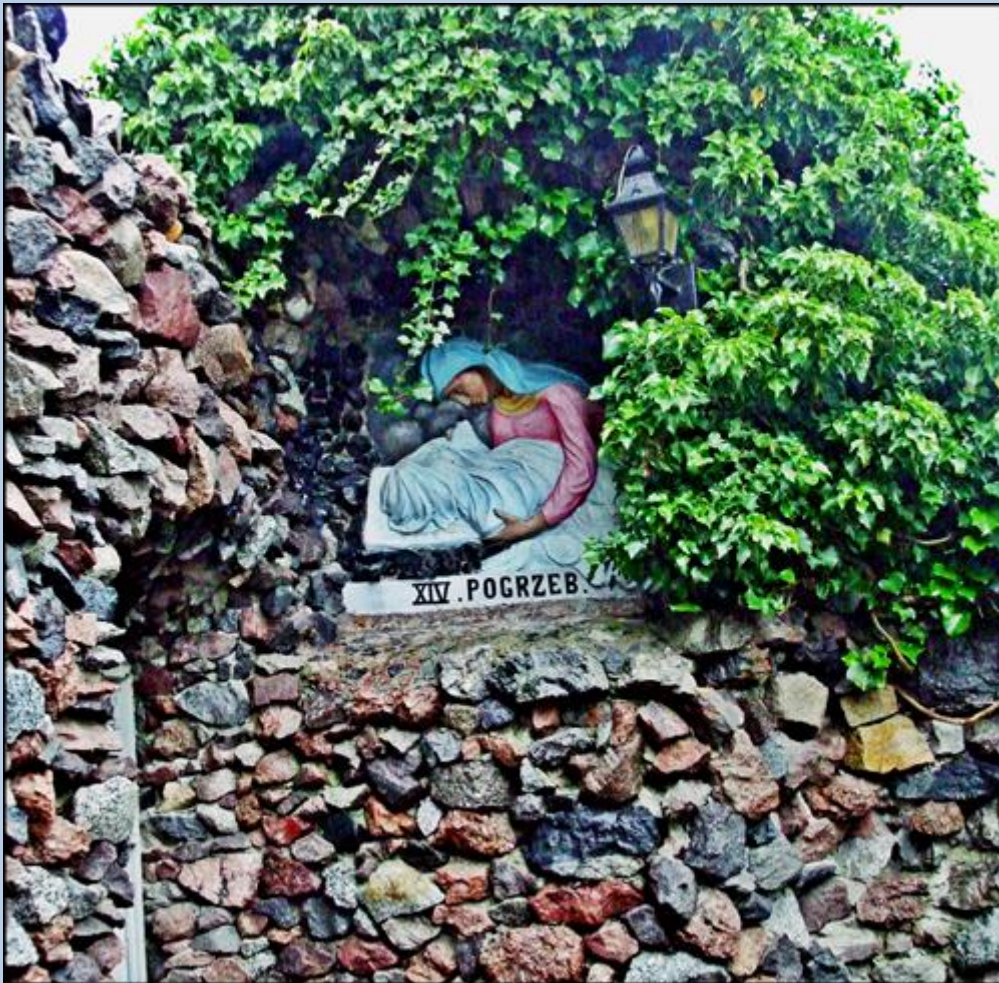


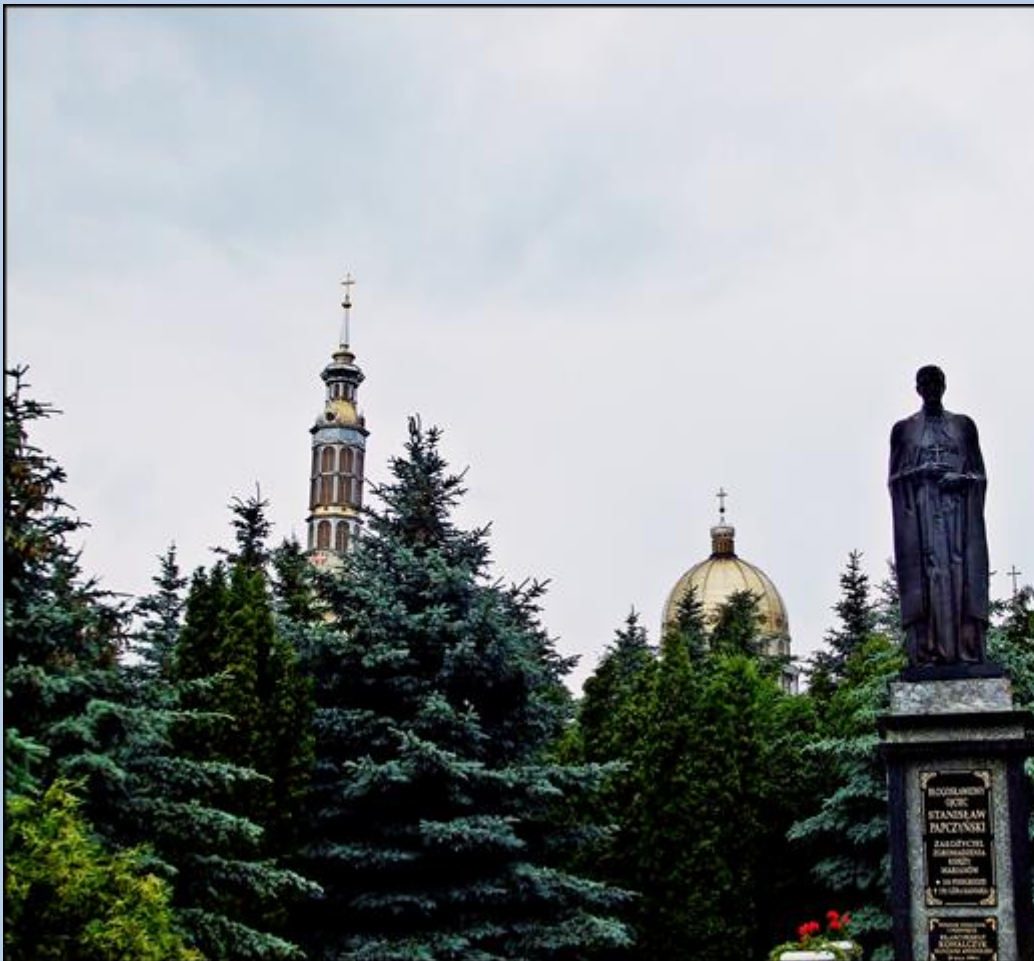


MATKO BOŻA
NIEPOKALANA
PATRONKO
ZAKONU MARIANÓW
BŁOGOSŁAW
NASZEJ MARIANNEJ I BRONISŁAWY
FIGURA POSWIECONA
PRZEZ NIEJ JAMNĄ I WIELKOPOLSKĄ
W CIERKWI 1906.



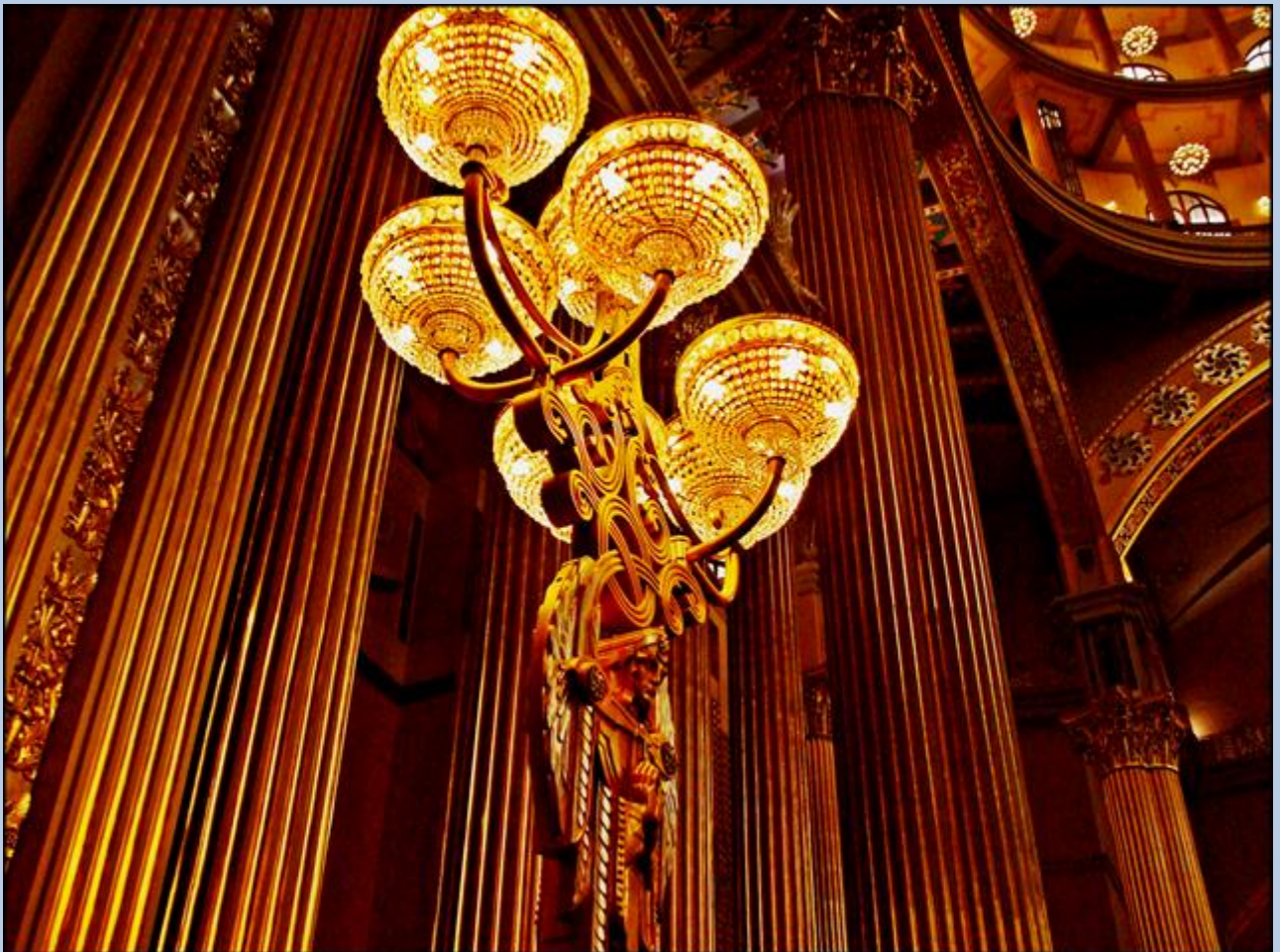






Licheń Stary – Bazylika pw. NMP Licheńskiej (wewnątrz)













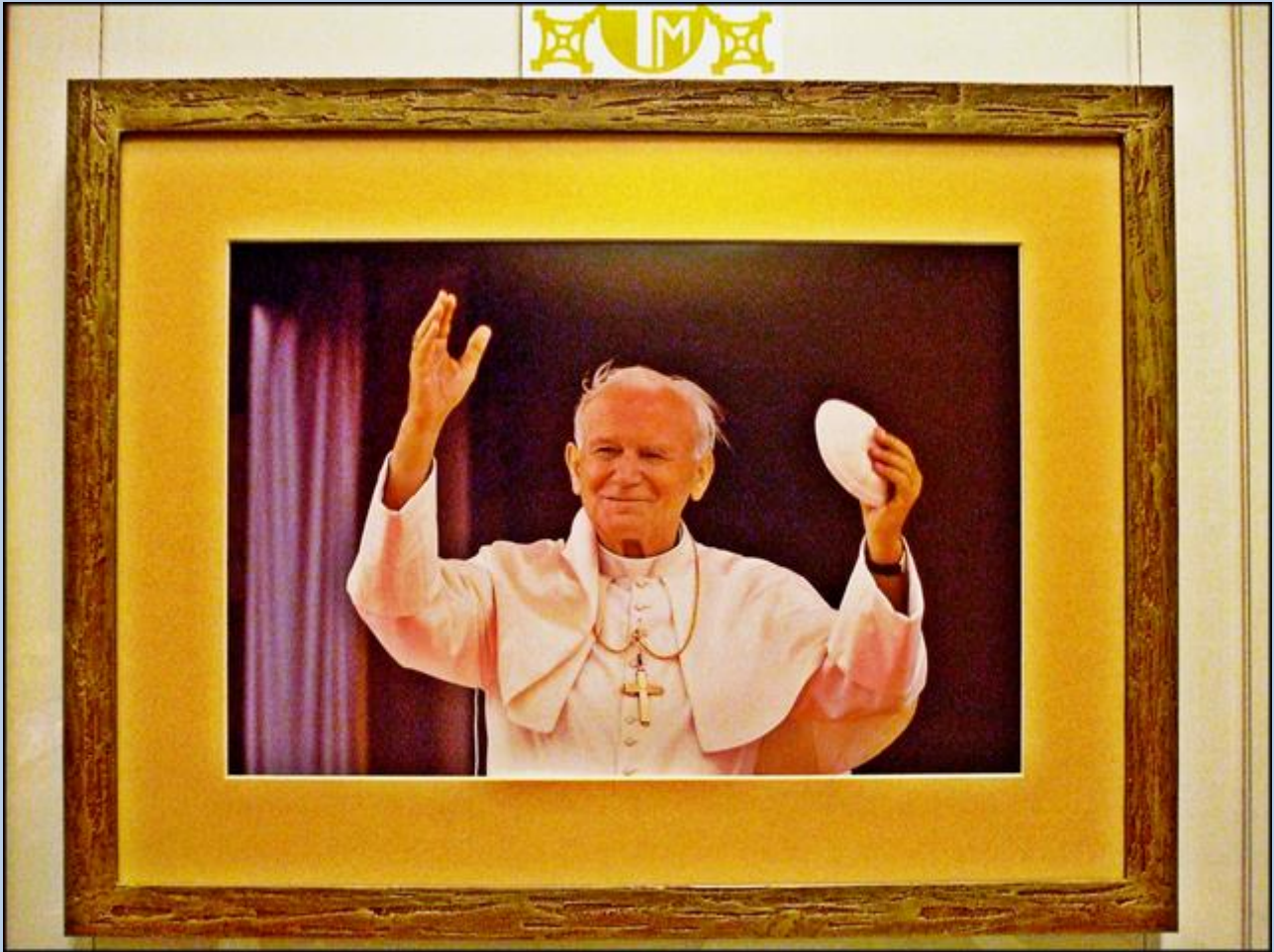


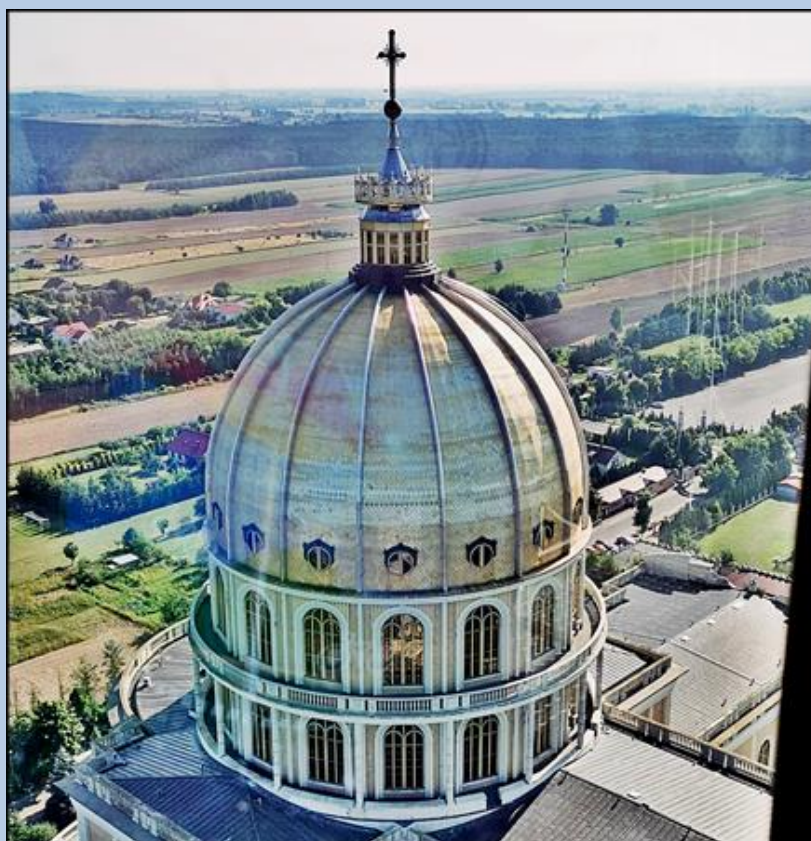
Licheń Stary – Bazylika pw. NMP Licheńskiej (część dolna)











*zdjęcia: tsw
dwa ostatnie zdjęcia: TS*

[POWRÓT DO STRONY GŁÓWNEJ IKONOGRAFII](#)