

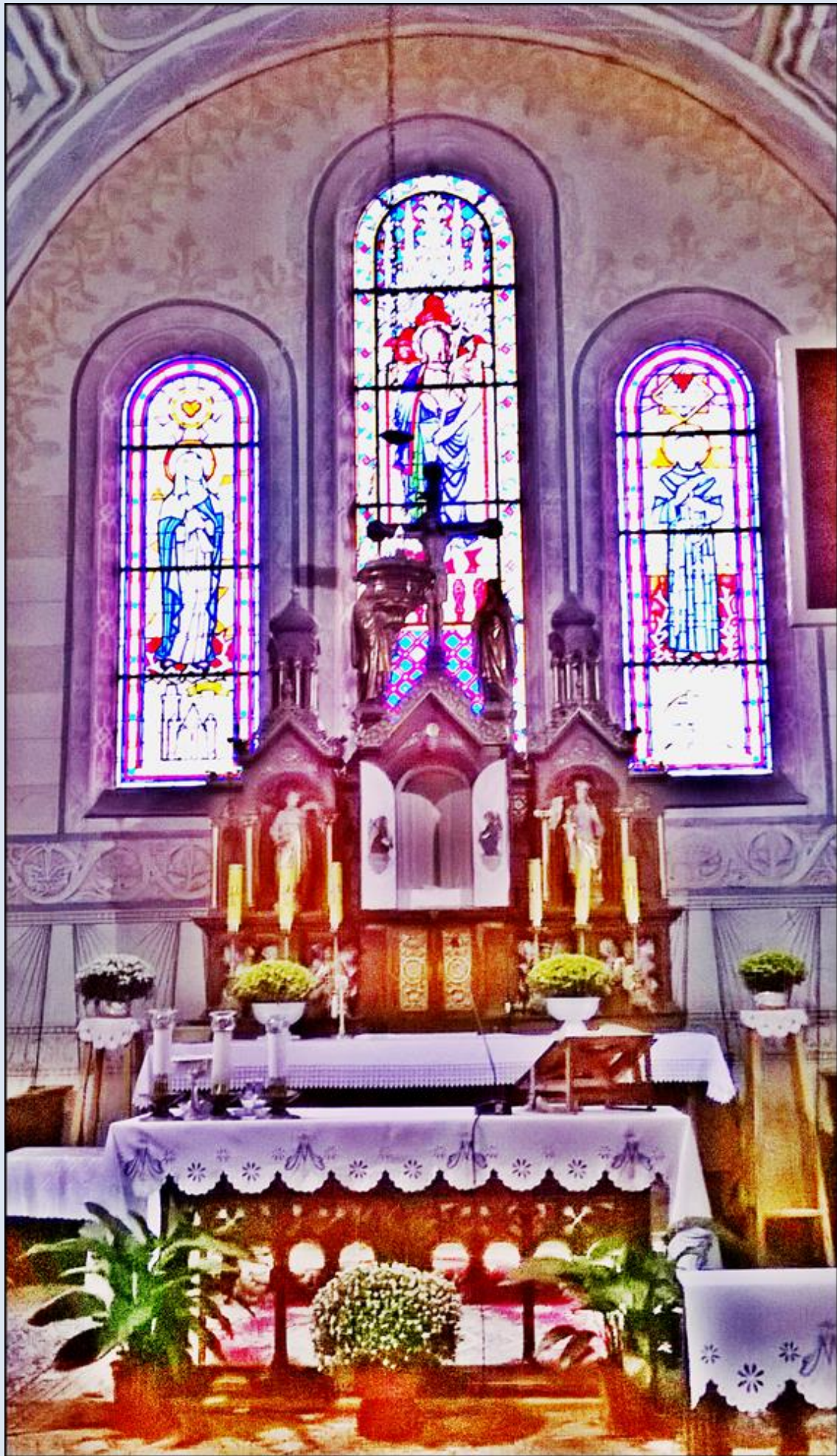


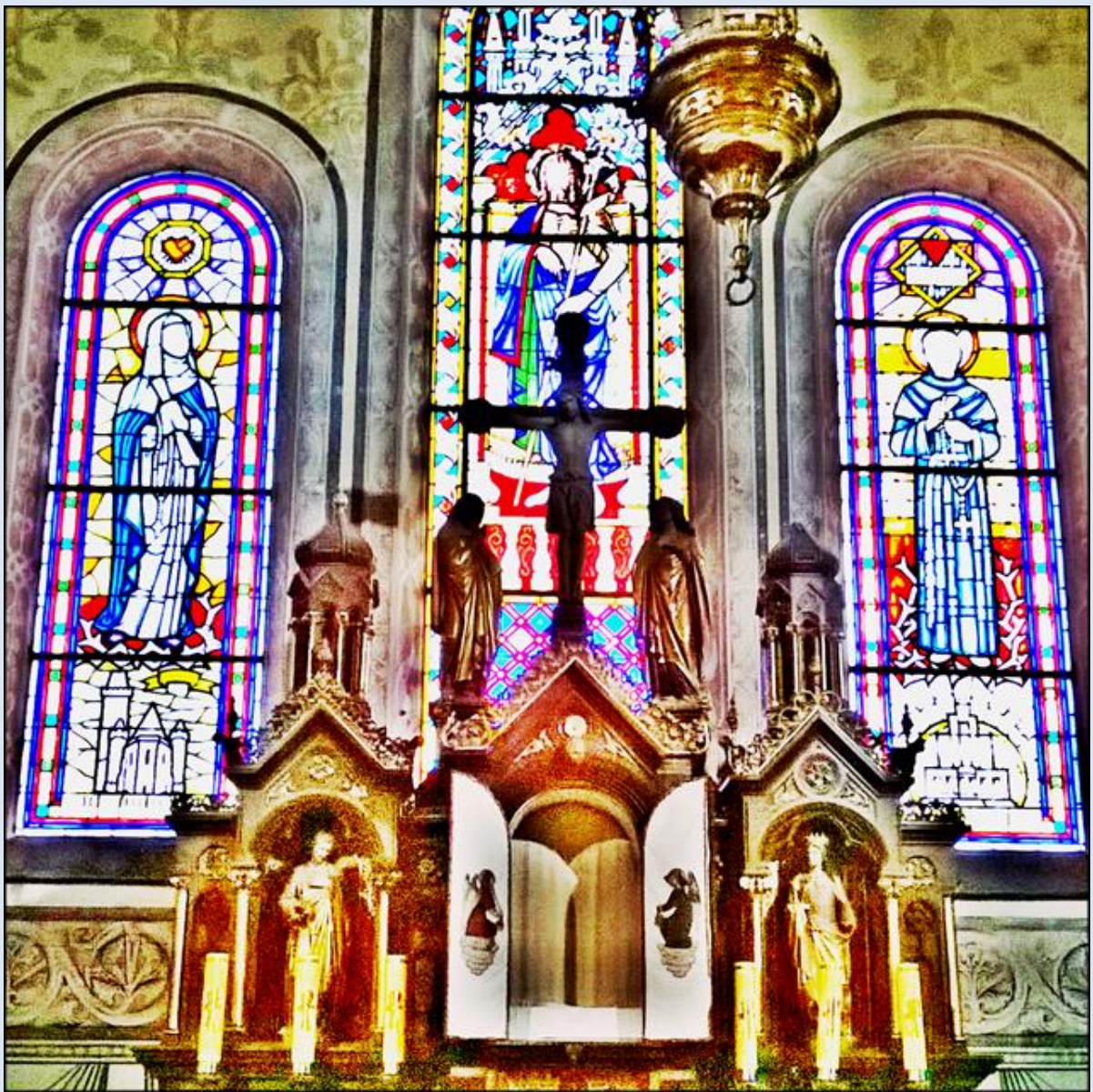
Lechowo
(Woj. Warmińsko-Mazurskie)

**Kościół pw.
św. Jana Chrzciciela**



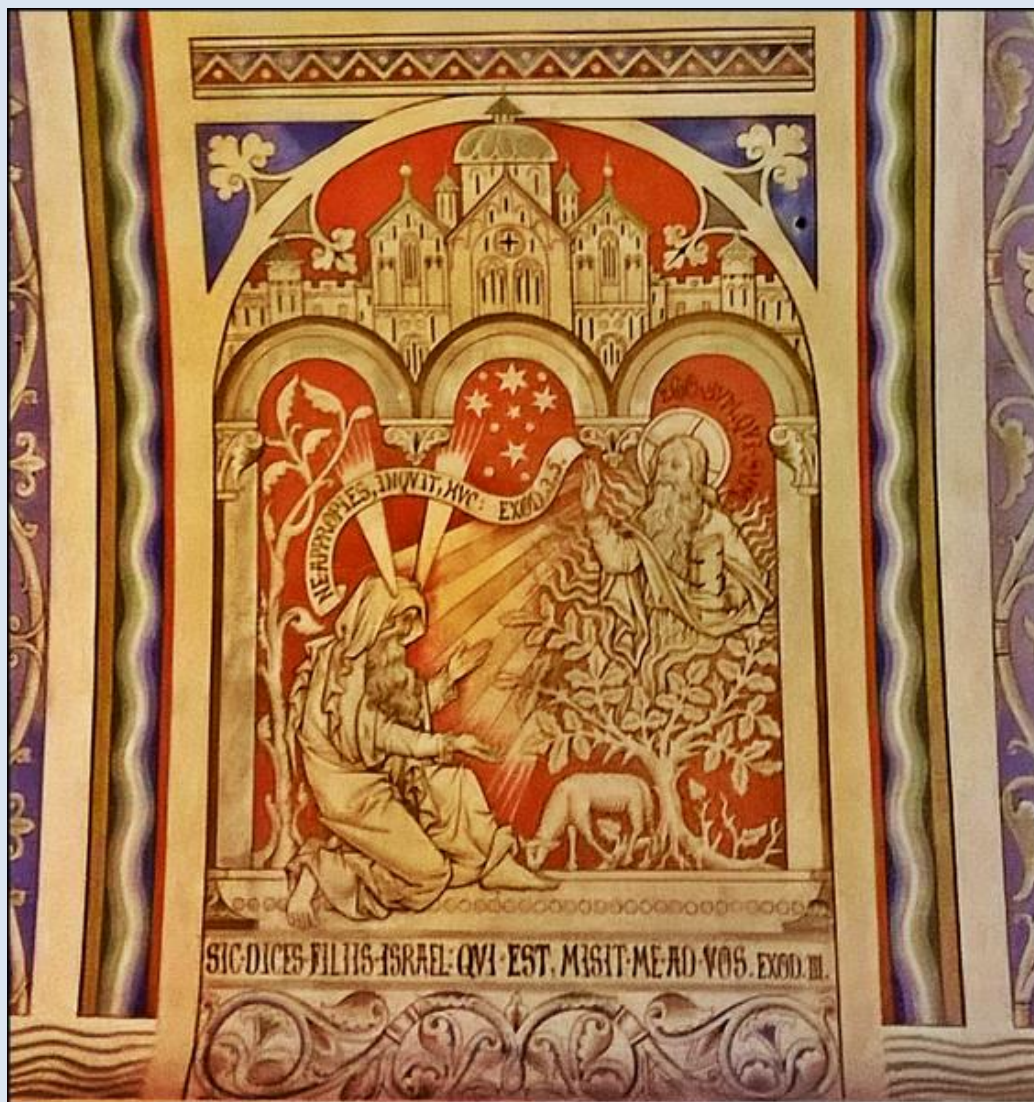










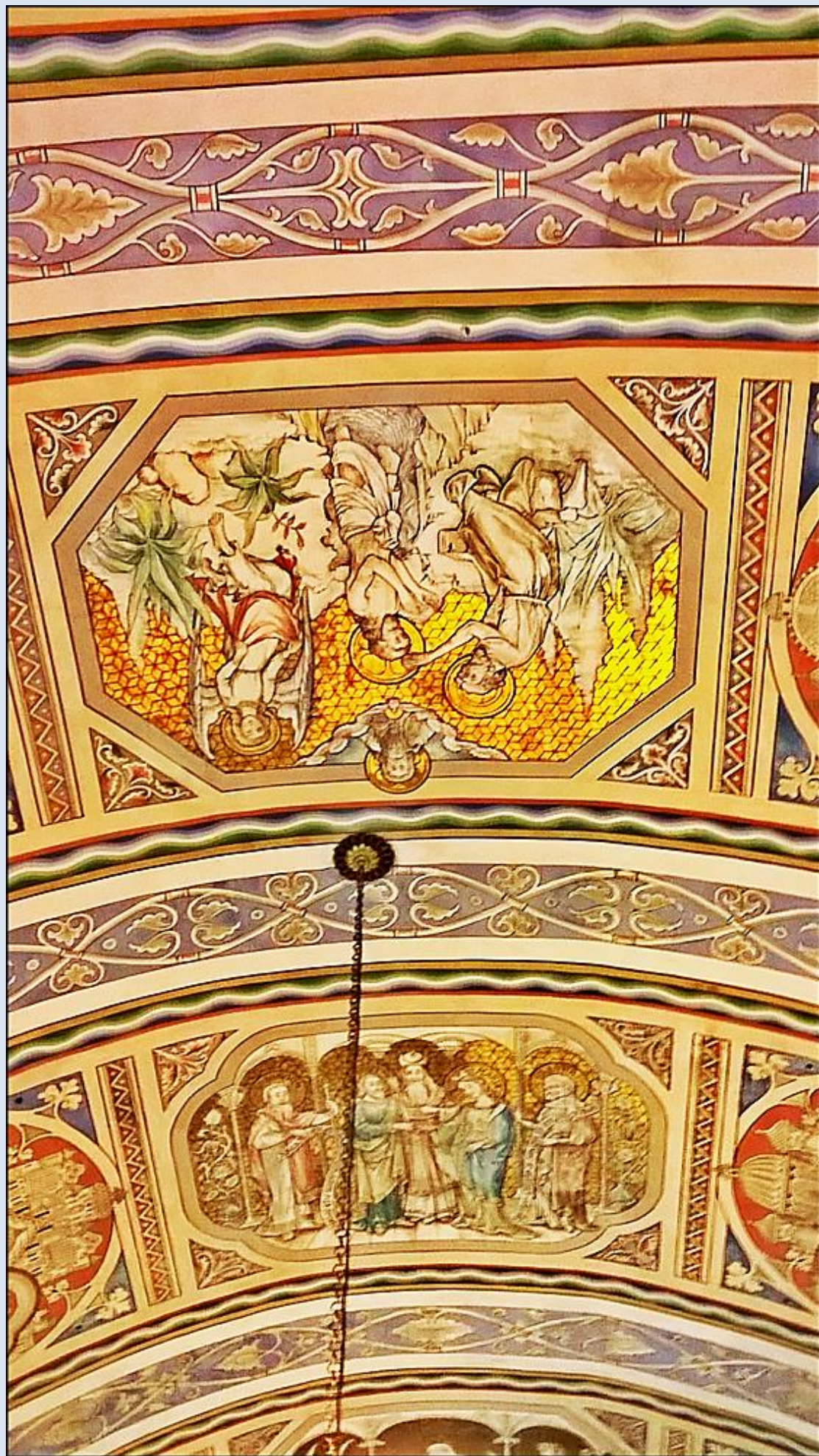


**NIE ZBLIŻAJ SIĘ – RZEKŁ JAHWE (WJ 3,5)
TAK POWIESZ SYNOM IZRAELA: ‘KTÓRY JEST’ POSŁAŁ MNIE DO WAS. (WJ IV)**



Kościół bardzo piękny wewnątrz... niesamowite organy i chór wsparty na wyjątkowej konstrukcji drewnianej oraz jak zwykle sklepienie drewniane pokryte malunkami, co jest cechą charakterystyczną wielu kościołów na Warmii... (G.S.)









Król Assuerus i Estera – Izaak i Rebeka



Zwróć uwagę na te piękne, wysokie (z figurkami świętych) lichterze (podobno wyjątkowy to zabytek, jeśli chodzi o wyposażenie kościołów)... na które zwrócił naszą uwagę sam Proboszcz, albowiem trafiliśmy na pusty kościół z Proboszczem, który już miał go zamykać, ale nie pożałował czasu i poopowiadał o kościele... Bywa i tak po drodze... (G.S.)





zdjęcia: Grażyna Sygowska

zdjęcia w czerwonym obramowaniu zapożyczono z:
<https://encrypted-tbn0.gstatic.com/images?q=tbn:ANd9GcRmZLyzoqhEJ00P1pdjKFm6V0PE7wTsGMRoEw&usqp=CAU>
<https://fotopolska.eu/foto/1582/1582499.jpg>

[POWRÓT DO STRONY GŁÓWNEJ IKONOGRAFII](#)