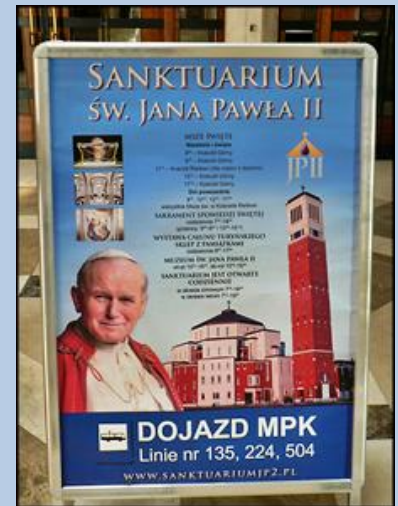




Kraków
ul. Totus Tuus 32

Sanktuarium św. Jana Pawła II
Kościół Górny
(p. Kościół Dolny – Relikwii)
([opis](#))



ŚWIĘTY JAN PAWEŁ II – PAPIEŻ Z „BIAŁYCH MÓRZ”

Papieskie Centrum Jana Pawła II „Nie lękajcie się!” stanowi wyjątkowe miejsce na mapie stolicy Małopolski. To tutaj przed laty, w krakowskiej fabryce sody „Solway” pracował młody Karol Wojtyła – przyszły papież Jan Paweł II.

Prezentowany wózek, służący niegdyś do przewożenia wapnia z kamieniołomu na Zakrzówku do pobliskiej fabryki sody przypomina o przeszłości Karola Wojtyły, który w tym miejscu doświadczał pierwszych trudów pracy.

W czasie okupacji niemieckiej fabryka „Solway” stanowiła miejsce schronienia inteligencji krakowskiej przed przymusowym wywozem na roboty do Niemiec. Jedną z osób, która trafiła do zakładu był przyszły papież, który we wrześniu 1940 roku rozpoczął pracę w zakładowym kamieniołomie na Zakrzówku, kładąc m.in. torę pod kolejkę kursującą między kamieniołomem a fabryką.

Po roku młody Wojtyła został przeniesiony do działu oczyszczania wody, gdzie praca była nieco lżejsza. Przyszły papież świadomie wybierał półne godziny pracy, tak aby za dnia czuć przy ciężko chorym tacie.

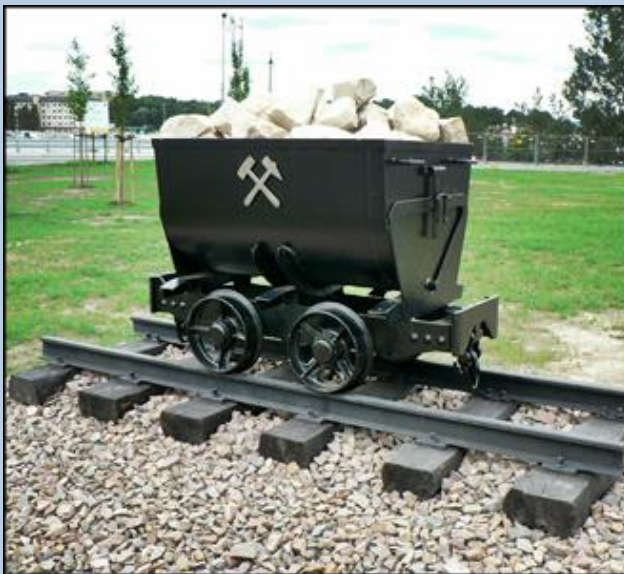
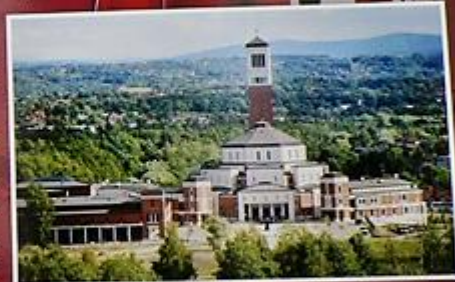
Zimą 1944 roku, wracając z fabryki został potrącony przez niemiecki samochód ciężarowy. Trafili wtedy do szpitala przy ul. Kopernika do kliniki chirurgicznej. Wypadek zakończył robotniczy okres w życiu przyszłego Ojca Świętego. Ten całkiem długi czas spędzony wśród pracowników fizycznych odzyskał mu nieco zdrowia.

Wieloletnie, podczas pielgrzymek do Polski wspominał ten okres. W książce „Dziękuję ci, Boże” pisał: (...) po upływie lat wczesnej młodości takim seminarium stał się kamieniołom i oczyszczalnia wody w fabryce sody w Borku Fałęckim. Ale to już nie było tylko pre-seminarium, jak w Władowicach. Fabryka stała się dla mnie, na pewnym etapie, prawdziwym seminarium duchowym, choć zakaspanym. Pracowałem w kamieniołomie od września 1940 roku, a w rok później przeszedłem do oczyszczalni wody do zakaspanym. Tak więc lata związane z kształtowaniem się ostatniej decyzji pójścia do seminarium wiążą się właśnie z tym okresem fabryki. Tak więc lata związane z kształtowaniem się ostatniej decyzji pójścia do seminarium wiążą się właśnie z tym okresem fabryki.

Po wielu latach działalności fabryka „Solway” musiała znaleźć miejsce umożliwiająca składowanie odpadów posodowych. Tak powstały dzisiejsze „Białe Morza” – tereny znajdujące się nad rzeką Wilgą, leżące niegdyś w bezpośrednim sąsiedztwie fabryki, gdzie od 1930 r. zaczęły powstawać osadniki odpadów poprodukcyjnych.

W latach 90-tych rozpoczęto na tym obszarze prace rekultywacyjne oraz rozplantowano i zabezpieczono skarpy wraz z nawiezieniem ziemi i obsianiem trawą. Dzięki temu uzyskano ok. 80 ha terenów możliwych do zagospodarowania m.in. na cele rekreacyjne.

Jesienią 2008 roku, w przededniu obchodów 30. rocznicy wybrania Kardynała Karola Wojtyły na Stolicę Piotrową, na jednym z osadników rozpoczęła się budowa papieskiego Centrum Jana Pawła II „Nie lękajcie się!”, które stanowi dzisiaj największy na świecie ośrodek kultury Świętego Jana Pawła II.





MIĘDZYSIE	WARTO ZOBACZYĆ
1 KOŚCIÓŁ GÓRNY	Mozajki autorką o. Marka Ivona Rupnika SJ
2 KOŚCIÓŁ DOLNY	Kościół Relikwii – Relikwie krwi Jana Pawła II w ołtarzu eucharystycznym Kaplica Kapłańska – płyty z grobu Jana Pawła II, relikwiarz księgi, krzyż pastorałowy, krzyż z ostatniej drogi krzyżowej, amulet, mitra i buty papieskie Kaplica pojednania – miejsce spowiedzi świętej Oratorium i kaplica: MB Ludmińskiej, MB Piękoskiej, Królowej Jadwigi, św. Kingi Krypty grobowe
3 WIEŻA	Taras widokowy
4 INSTYTUT JANA PAWŁA II	Wystawa kopii Caluna Turynskiego (piętro -1) Muzeum Jana Pawła II (parter) Sklepy z pamiątkami (parter) Siedziba Instytutu Dialogu Międzykulturowego Im. Jana Pawła II (II piętro)
5 CENTRUM WOLONTARIATU	Kawiarnia (piętro -1) Sale konferencyjne (parter) Biuro Maltańskiej Służby Medycznej (parter)
6 PARKINGI	CENTRUM KONFERENCYJNE (planowane)
7 MUZEUM (w budowie)	DOM PIELGRZYMA (planowane)

Kurdwanów

ul. Tolaś Tusa, Herbata, Turawca, Włosa

8.24.50

133, 155, 174, 179, 184, 204, 244

St. Marika, Zajączkowska

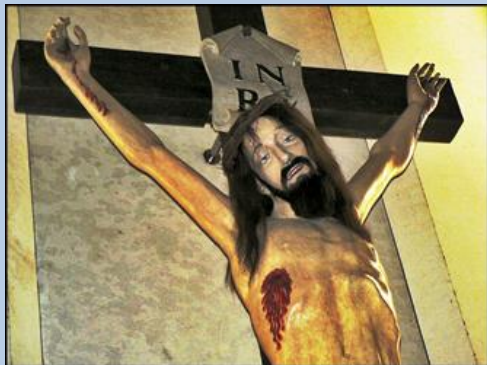
8.16, 07.11

TUTAJ JESTES

Park Krzyż Papieski, Sanktuarium Boga Miłosiernego

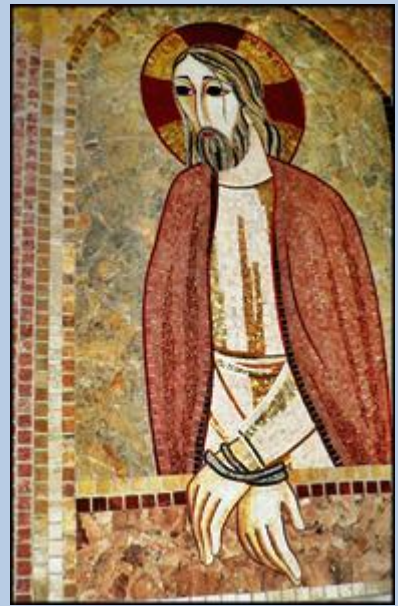
Przez sanktuarium p. J. J. J. J.

MSZE ŚWIĘTE	NABOŻEŃSTWA	ODPUSTKI KU CZCI ŚW. JANA PAWŁA II 22 PASZCZENIKA
Niedziele i Święta 8:00 – Kościół Górny 9:30 – Kościół Górny 11:00 – Kościół Relikwii (Jaka Greci) 12:30 – Kościół Górny 17:00 – Kościół Górny Dni powszednie (Kościół Relikwii) 8:00, 10:00, 12:00, 17:00 SPOWIEDŹ ŚWIĘTA codziennie 7:30-18:00 (zakręsy: 9:00-9:30 i 13:00-15:15)	Codziennie Po kulciej Maryi św. oraz w niedziele o godz. 12:00 – Nabożeństwo przyb. do św. Jana Pawła II 15:00 – Katorżki do Bolegry Miłobędzkiej W każdy 3. piątek miesiąca 17:00 – Msza św. w intencji chorych transportowani przez TVP Kraków 22. dnia każdego miesiąca 17:00 – Msza św. z Procecją Świętą W Wielkim Poście: w każdy piątek o godz. 17:45 – Droga Krzyżowa w każdy niedzielę o godz. 14:00 – Gorące Tętno	Sanktuarium jest otwarte codziennie w okresie letnim w godz. 7:30-19:00 w okresie zimowym w godz. 7:30-18:00 Dzielnice Informacja w sekretariacie Sanktuarium Informacja tel. 12 237 53 15 www.sanktuariumjp2.pl

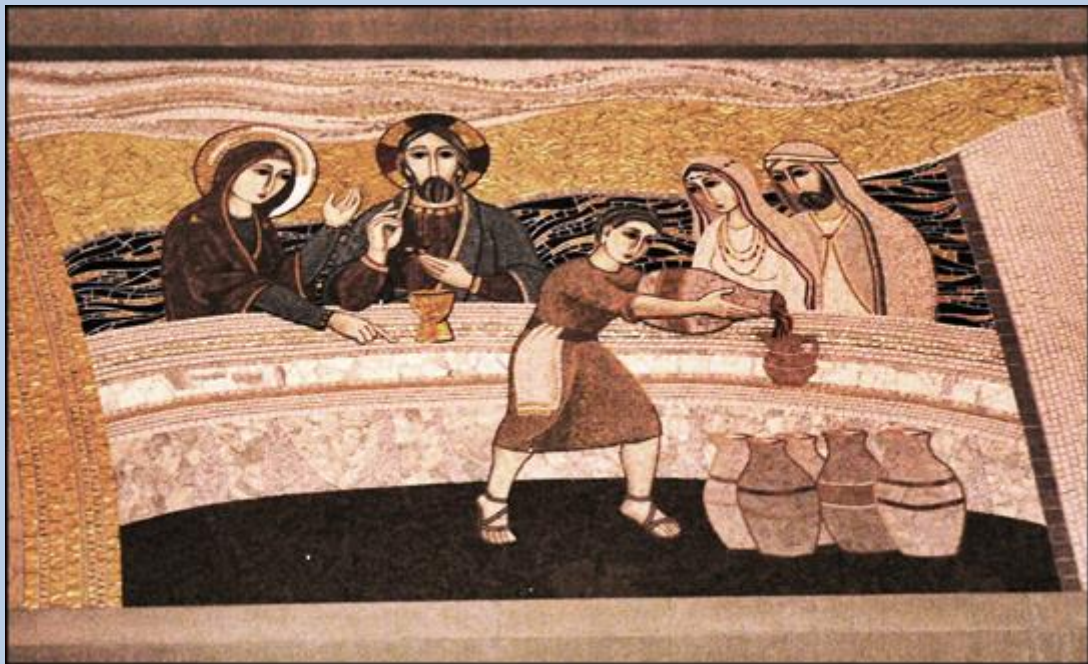


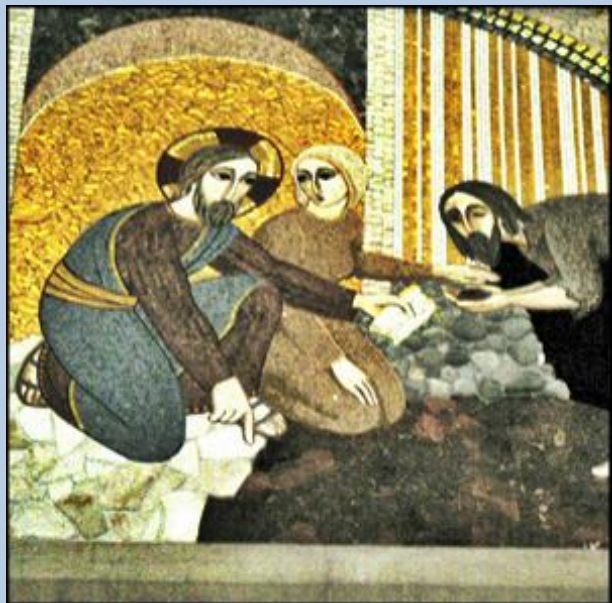
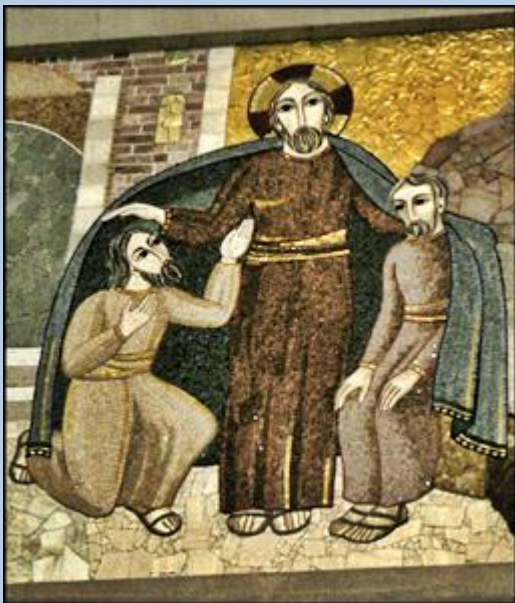
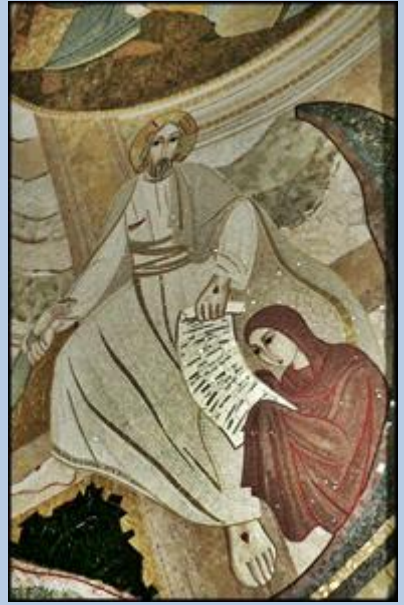


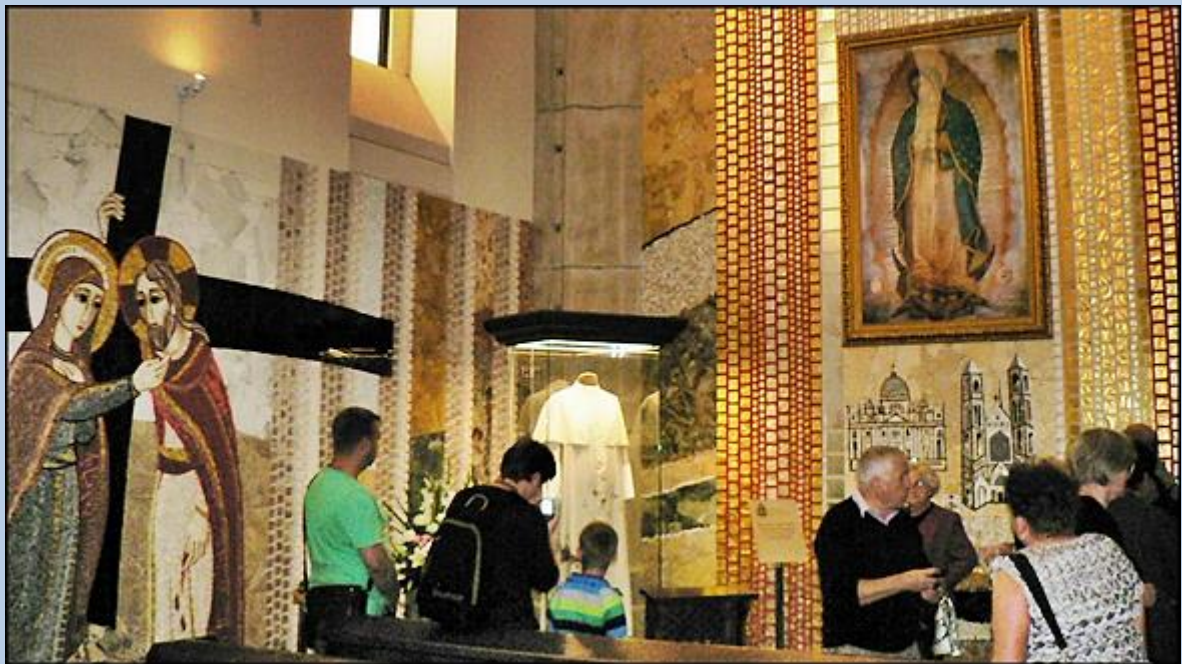
zdjęcie: as (2015)

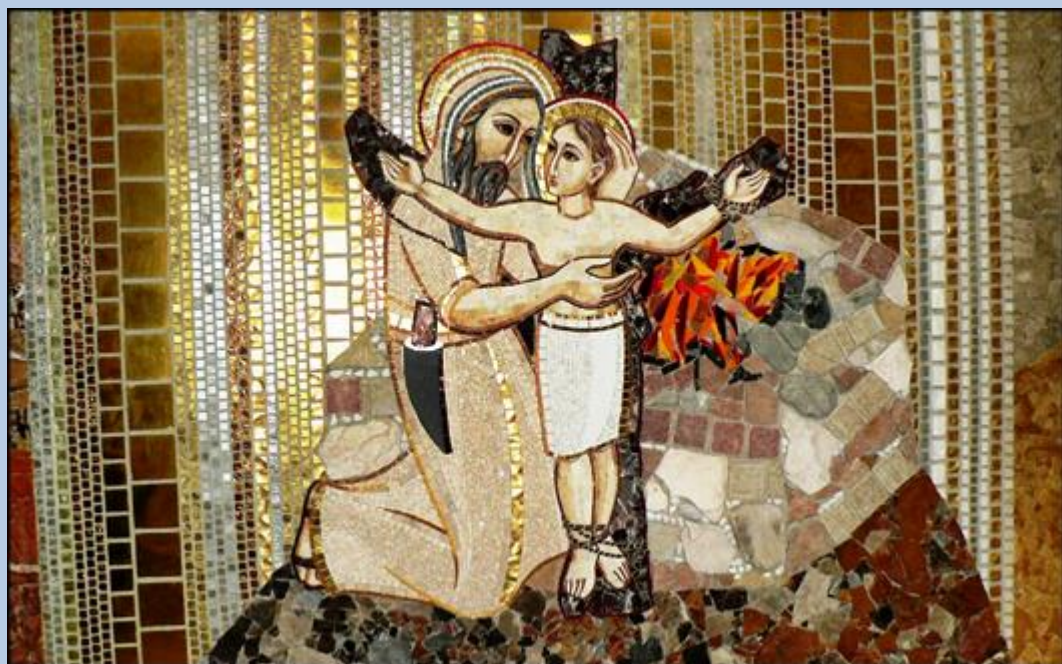
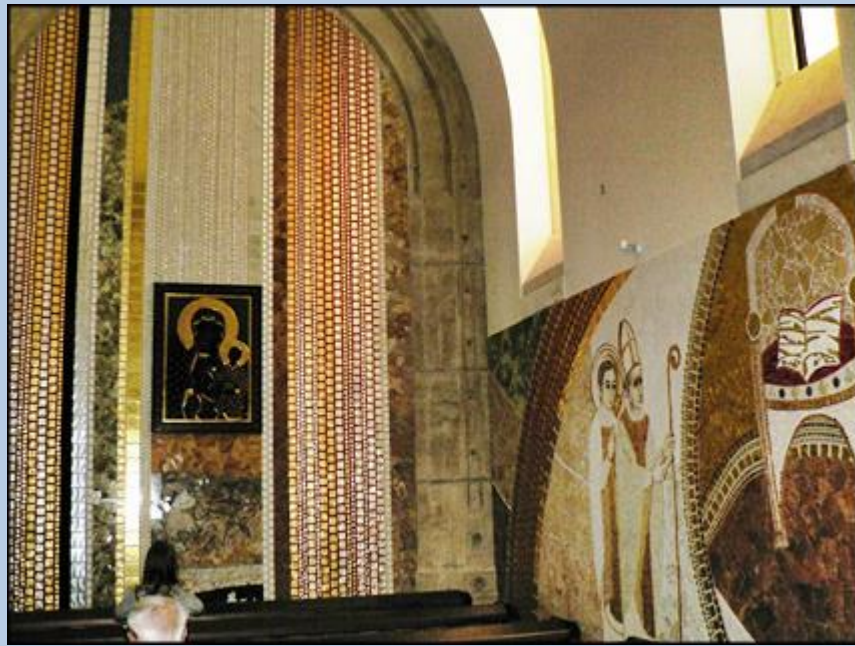


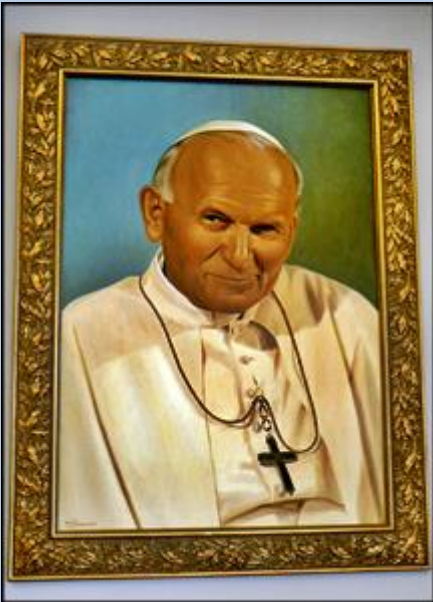
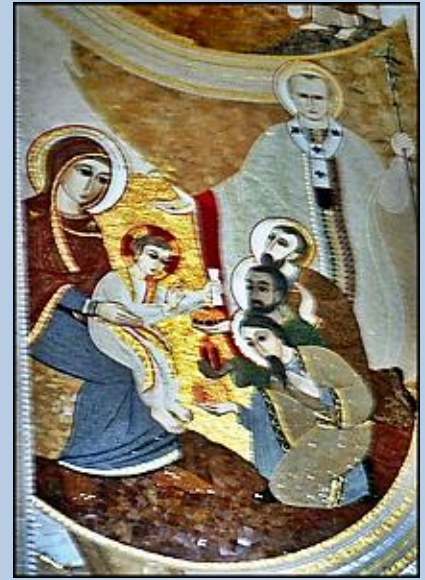
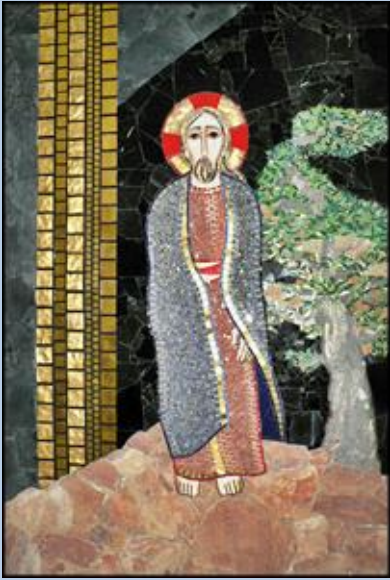












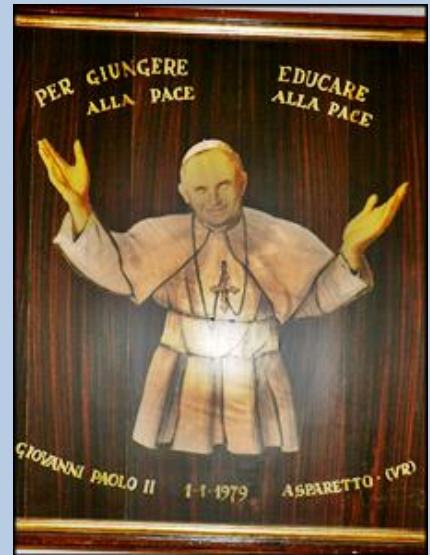




Portret Marii Janiny Pawła II - Emilii Wojtyłowej z Karłowicami
dla Piusa Bodurkiergo.
Polska, Tablica, 1967 r.
Museum Archidiecezjalny w Krakowie



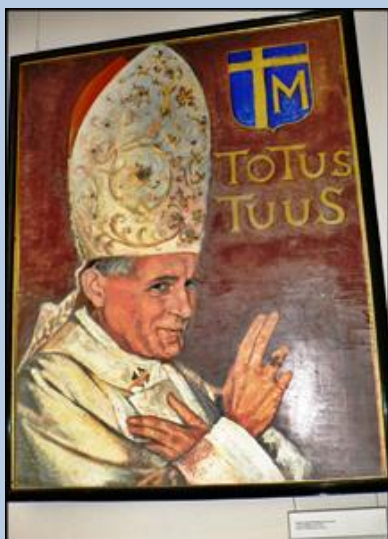
Zegarek Ojca Świętego Jana Pawła II.
opracowanie i zamknięcie na Płacu Świętego Piotra, 13.05.1981 r.
dla Marii Janiny, Wartyś, 02.07.1997 r.
Museum Archidiecezjalny w Krakowie











FUNDATORZY POMNIKA
KAZIMIERA BRODZIŃSKA
KAZIMIERZ JAMROZ
Z BOŚNOWCA





<https://www.facebook.com/100000899775996/videos/4036591729714113/?sfnsn=mo&d=n&vh=i>

<https://www.youtube.com/watch?v=dlxbmjtQzeo>
<https://www.youtube.com/watch?v=2FKeBf5CV6o>

zdjęcia: Jan Nitecki

[POWRÓT DO STRONY GŁÓWNEJ IKONOGRAFII](#)