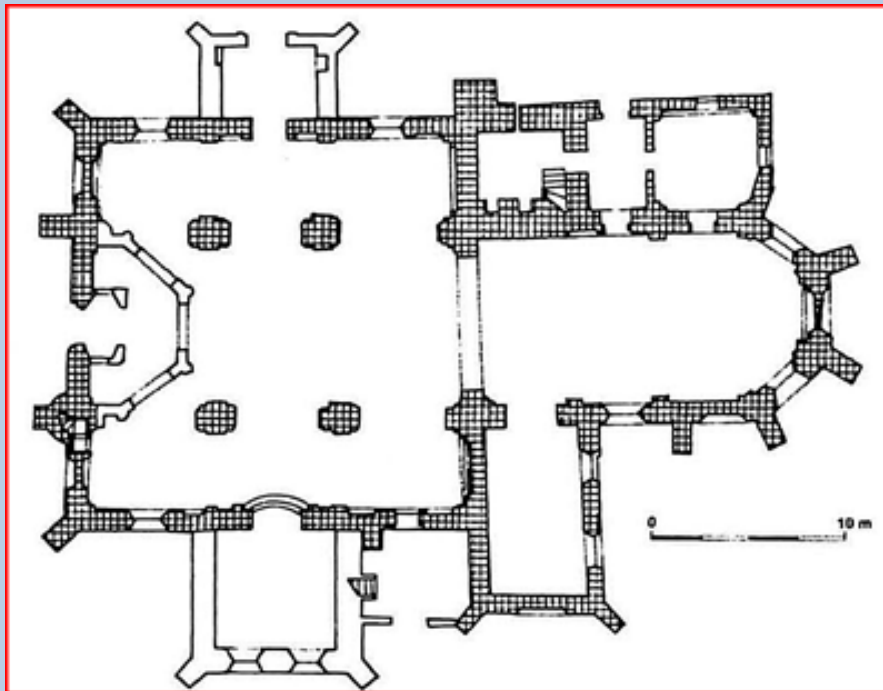


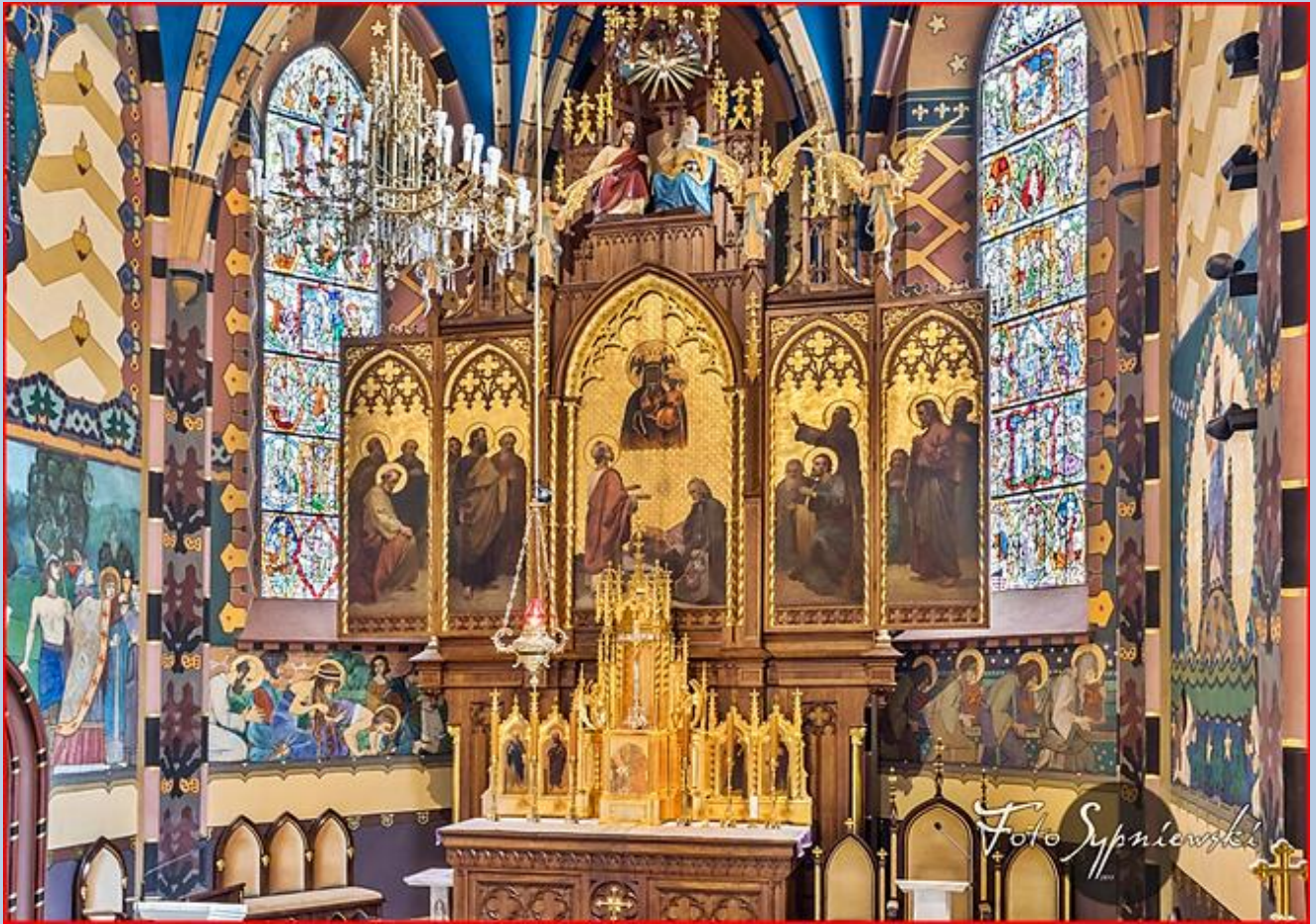


Konin
(Woj. Wielkopolskie)

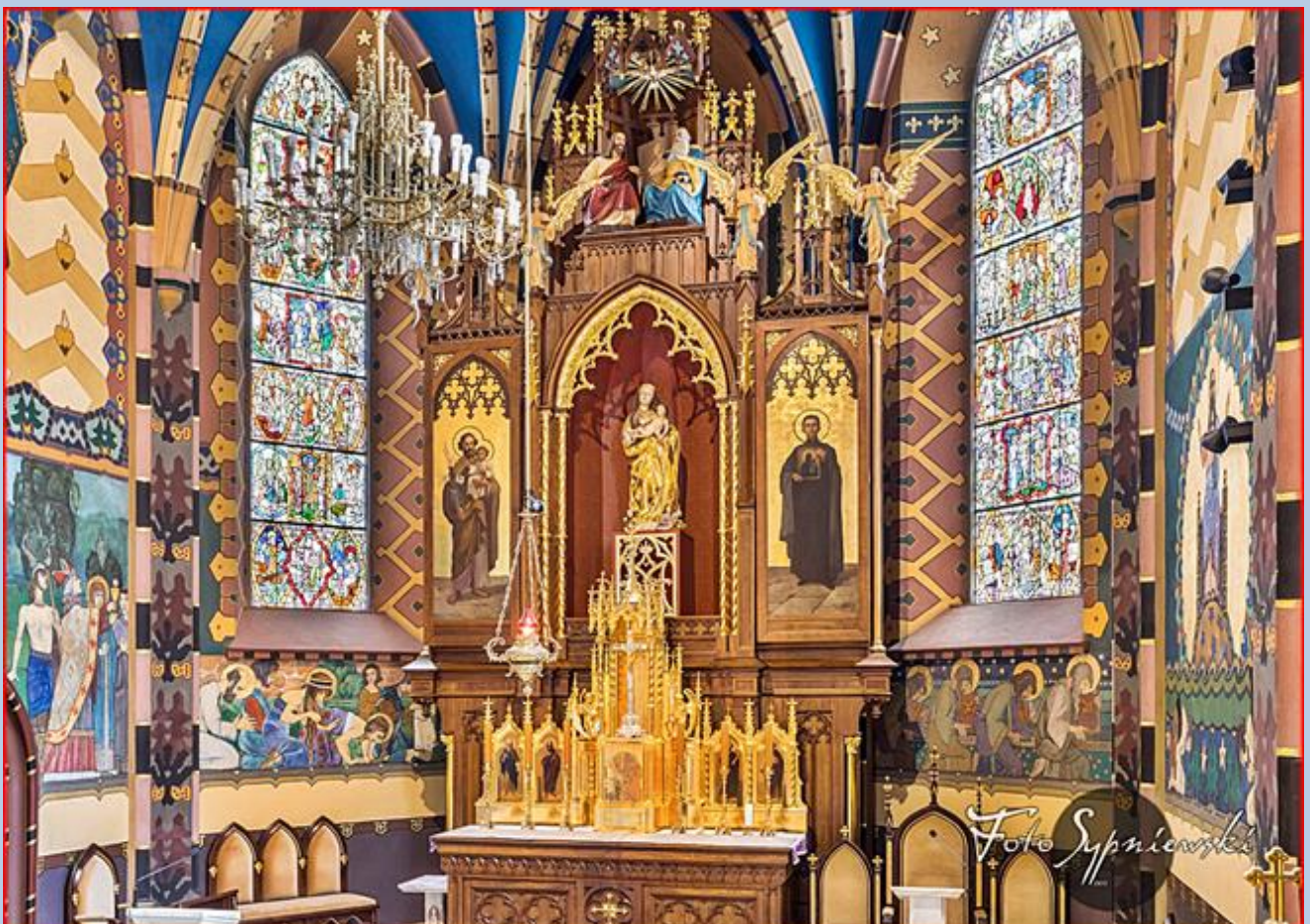
[Kościół pw. św. Bartłomieja](#)







OLTARZ GŁÓWNY Z OTWARTYMI SKRZYDŁAMI I Z ZAMKNIĘTYMI







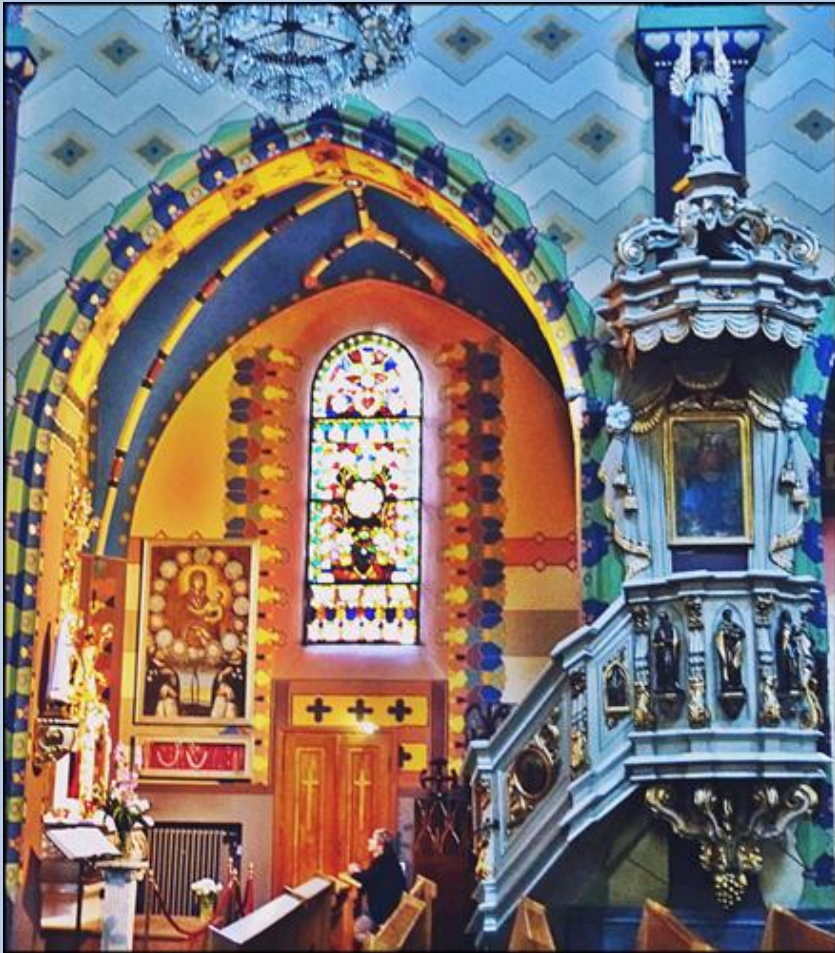




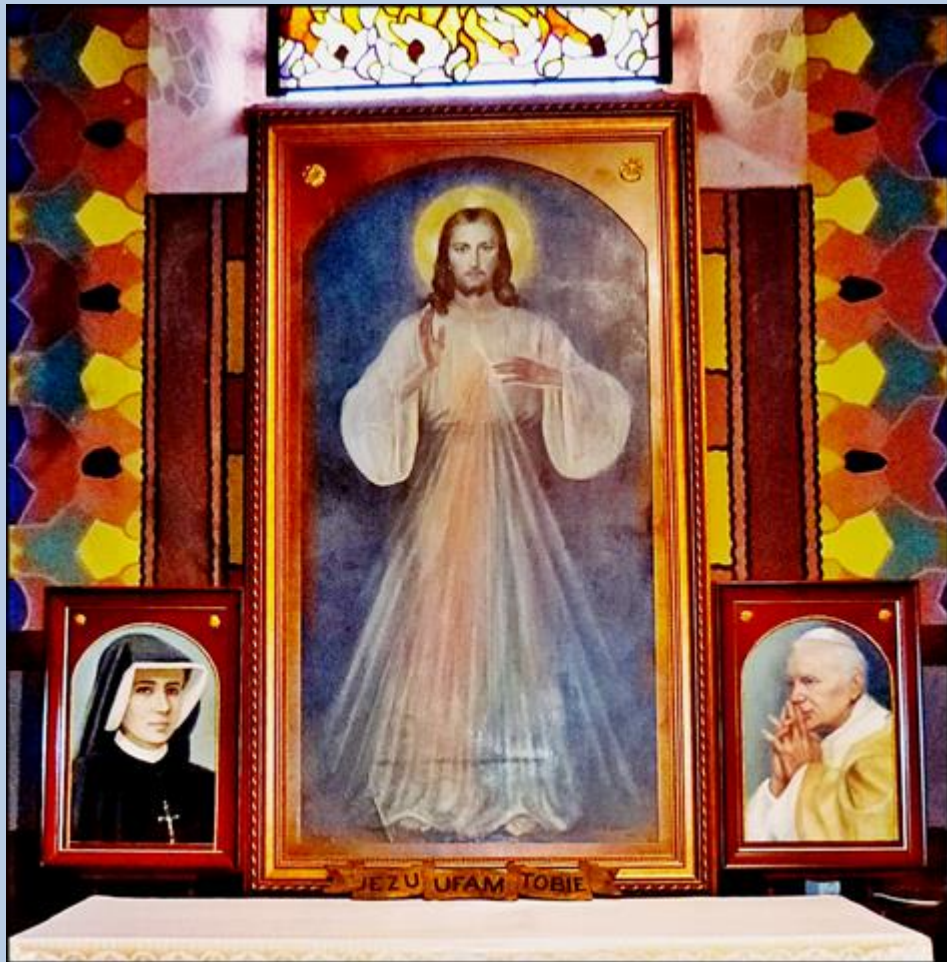






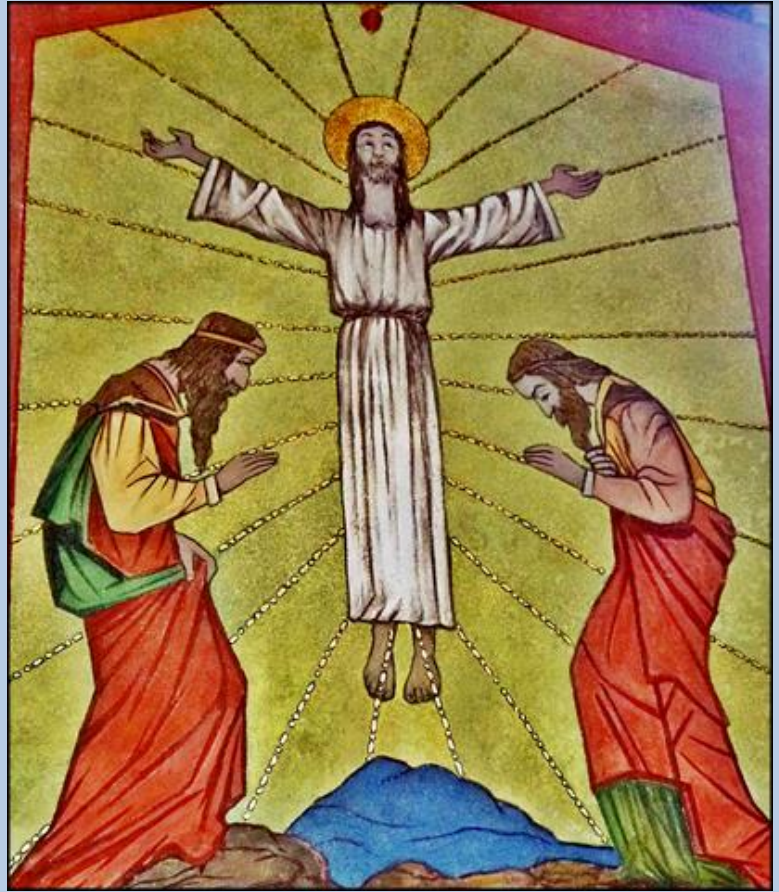




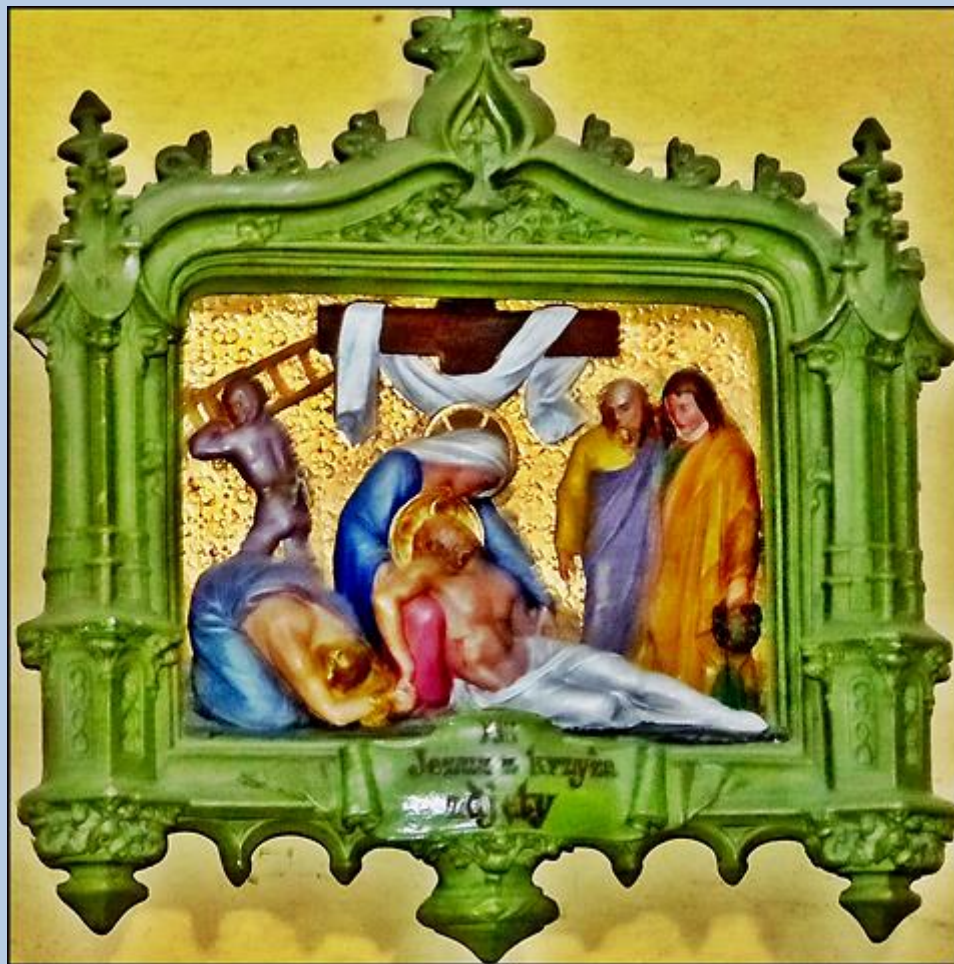
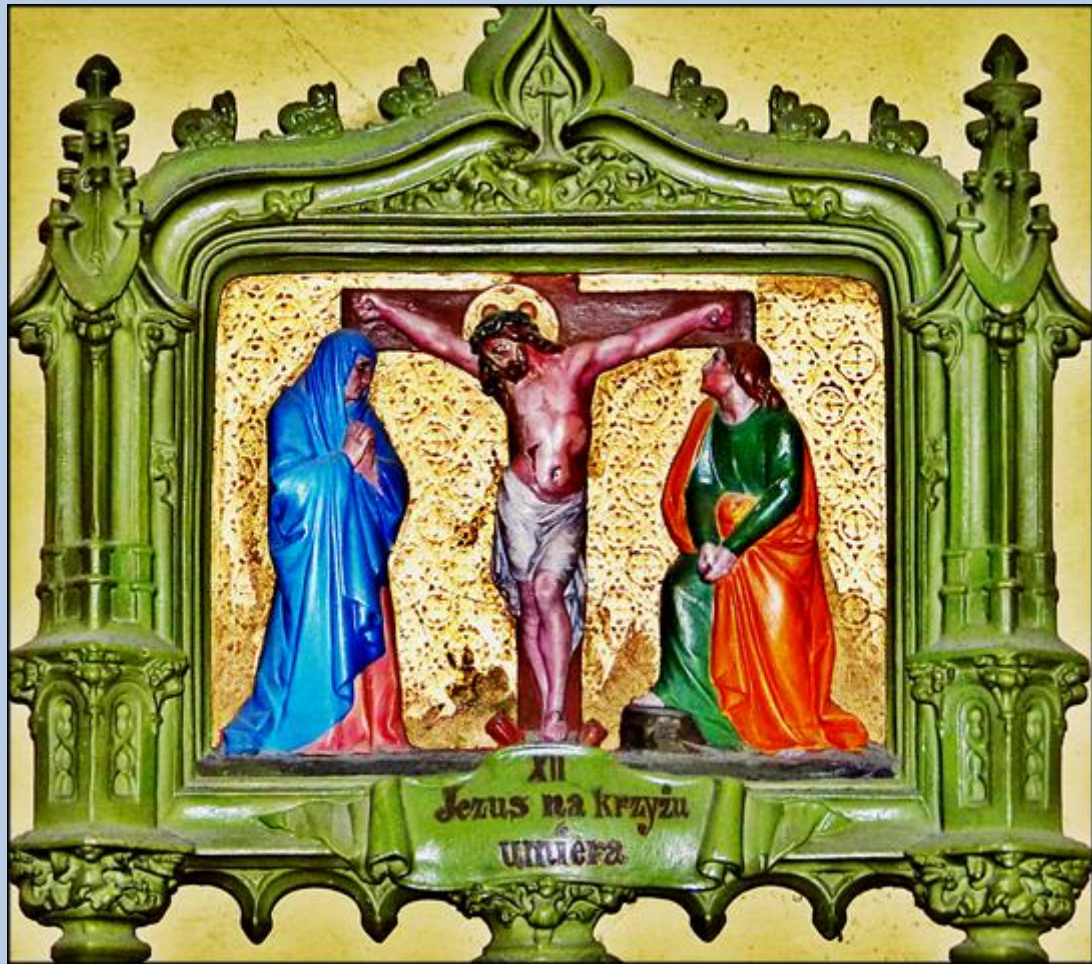


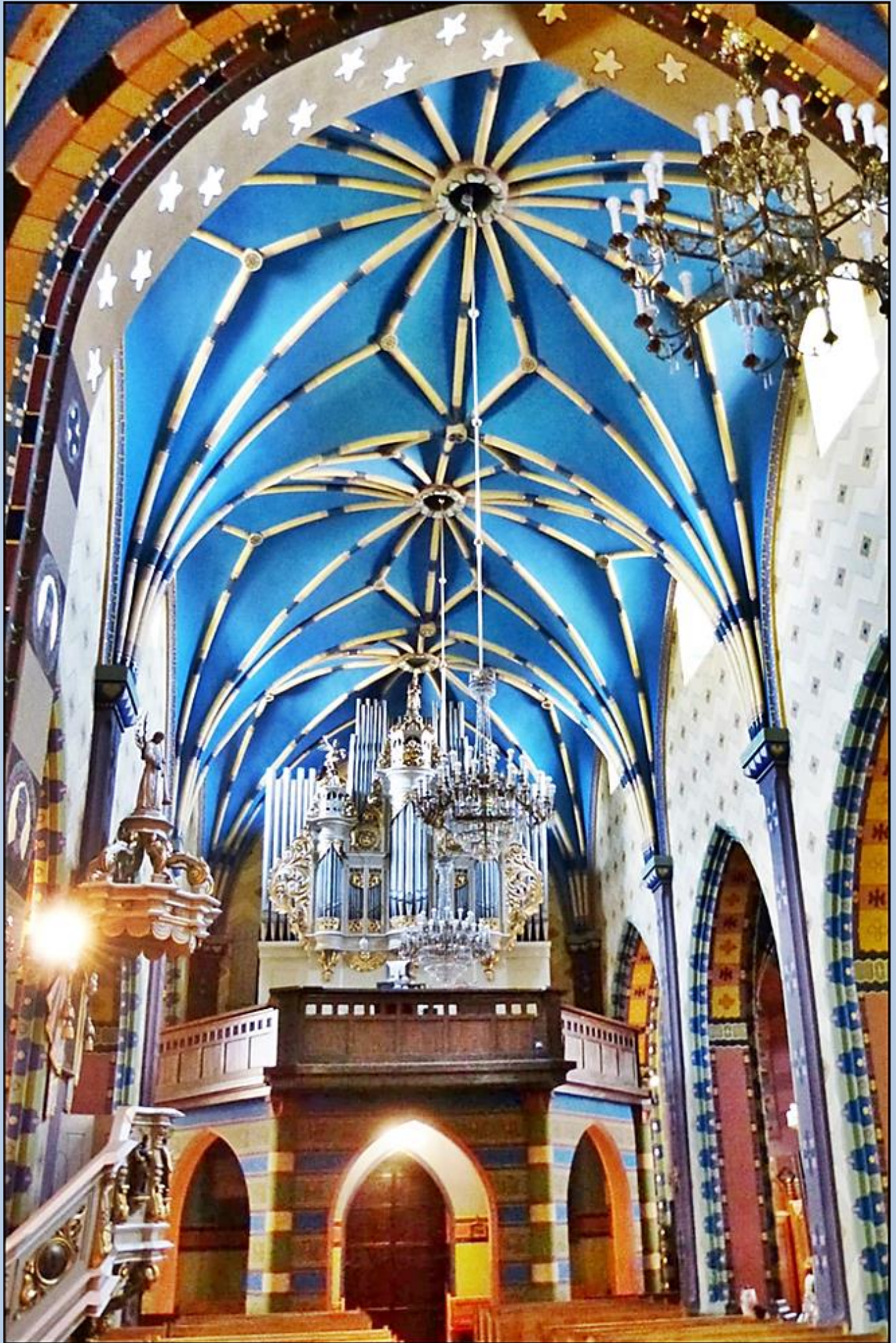


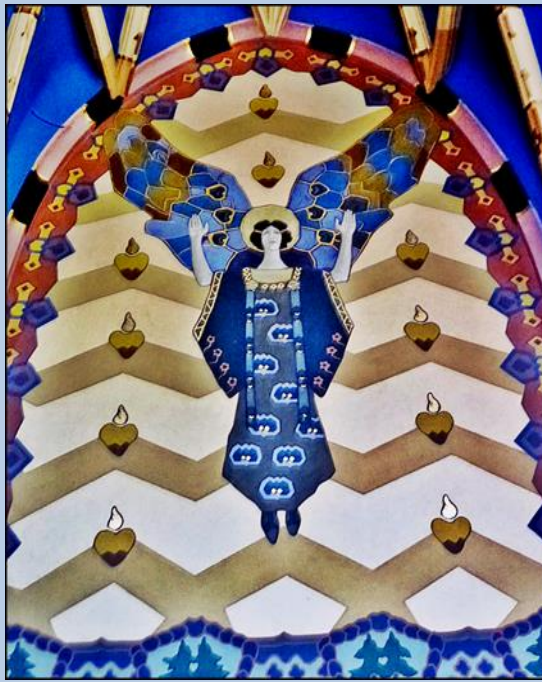
















zdjęcia: *Jan Nitecki*

zdjęcia w czerwonym obramowaniu zapożyczono z:

<https://bartlomiej.konin.pl/upload/stowlcarousel/e95de711109af6292821b4c5afcc4084.jpg>

https://www.whitemad.pl/wp-content/uploads/2022/10/Kosciol_sw_Bartlomieu.jpg

<https://www.whitemad.pl/kosciol-sw-bartlomieja-w-koninie-historia-jednego-z-najwazniejszych-zabytkow-ziemi-koninskiej/>

<http://bartlomiej.konin.pl/nasza-swiatynia/70-nasza-swiatynia.html>

[POWRÓT DO STRONY GŁÓWNEJ IKONOGRAFII](#)