

**Kielce**  
(Woj. Świętokrzyskie)

**Bazylika Katedralna pw.  
Wniebowzięcia NMP**

**Sanktuarium  
Matki Bożej Łaskawej**  
([historia bazyliki](#))







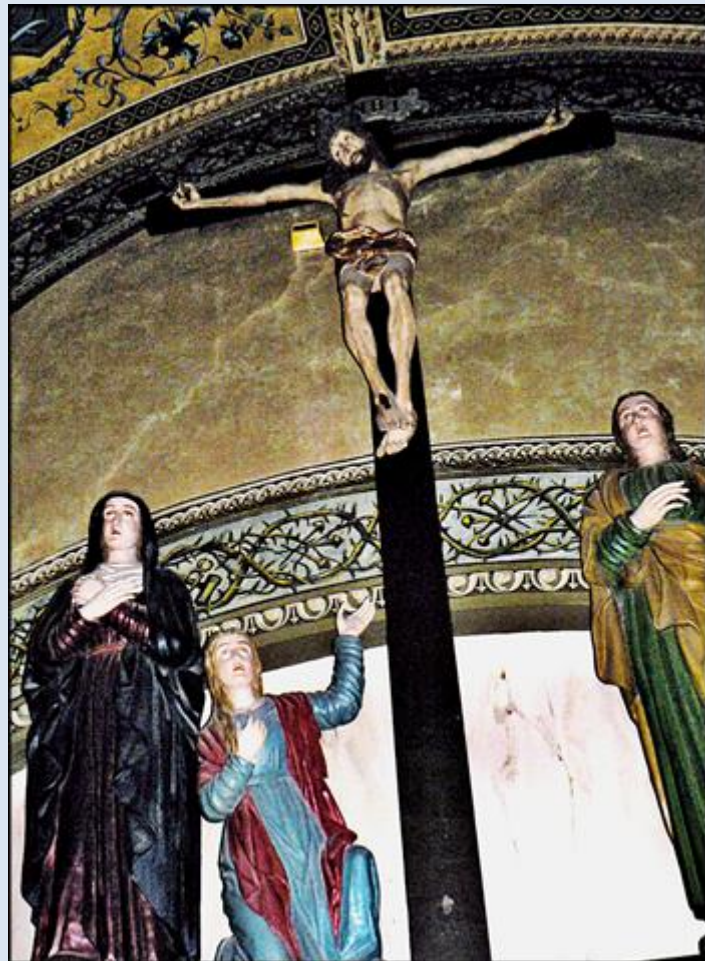
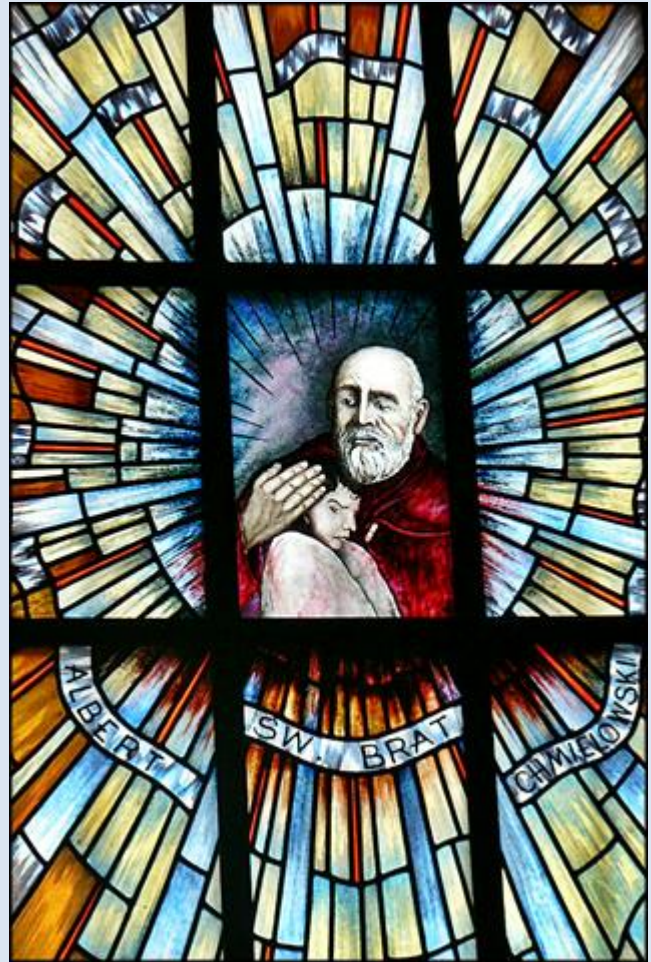




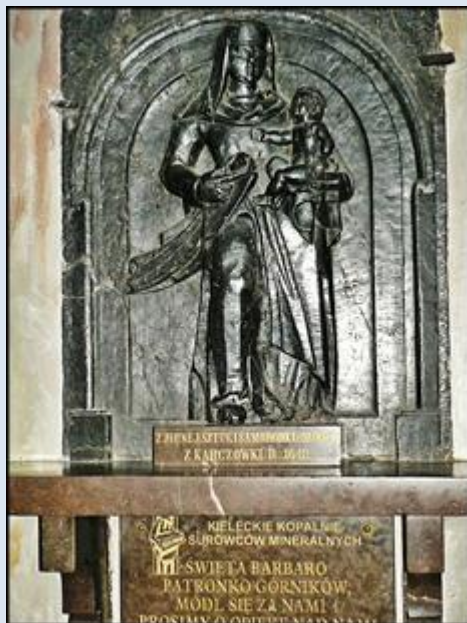




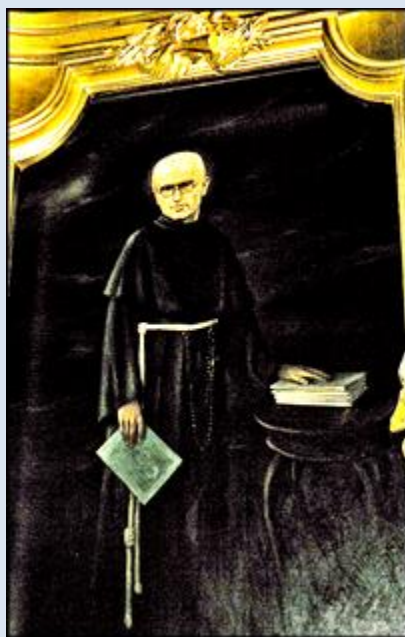




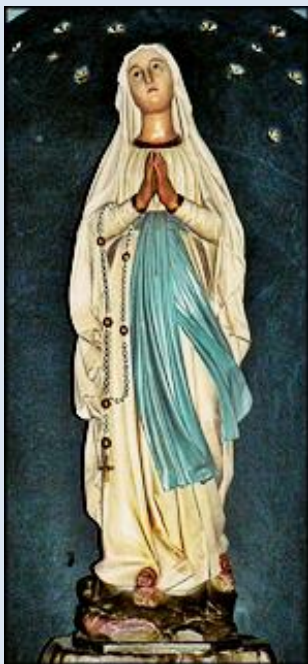




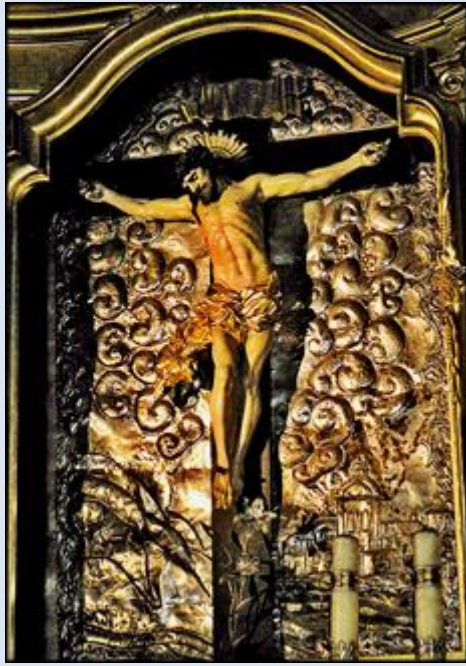




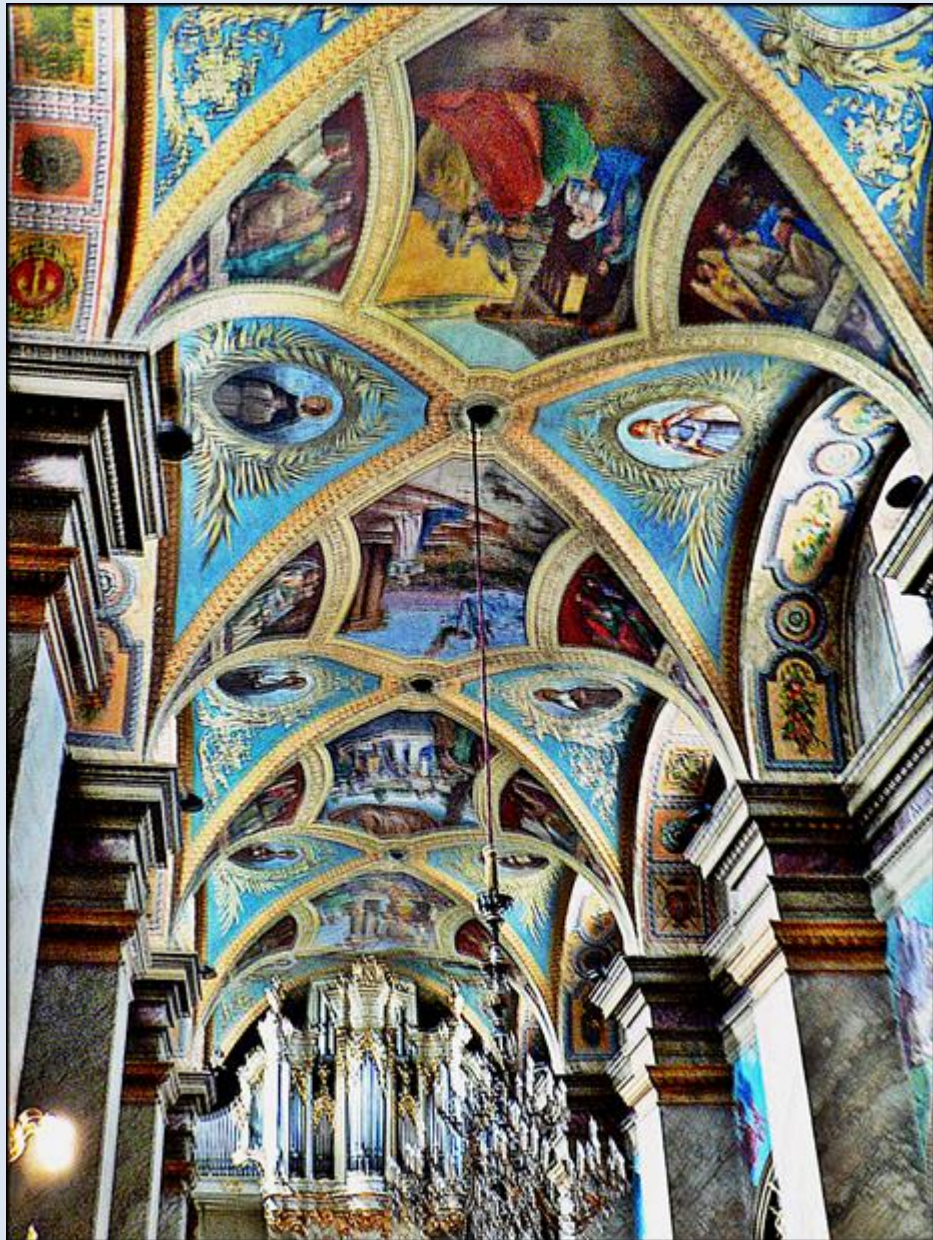
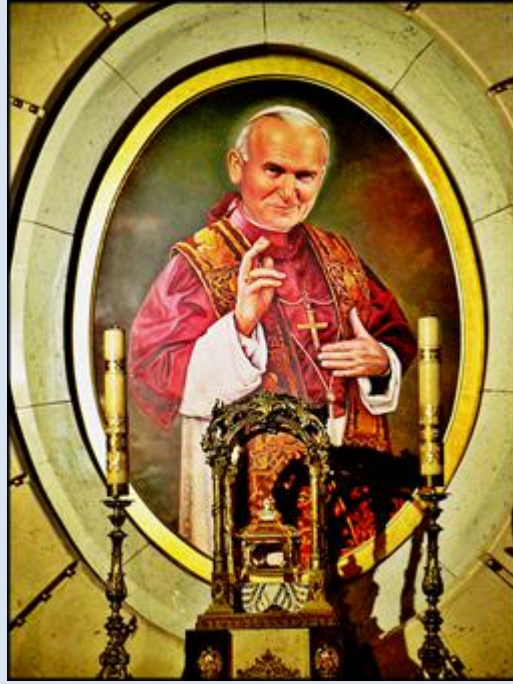








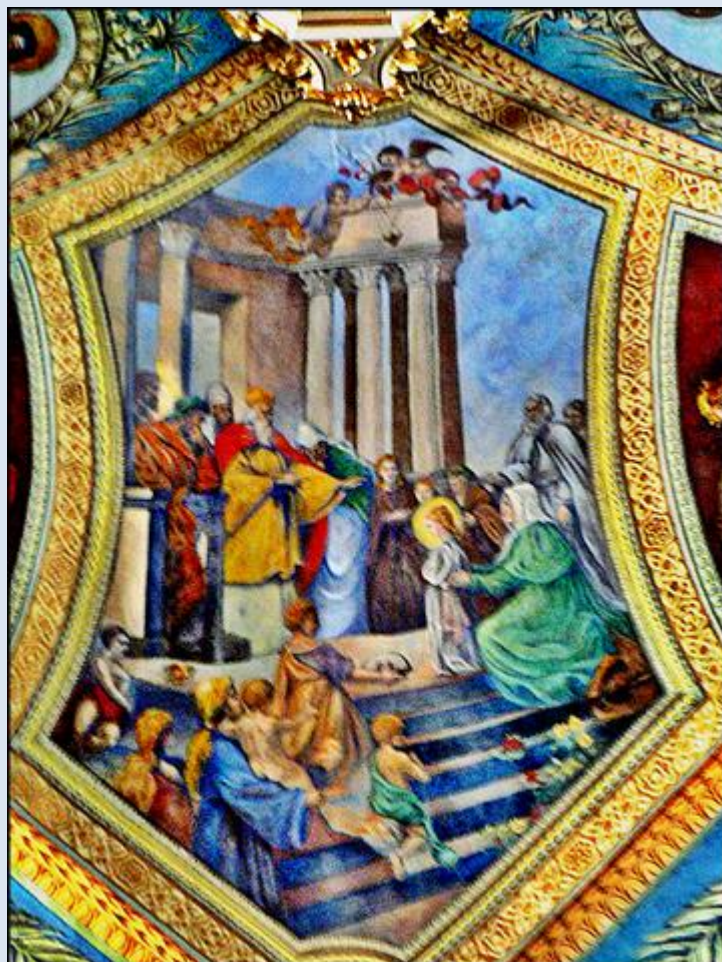












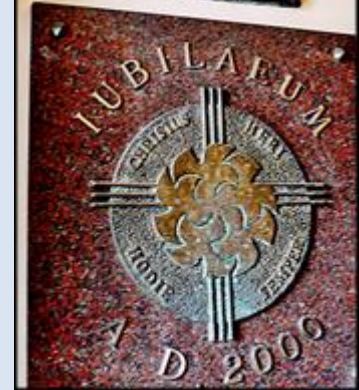














a a a b b c c d d e e e f g h i j k l m m n n o o p p r r s s t t u u v v x y z z z

A A B B C C D D E E F F G G H H I I K K L L M M N N O O P P R R S S T T U U V V X Y Z Z Z

ieden. trzy. piec. siedm. dziewięć. iedenadziec. dwadziescia. czterdzieci. szesćdziesiat. tysiac.  
4. 2. 3. 4. 5. 6. 7. 8. 9. 10. 11. 12. 20. 30. 40. 50. 60. 100. 1000.  
dwa. cztery. szesć. osm. dziesiec. dwadziete. trzydziesci. pięćdziesiat. sto.

### Kazdy wiedziec powinien

Wierze Bog. Ze ieden iest w trzedy Orobadi. Lebedac sprawiedliwym, dacie dobogm po mierci nadgibde, wieczna w Niebie, a zlym wieczne ukaranie w piekle. Ze Draga Odroba Royce Przenegowichrzy Bog Syn Aal sie Czlowiekim dla zbawienia naszego, i Ten iest Jezus Chrystus. Izbawiciel swiata, prawdziwy Bog, i prawdziwy Czlowiek. Ze nikt nie moze byc zbawionym bez Chrztu i Laski Boga. Na uproszenie tej Laski oraz zycie drugiego powozdzenia Oycze znie znowie Ojciec Nasz. Dorowac Marya wierze w Bogate, ac tez mozly wazera Kuba Rodzicu Lanow Dobrodziejow zywyh i umarlyh, i w zezegolporci za Miodata Arcybiskupa Brata Stanislaw Augusta, ktory rzadzac ludem, sobie powierzonym. Dla przypominania mi na tym kamieniu te prawdy Mary. Awie tej wyrze kazat, Bractwo Milosierdzia po Paschach wprowadzil aby sie nie tytko slowem, ale kazdy, podlug moznosci wspomogac Blizniego. Kalkiem pelnili to nappierwsze i najwieksze Przykazanie Boga: **MILUJ SWOJO BLIZNEGO JAKO SWOJO ZYBY I JAKO SWOJO SAO** ILOST JAKO SWOJO

Lokiec Koronny ma 4 Cwierci, Cwierc 6 Celow

Rodzicu Lanow Dobrodziejow zywyh i umarlyh, i w zezegolporci za Miodata Arcybiskupa Brata Stanislaw Augusta, ktory rzadzac ludem, sobie powierzonym. Dla przypominania mi na tym kamieniu te prawdy Mary. Awie tej wyrze kazat, Bractwo Milosierdzia po Paschach wprowadzil aby sie nie tytko slowem, ale kazdy, podlug moznosci wspomogac Blizniego. Kalkiem pelnili to nappierwsze i najwieksze Przykazanie Boga: **MILUJ SWOJO BLIZNEGO JAKO SWOJO ZYBY I JAKO SWOJO SAO** ILOST JAKO SWOJO

Lokiec Koronny ma 4 Cwierci, Cwierc 6 Celow

a Lokiec 7, albo Sretekow 10. Crecik Lawekow. Sznur podluzny Pretow 10. Szopy Morg Szkarow 17, albo Pretow 1300. Wlaka zanna Chetminska 10 Pretow 1000. Fust Lolow 32. Czynna Lolow 16.



q. v. v. klata w Lohem kaim Jezyku tytko sa





Quasi palma exaltatum  
In Caelis Ecclesie  
Virgo Palmam in Caelis  
Virgo exaltata res virgo  
Vt s' volto volto  
Voo Voo Voo



















DROGI PRZECHODNIU! GDY MIJASZ POMNIK DZIEWICY,  
NIE WZDRAGAJ SIĘ ODMÓWIĆ: WITAJ MATKO!





**PARAFIA  
KATEDRALNA**

p.w. Wniebowzięcia Najświętszej Maryi Panny  
w Kielcach

---

**MSZA ŚWIĘTA**

Niedziele i Uroczystości:  
6<sup>30</sup>, 7<sup>30</sup>, 9<sup>30</sup>, 11<sup>00</sup>,  
13<sup>00</sup>, 16<sup>00</sup>, 18<sup>00</sup>, 20<sup>00</sup>

Dni powszednie:  
6<sup>30</sup>, 7<sup>00</sup>, 8<sup>00</sup>, 9<sup>00</sup>, 18<sup>00</sup>

Msza Św. w przeddzień uroczystości  
i niedziele godz. 18<sup>00</sup>

Spowiedź każdego dnia w godz. 7<sup>00</sup> - 18<sup>30</sup>

Różaniec każdego dnia o godz. 17<sup>30</sup>

**ODPUSTY  
W BAZYLICE KATEDRALNEJ:**

MB Łaskawej 7 maja  
Wniebowzięcia NMP 15 sierpnia  
MB Różańcowej I Niedziela października

**KANCELARIA  
PARAFIALNA**

Poniedziałek, Wtorek, Piątek  
10<sup>00</sup> - 14<sup>00</sup> / 17<sup>00</sup> - 18<sup>00</sup>

Środa  
16<sup>00</sup> - 18<sup>00</sup>

Sobota  
9<sup>00</sup> - 11<sup>00</sup>

**KANCELARIA  
ds. CMENTARZY**

Poniedziałek - Piątek  
10<sup>00</sup> - 14<sup>00</sup>

**ODWIEDZINY  
CHORYCH**

pierwszy piątek miesiąca  
pierwsza sobota miesiąca

Bieżące informacje:  
[www.kielcekatetra.pl](http://www.kielcekatetra.pl)





[https://www.youtube.com/watch?v=ZzfA6V\\_21gw](https://www.youtube.com/watch?v=ZzfA6V_21gw)

*zdjęcia: Jan Nitecki*

zdjęcia w czerwonej obwódce zapożyczono z:

[http://www.wrota-swietokrzyskie.pl/image/image\\_gallery?uuiid=13016c90-4e62-4795-8dec-6135bce6fd0f&groupId=10157&t=1370177578976](http://www.wrota-swietokrzyskie.pl/image/image_gallery?uuiid=13016c90-4e62-4795-8dec-6135bce6fd0f&groupId=10157&t=1370177578976)

<http://www.kielcekatadra.pl/content/prezbiterium.jpg>





*zdj. KJ (sierpień 2021)*

[POWRÓT DO STRONY GŁÓWNEJ IKONOGRAFII](#)



Uzupełnienie KJ z 29.07.2022 r.



*zdjęcia uzupełniające: KJ*

[POWRÓT DO STRONY GŁÓWNEJ IKONOGRAFII](#)



Uzupełnienie KJ z 23.03.2023 r.



*zdjęcia uzupełniające: KJ*

[POWRÓT DO STRONY GŁÓWNEJ IKONOGRAFII](#)



## Uzupełnienie Jana Niteckiego z sierpnia 2023



### 16. Bazylika katedralna – Sanktuarium Maryjne

Pierwszy kościół pod wezwaniem Wniebowzięcia Najświętszej Maryi Panny wznosił w 1171 r. bp krakowski Gedeon. Obecny wygląd wczesnobarokowej, trójnawowej, orientowanej bazyliki otrzymała katedra po licznych przebudowach prowadzonych od XII do XIX w.

W bazylice znajduje się otaczany kultem religijnym, namalowany ok. 1600 r. obraz Matki Bożej Łaskawej Kielceckiej.

W nawie głównej przyciągają wzrok: zespół barokowych i rokokowych, wykonanych w drewnie, ołtarzy bocznych oraz przepiękne malowidła ściennie na jej murach. Namalowali je uczniowie Jana Matejki na przełomie XIX i XX w.

Nawę płn. od wsch. zamyka kaplica Pana Jezusa, a od zach. św. Jana Pawła II z Jego relikwiami. Tu także umieszczono nastawę gotyckiego ołtarza, zwanego tryptykiem.

Płd. nawę od wsch. zamyka kaplica w której znajduje się obraz Matki Bożej Łaskawej Kielceckiej. Korony na głowy Matki Bożej i Dzieciątka założył Jan Paweł II podczas Mszy św. w Masłowie, w dniu 3 VI 1991 r. Na jej zach. ścianie znajduje się renesansowy nagrobek Elżbiety z Krzyckich Zebrzydowskiej. Wykonał go nadworny rzeźbiarz królów polskich, Włoch Jan Maria Padovano.

Na zewnętrznym murze płn. znajduje się tablica z miarami długości i ciężaru, jakie stosowano w XVIII w.

### 16. Cathedral Basilica of the Assumption of the Blessed Virgin Mary

The first church of the Assumption of the Blessed Virgin Mary was built in 1171 by Bishop Gedeon of Cracow. The current appearance of the early Baroque, three-aisle, orientated basilica was given to the cathedral after numerous reconstructions carried out from the 12th to 19th century.

In the basilica stands an icon of Our Lady of Grace of Kielce, painted around 1600. She is also the patron saint of Kielce Diocese.

The Baroque head altar is decorated with a painting of the Assumption of the Blessed Virgin Mary, painted by Szymon Czechowicz around 1730 in Rome.

The main aisle is an eye-catcher: a set of Baroque and Rococo, made in wood, side altars and beautiful wall paintings on its walls. They were painted by students of Jan Matejko at the turn of the 19th and 20th century.

The northeastern nave is closed by the Chapel of the Lord Jesus, and in the west by St. John Paul II with his relics. The setting of the Gothic altar, called the triptych, is also placed here.

The southern nave is closed from the east by a chapel with the image of Our Lady of Grace of Kielce. The crowns on the heads of the Mother of God and Christ Child were laid by John Paul II during the Mass in Masłów, on 3 June 1991. On its western wall there is a Renaissance tombstone of Elżbieta Zebrzydowska. In the southern courtyard sculptor of Polish kings, Italian Giovanni Maria Padovano. In the northern courtyard there is a Renaissance tombstone of Elżbieta Zebrzydowska. In the northern courtyard sculptor of Polish kings, Italian Giovanni Maria Padovano.

On the outer northern wall there is a board with measurements of length and weight, which were used in the 18th century.



[www.swiatokrzyzside.travel](http://www.swiatokrzyzside.travel)  
[www.um.kielce.pl/turytyka/](http://www.um.kielce.pl/turytyka/)

[www.kielce.travel](http://www.kielce.travel)  
[www.rajdziadoci.kielce.eu](http://www.rajdziadoci.kielce.eu)

WYDARZENIA NA ZŁOCISTEJ ULICY WARTY KIELCE



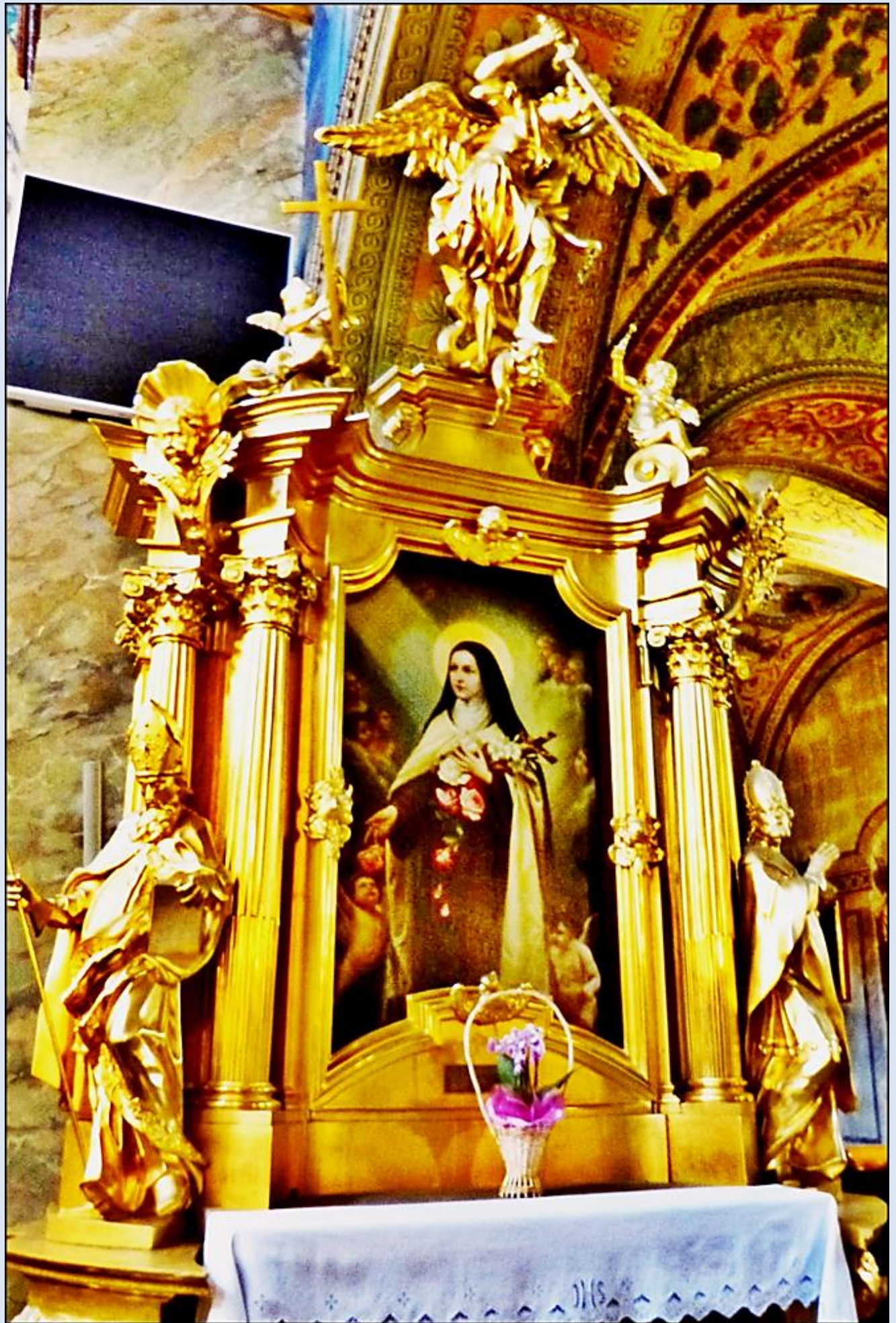
Regionálne Centrum  
Informacji Turystycznej w Kielcach  
Regional Tourist Information Center in Kielce  
☎ 41 348 00 60



























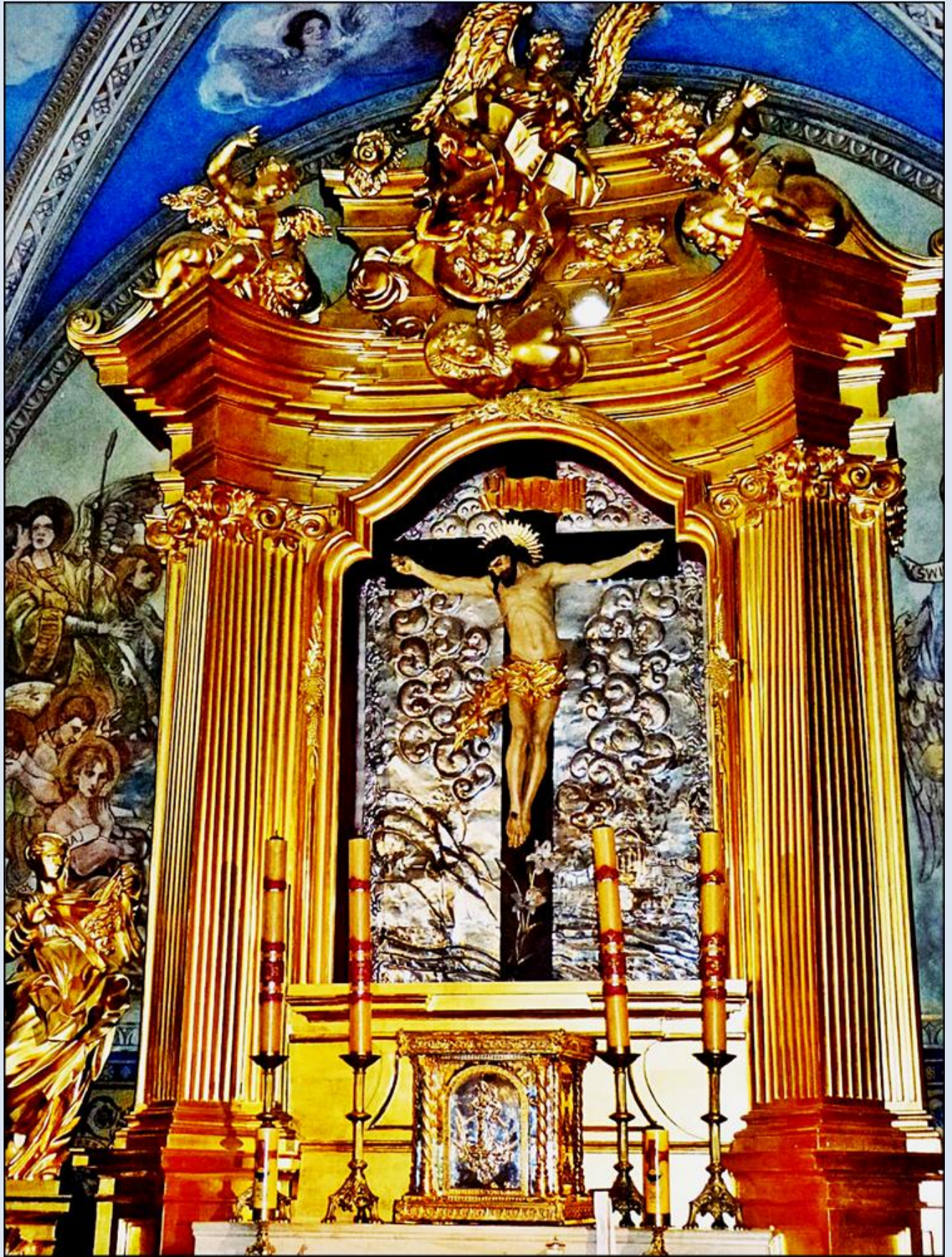




















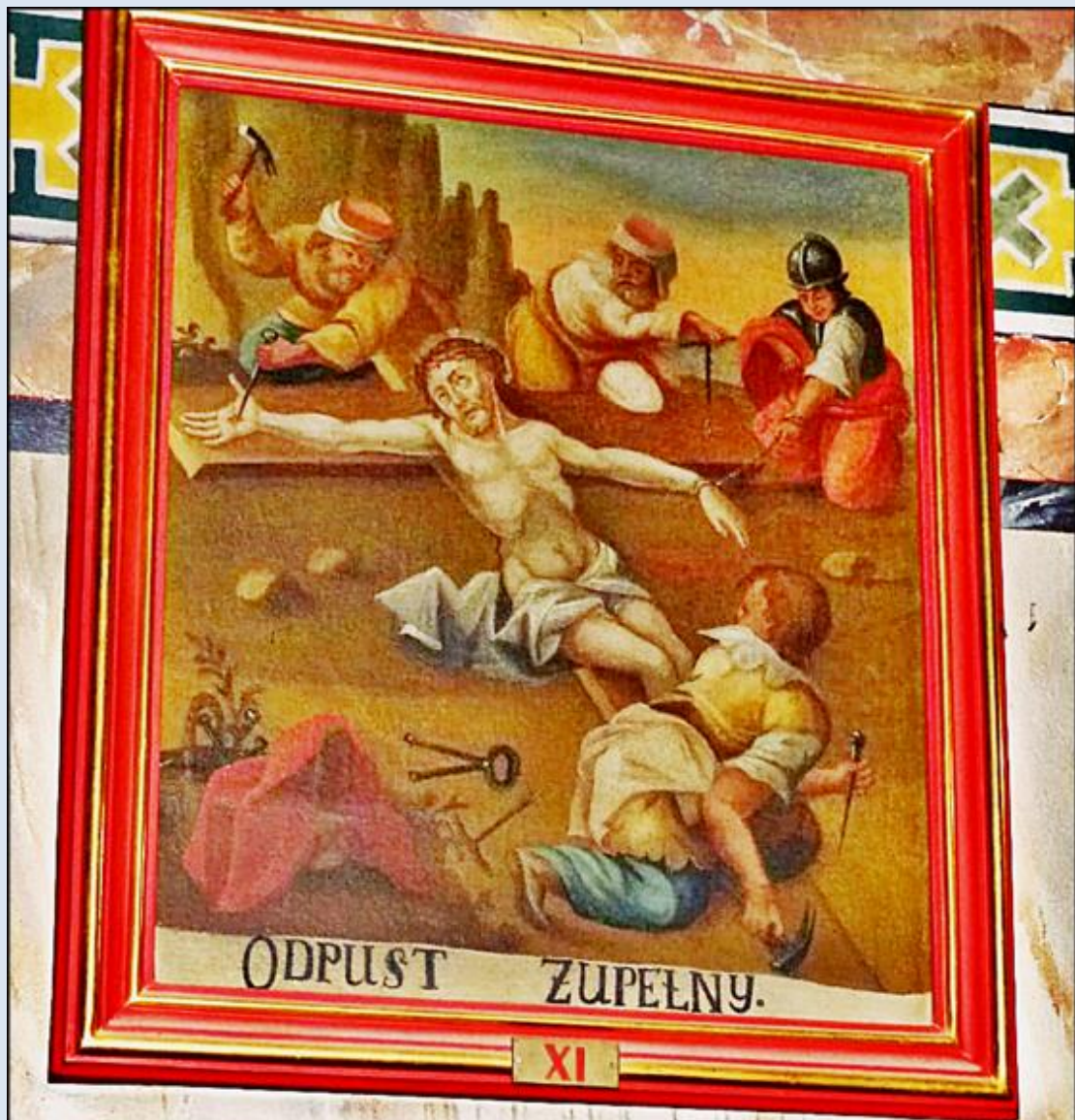
ODPVSTV SIEDMLAT 9TYLEZ QVADRAGEN

X



D. O. M.  
 HIC VNIERSALEM CARNIS ET SPIRITUS SANC  
 TUS EXERCITAT  
 ADM. PNDIS. DNYS. ALPERVS. DE. MINSKICE. NOMIC.  
 VANDOMIREN. LITVM. PARGVLLA. NICOLAB. ET.  
 GENERALIS. HVVS. EPISCOPALIS. PARGVLLA. ANNIS.  
 CIL. CROMVS. ANNO. DOMINI. MDCCLXXV. ET.  
 NOVA. PARGVLLA. IN. XPEZY. FVNDA. ET. FV. F.  
 ICCLESIA. DIOCESE. TIS. OPS. AMICI. D. PERIBVS.  
 ORBIS. PRO. RHQ. AMICI. POS. VLPVNT. OBIT.  
 X. IVNII. ANNO. DNI. M. DC. LXXV.



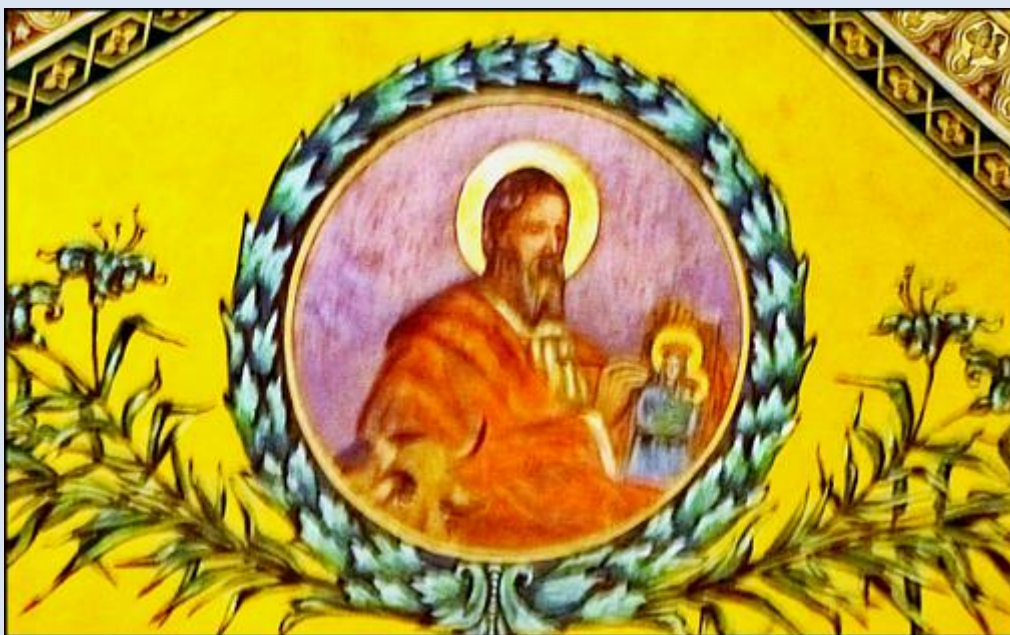


ARTSISTOMI D. P. K. K. L. J.  
marle mu Dnia 14. tier pnia 1837 roku  
w 16. roku yara  
cierocena zopa w roz. v. iac mi  
te pa pialke posuaca  
pre. au. c. i. s. l. h. m. u. a. d. o. P. K. K. L. J.  
C. u. D. i. v. i. s. i. o. n. e.









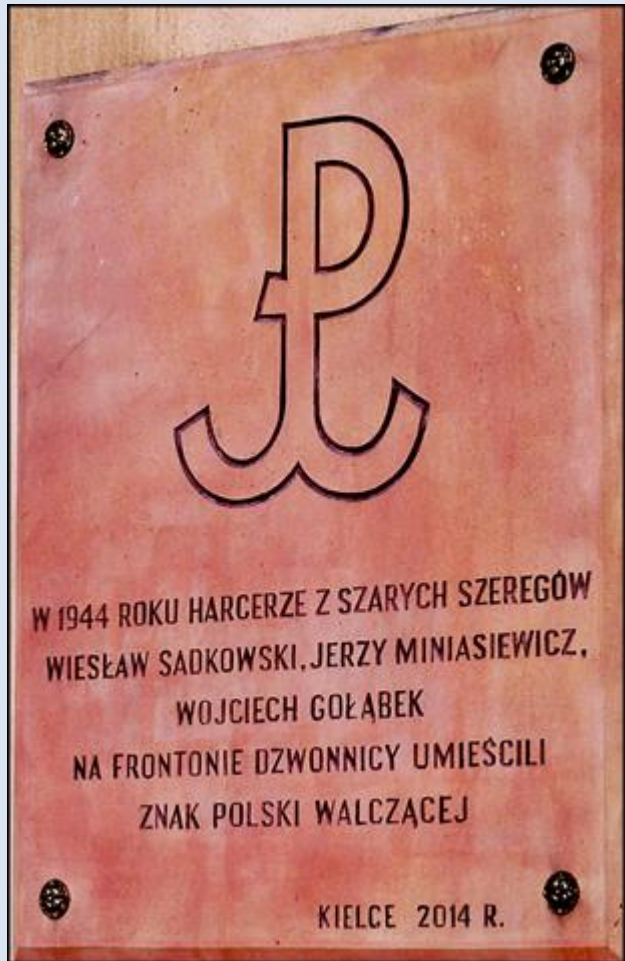
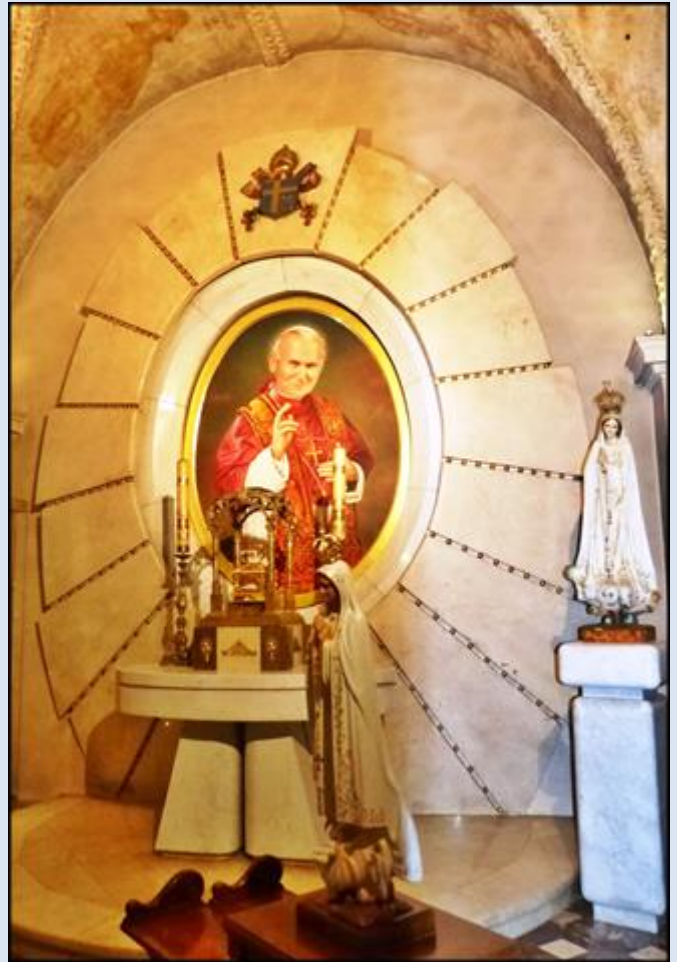




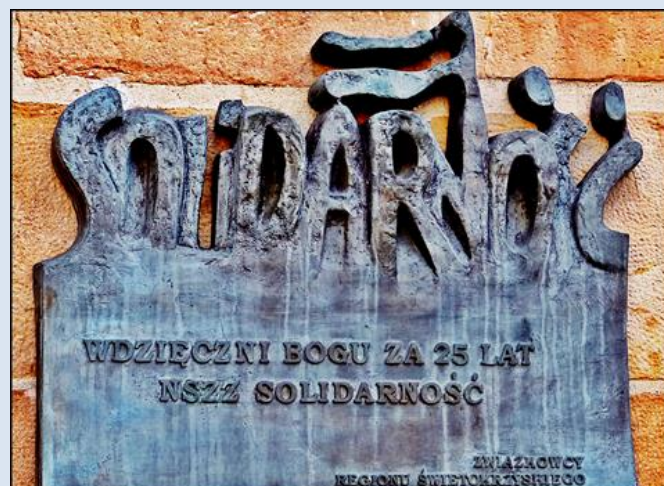












zdjęcia: *Jan Nitecki*

[POWRÓT DO STRONY GŁÓWNEJ IKONOGRAFII](#)