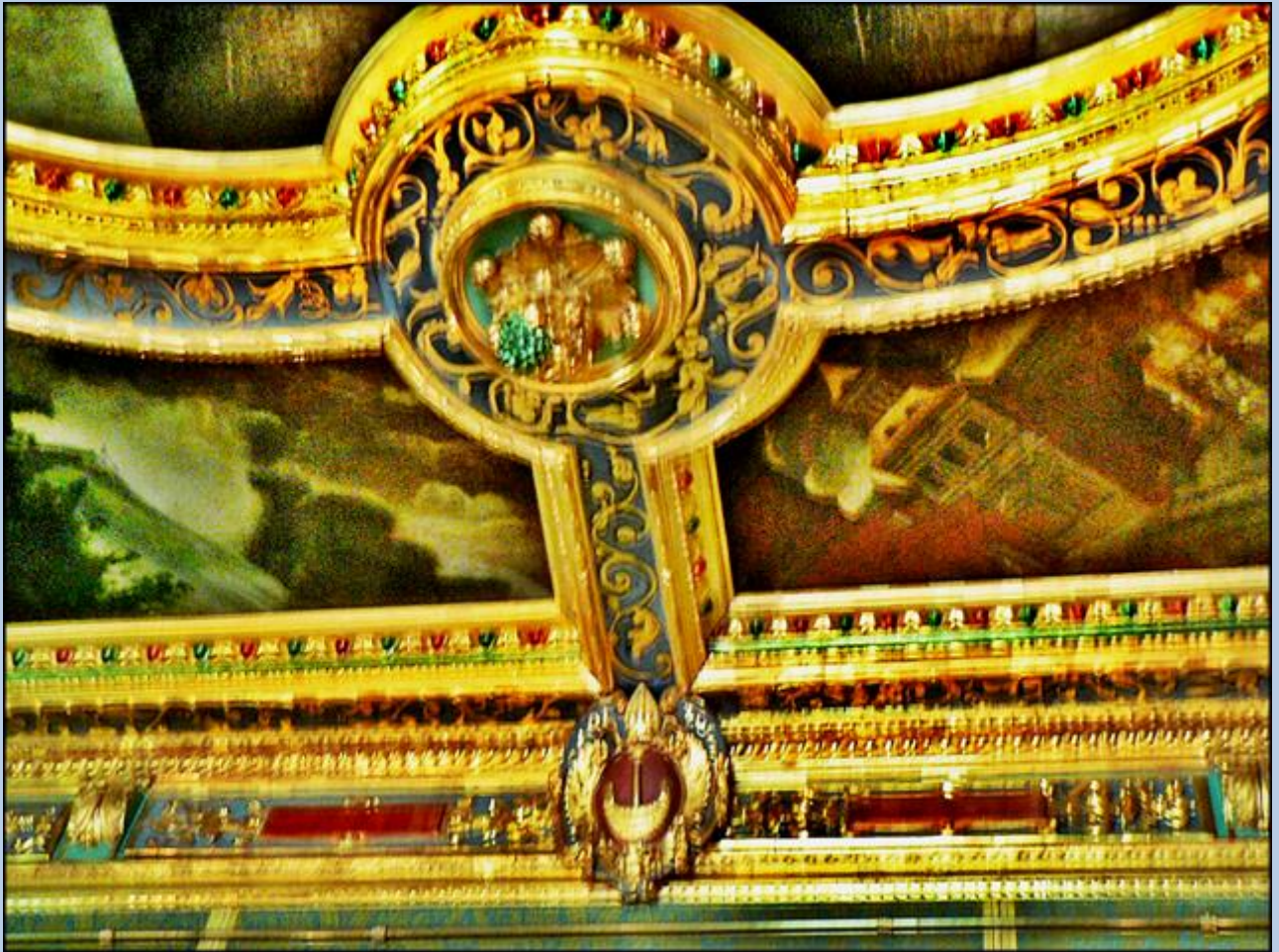


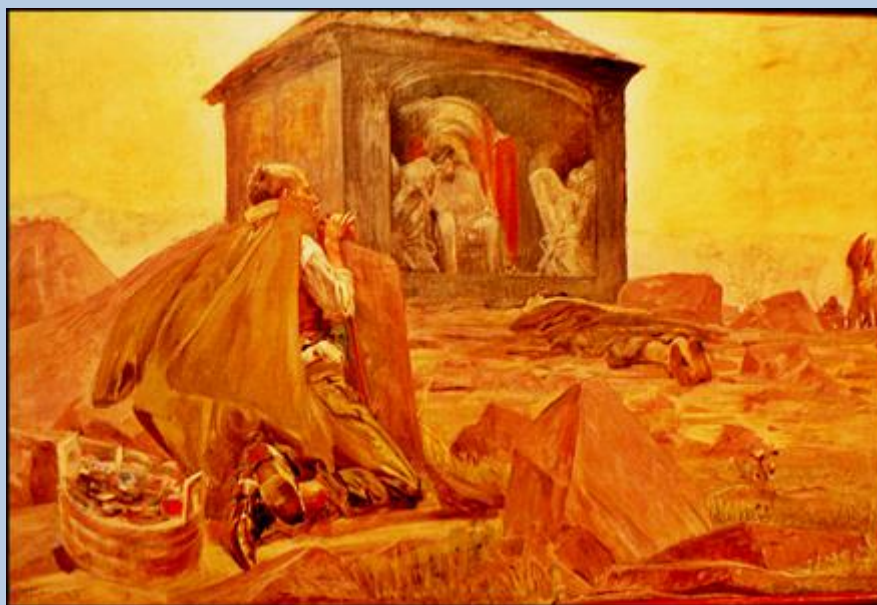
Kielce
(Woj. Świętokrzyskie)

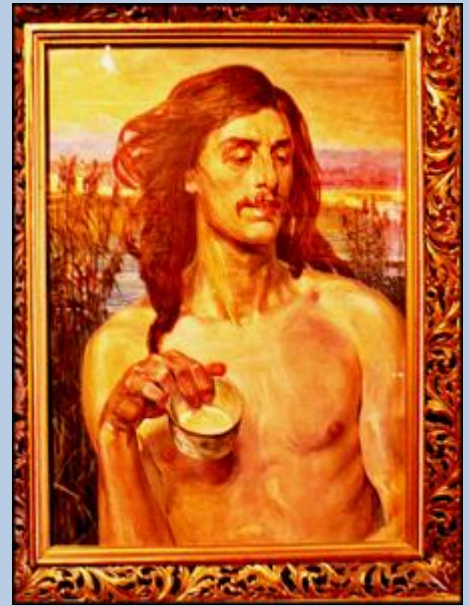
**Pałac
Biskupów Krakowskich**
([opis](#))

dziś:
Muzeum Narodowe

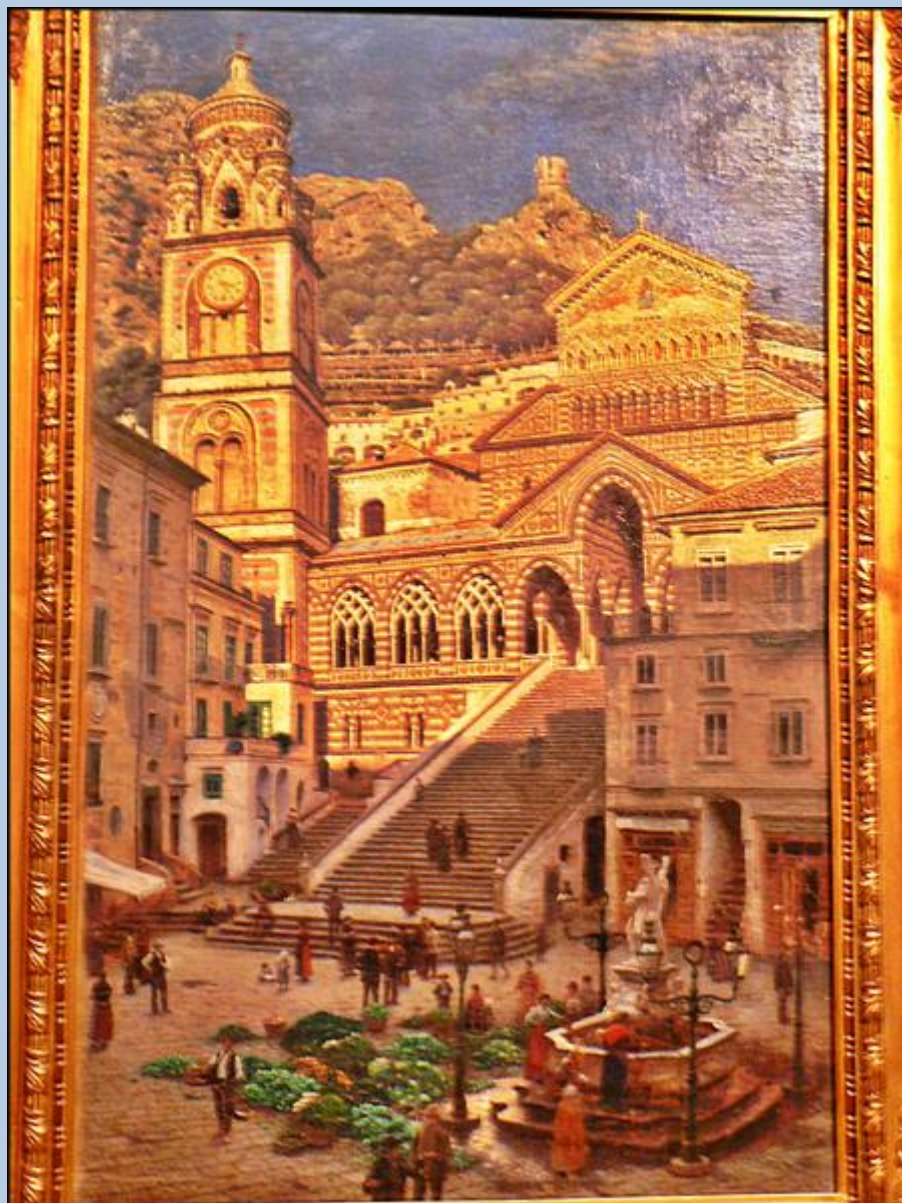








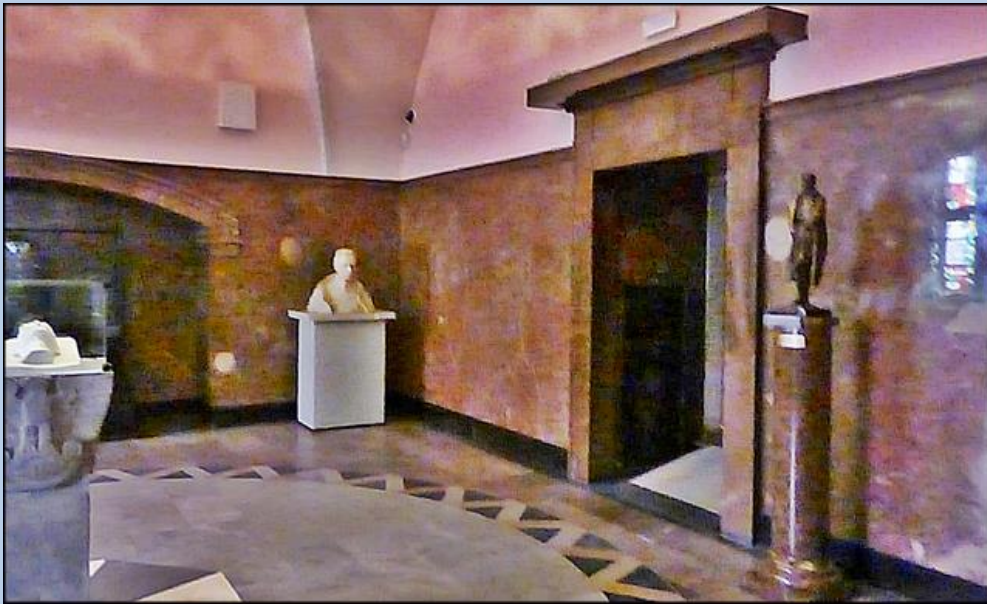


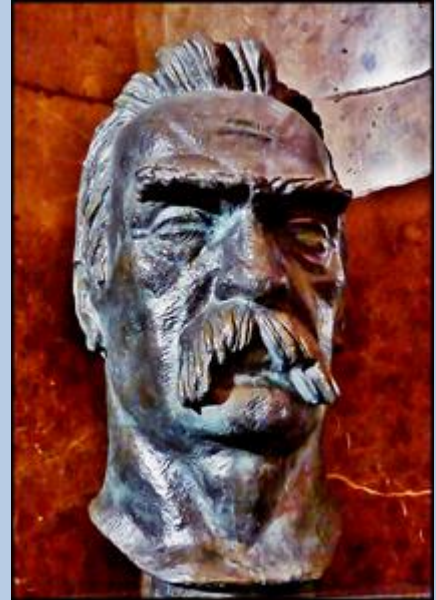


zdjęcia: Jan Nitecki

[POWRÓT DO STRONY GŁÓWNEJ IKONOGRAFII](#)

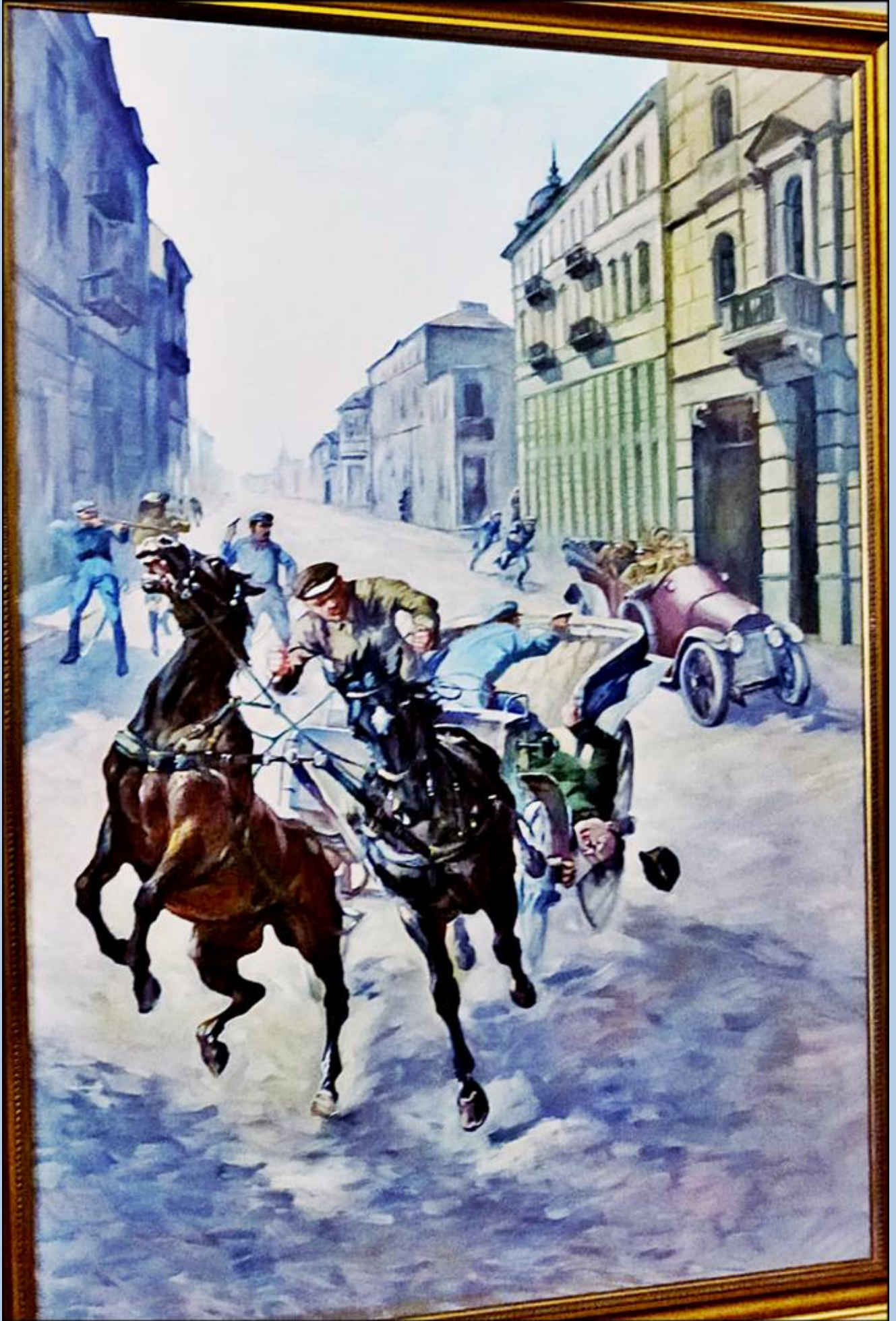
Sanktuarium Józefa Piłsudskiego (lipiec 2023)





zob. [Pomnik Czynu Legionowego na Placu Piłsudskiego](#)

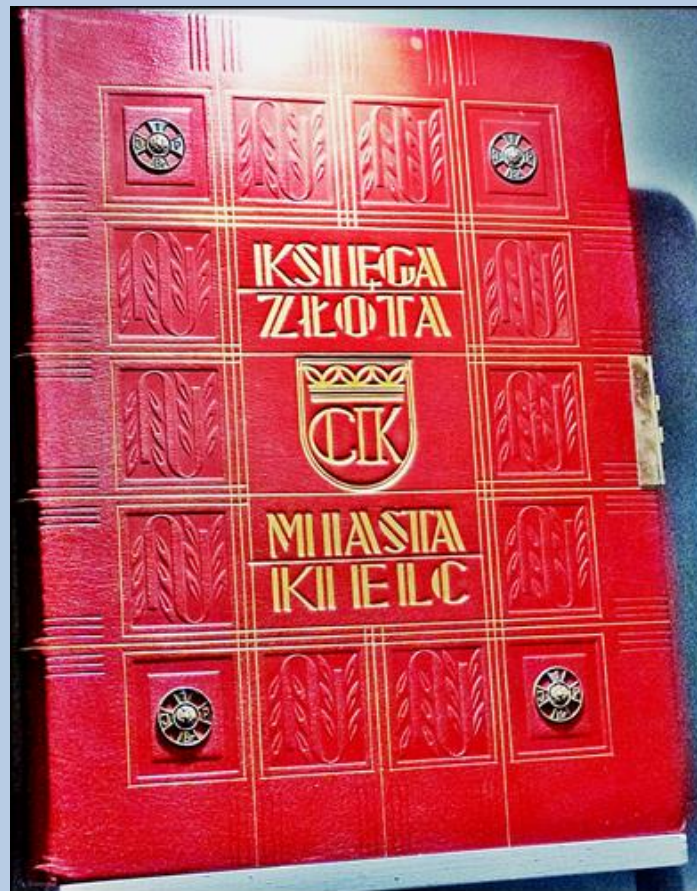
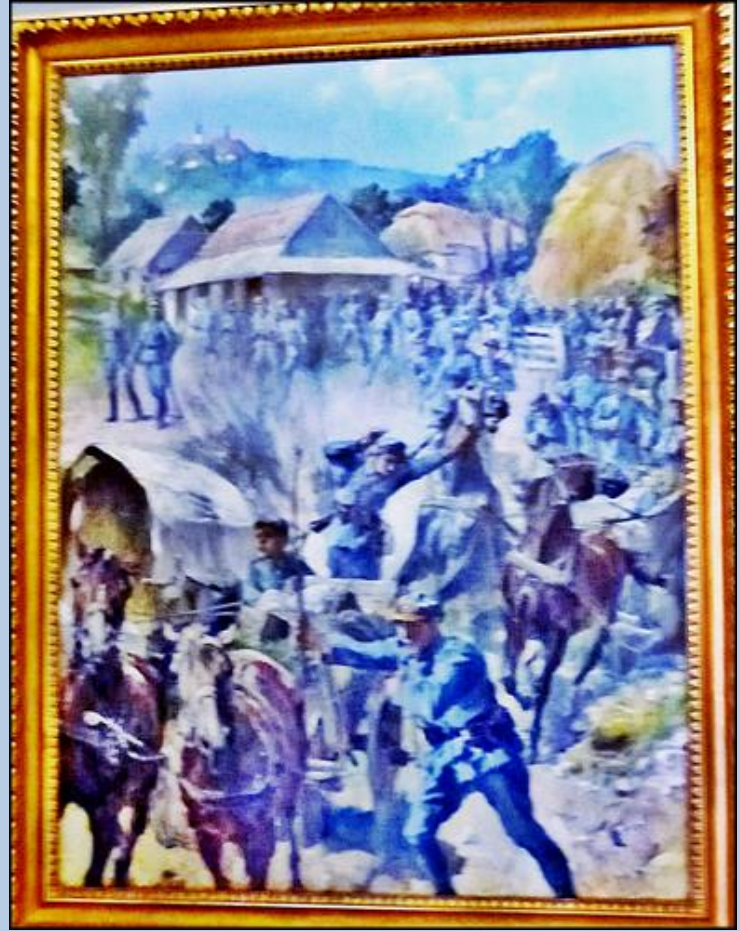






Stolik marmurowy
Kieleckie Zakłady Kamienia Budowlanego

wapień
Polska, Kielce, 1930
Dar Komendy Wojewódzkiej Policji w Kielcach



zdjęcia: Jan Nitecki

[POWRÓT DO STRONY GŁÓWNEJ IKONOGRAFII](#)

Uzupełnienie K.J. z lipca 2023



zdjęcie: KJ

zdjęcia w czerwonym obramowaniu zapożyczono z:

https://swietokrzyskie.travel/informator_turystyczny/zabytki/dawny_palac_biskupow_krakowskich_muzeum_narodowe_w_kielcach

[POWRÓT DO STRONY GŁÓWNEJ IKONOGRAFII](#)