

KATOWICE-PANEWNIKI KALWARIA PANEWNICKA

**KALWARIA MIEJSCEM ŚWIĘTYM
MODLITWY I ROZWAŻANIA**
zabrania się
**Urządzania zabaw
Jazdy rowerem
Wprowadzania psów
Plażowania**
Franciszkanie



Legenda

- 1 Bazylika św. Ludwika
- 2 Kościół Akademicki
- 3 Grota
- 4 Furta klasztorna
- 5 Dom Parafialny






- 6 Figura św. Jadwigi Śl.
- 7 FODA i DFP
- 8 Ruchomy Żłóbek
- 9 Herbarium
- ☩ Stacje Drogi Krzyżowej

- Tajemnice radosne
- Tajemnice bolesne
- ▲ Tajemnice chwalebne
- + Tajemnice światła
- TU JESTEŚ

Kalwaria Panewnicka

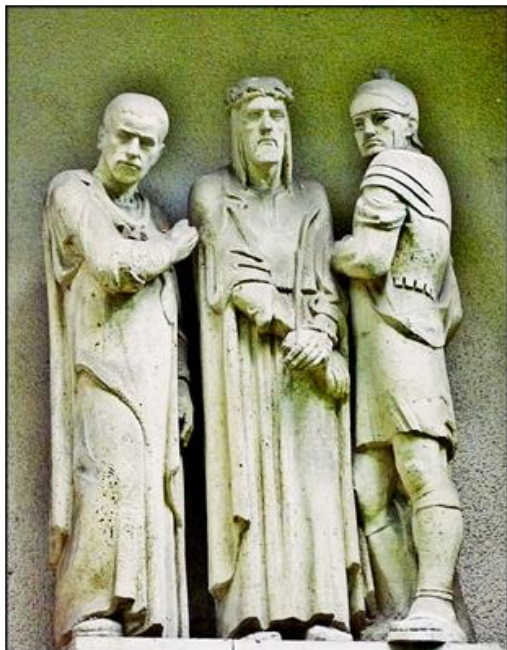


Legenda

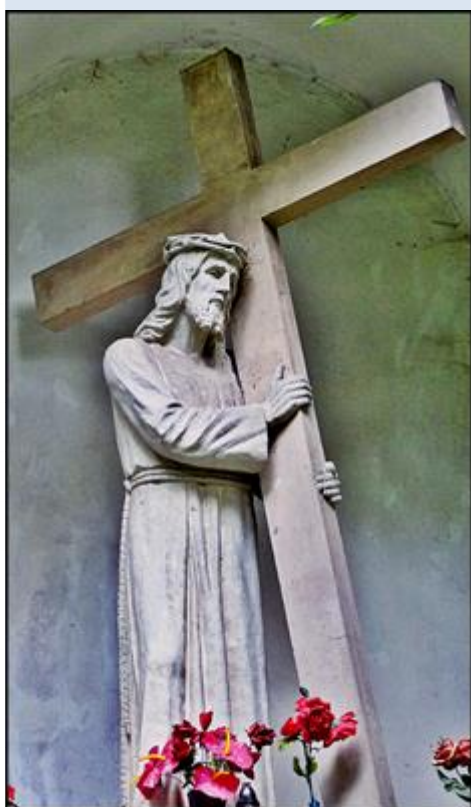
- 1** Bazylika św. Ludwika
- 2** Kościół Akademicki
- 3** Grota
- 4** Furta Klasztorna
- 5** Dom Parafialny - Kawiarenka
- 6** Figura św. Jadwigi Śl.
- 7** FODA - Franciszkański Ośrodek Duszpasterstwa Akademickiego
- 8** Ruchomy Żłobek
- 9** Herbrium Św. Franciszka
- 10** Dąb Papieski
-  Stacje Drogi Krzyżowej
-  tajemnice radosne
-  tajemnice bolesne
-  tajemnice chwalebne
-  tajemnice światła



Schemat Kalwarii Panewnickiej
i Drózek Różańcowych w poprzedniej wersji



I. Jezus na śmierć skazany



II. Jezus bierze Krzyż na swoje ramiona



III. Jezus upada po raz pierwszy





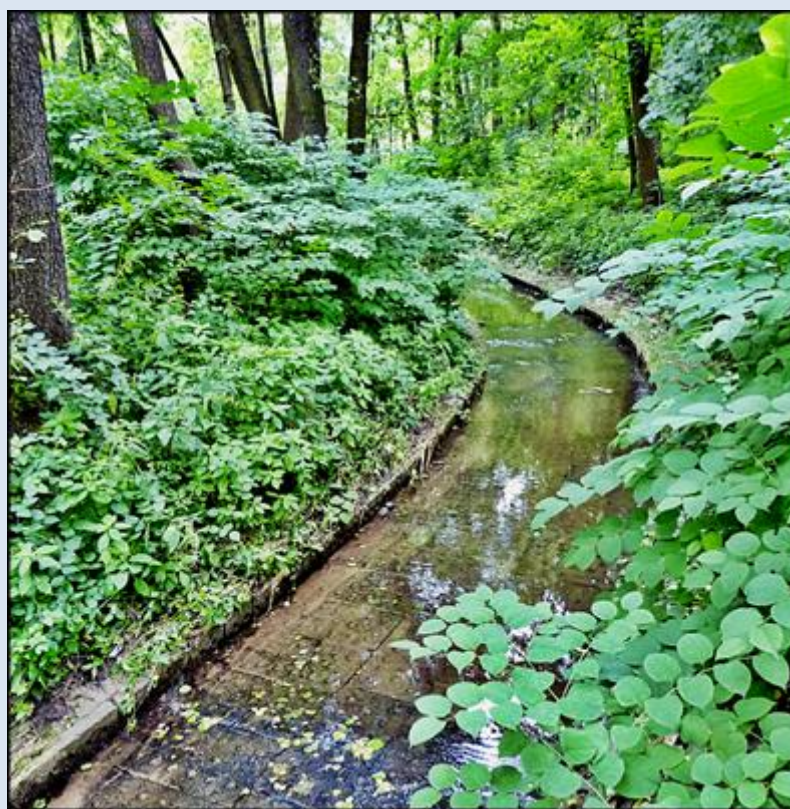
IV. Jezus spotyka swoją Matkę



V. Cyrenejczyk pomaga Jezusowi nieść krzyż



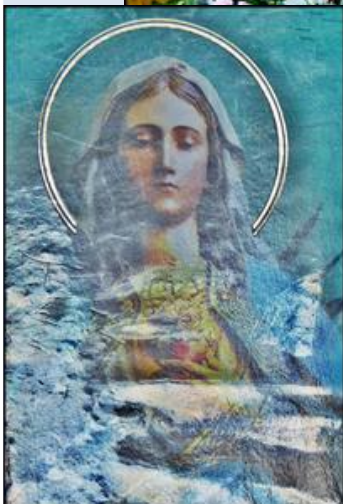
VI. Weronika ociera twarz Panu Jezusowi



**Rzeczka Kłodnica,
która ma odpowiadać jerozolimskiej rzece Cedron**



VII. Jezus upada po raz drugi





VIII. Jezus pociesza niewiasty jerozolimskie



IX. Jezus upada po raz trzeci



X. Jezus obnażony

KOŚCIÓŁ AKADEMICKI



XI, XII, XIII w Kaplicy Ukrzyżowania (obecnie - Kościele Akademickim FODA)
XI. Jezus do krzyża przybity; XII. Śmierć na krzyżu; XII. Zdjęcie z krzyża





XIV. Jezus do grobu złożony



zdjęcia: Jan Nitecki

[POWRÓT DO STRONY GŁÓWNEJ IKONOGRAFII](#)