

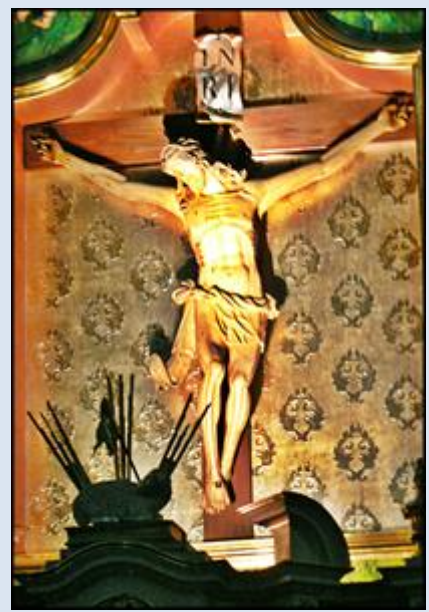
# Kalwaria Paclawska

(Woj. Podkarpackie)

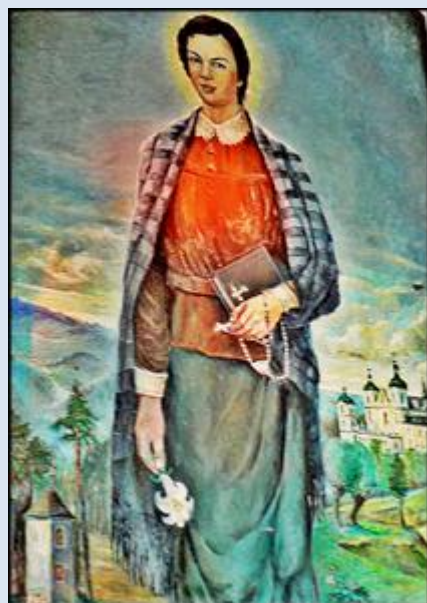
**Kościół pw.  
Podwyższenia Krzyża Świętego**

**Sanktuarium Męgi Pańskiej  
i Matki Bożej Kalwaryjskiej**









**Pierwsze soboty miesiąca**  
(od maja do października)  
**w Kalwarii Paławskiej**  
w Jubileuszowym Roku Łaski  
połączone z odpustami Stolicy Apostolskiej  
w 350. Rocznicę Sanktuarium

**Terminy:**

- 05 maja
- 02 czerwca
- 07 lipca
- 04 sierpnia
- 01 września
- 06 października

**Godz. 18:00** - Msza święta z kazaniem  
- Procesja różańcowa do kaplicy MB Fatimskiej („Różaniec do granic”)

Serdecznie zapraszają Franciszkanie - Kustosze Sanktuarium









zdjęcia: *Jan Nitecki*

zdjęcia w czerwonej obwódce zapożyczono z:

<https://ddsk.pl/wp-content/uploads/2016/06/Obraz-MB-Pac%C5%82awskiej-w-nowej-sukience.jpg>  
<http://kalwaria.franciszkanie.pl/wp-content/uploads/2016/04/widoki3.jpg>







*zdjęcia w niebieskiej obwodce: tsw*

Uzupełnienie KJ z 10.08.2021





*zdjęcia: KJ*

[POWRÓT DO STRONY GŁÓWNEJ IKONOGRAFII](#)