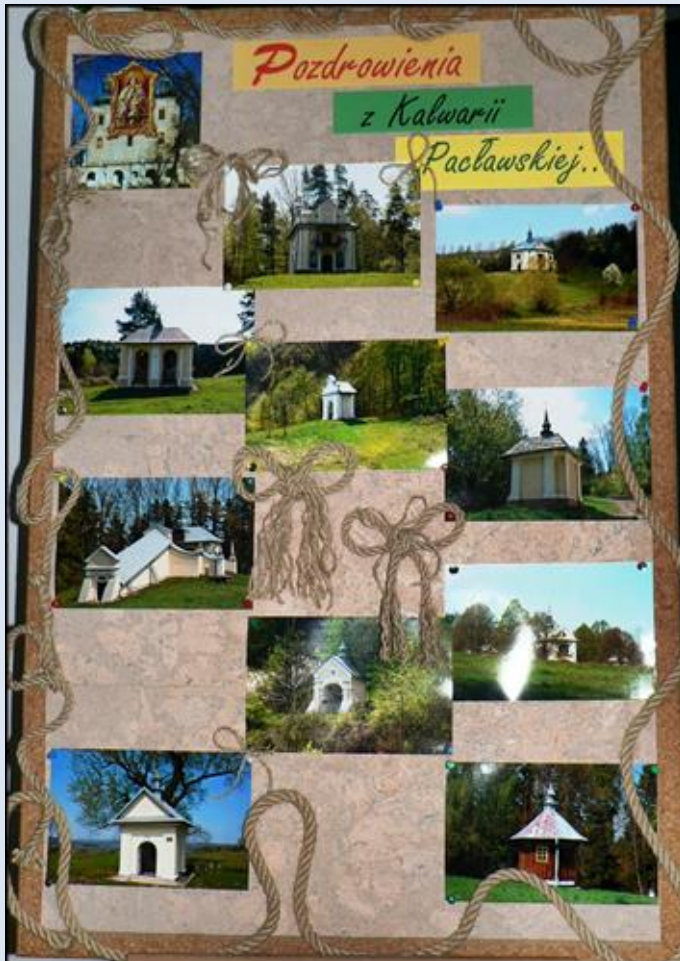


KALWARIA PACŁAWSKA

· KALWARIA PACŁAWSKA ·



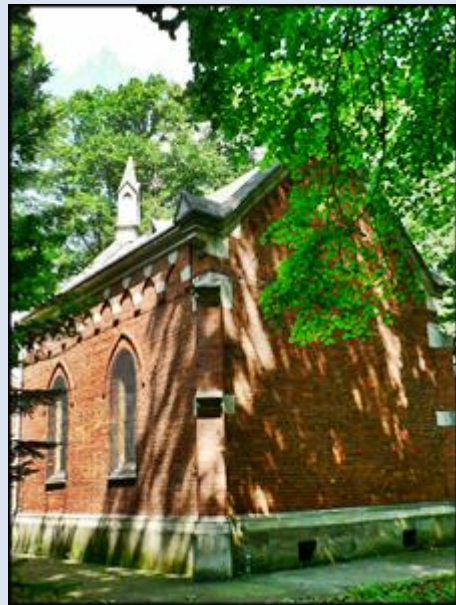
HISTORIA KOŚCIOŁA I KLASZTORU W KALWARII PACYAWSKIEJ

- XVII w. 1665 r. Andrzej Maksymilian Fredro herbu Boniczo, kasztelan lwowski i wojewoda podolski zakłada na terenie województwa ruskiego w powiecie przemyskim osadę Kalwaria jako ośrodek nabożeństw ku czci Meki Paryskiej. Rozpoczęcie budowy drewnianego kościoła i klasztoru oraz założenie miejsc stacji rozważania Meki Pana Jezusa.
- 1668 r. Andrzej Maksymilian Fredro sprowadza Franciszkanów, którzy są strażnikami i opiekunami Sanktuarium do dnia dzisiejszego.
- XVIII w. 1743 r. Biskup przemyski Hieronim Sierakowski tworzy przy fundacji parafii katolicką.
- 1769 r. Szczepan Józef Dwernecki z Tarnawy Wielkiej, kowczyk i pisarz grodzki w Przemyślu, cześnik ziemi przemyskiej – zwany drugim fundatorem Kalwarii murowanej – osiedla się jako tercjarz w klasztorze.
- 3V 1770-1775 r. Budowa murowanej (obecnej) barokowej świątyni na planie krzyża Kocińskiego i wzniesienie parterowego klasztoru w Kalwarii z funduszu Szczepana Dwerneckiego.
- 29 IX 1776 r. Konsekracja Kościoła pod wezwaniem Znalezienia Krzyża świętego przez biskupa Waleriana Jakuba Tułomowicza.
- 1776 r. Budowa szpitala parafialnego dla ubogich i chorych. Budowa kilkunastu murowanych kaplic dróżkowych.
- 1784 r. Zmarł Szczepan J. Dwernecki, pochowany w kościele pod ołtarzem Pana Jezusa Ukrzyżowanego.
- XIX w. Remont i budowa 42 kaplic dróżkowych.
- 1800 r. Postanowienie osobnej dzwonnicy drewnianej i umieszczenie dzwonu z roku 1775, wykonanego przez Włodysława Krassowskiego.
- 1843-1852 r. Budowa piętrowego klasztoru.
- 1855 r. Pożar kościoła i klasztoru częściowo zniszczył świątynię.
- 1855 r. Staraniem o. Innocentego Nyera – gwardiana klasztoru wykonano polichromie kościoła w stylu barokowym. Wykonali malarze Antoni Chabiński, Feliks Ligierński i Michał Kaziński.
- Wzniesienie sześciu ołtarzy bocznych wykonanych przez warsztat rzeźbiarski Macieja Polejowskiego we Lwowie.
- 1862 r. Budowa zakrytych i skorba.
- 1863 r. Budowa podcieni na ścianie frontowej i północnej kościoła z galerią.
- 1868 r. Budowa kaplicy św. Anny przystosowanej do udzielania Komunii świętej w czasie odpustów.
- 1878 r. Budowa dzwonnicy murowanej z kamienia, na planie kwadratu, zakończonej hełmem w kształcie kopuły. Dzwon pochodzi z 1775 r., wykonany przez Włodysława Krassowskiego.
- 1896-1906 r. Budowa nagrobnej kaplicy Tyszkowskich w stylu gotyckim, bogato zdobionej. Obecnie mieści się tam ośrodek powołań.
- XX w. 1900 r. Artysta Bogdanowski umieszcza na fasadzie kościoła obrazy: Matki Bożej Kalwaryjskiej, bł. Kingi i bł. Jakuba Strzemienia.
- 1906-1907 r. Budowa Domu Pielgrzyma, obecnie mieści się tam Nowicjat OO. Franciszkanów.
- 31 III 1921 r. Umiera w młodszych klasztorze, w opinii świętości, Skłaga Boży o. Wenanty Katarzyna.
- 1928 r. Pobyt w klasztorze św. Maksymiliana Kolbe.
- 1932 r. Uznanie klasztoru i kościoła wraz z dróżkami za zabytek architektury późnobarokowej.
- 1935-1939 r. Założenie muru otaczającego plac kościelny.
- 1950 r. Rozpoczęcie procesu beatyfikacyjnego o. Wenantego Katarzyna.
- 1956 r. Kolejny pożar klasztoru – zginęło dwóch braci zakonnych.
- 1966-1969 r. Odnowienie polichromii świątyni przez Mieczysława Świerczewskiego z Krakowa.
- 1990-1995 r. Budowa Domu Pielgrzyma i gruntowny remont kaplic dróżkowych.

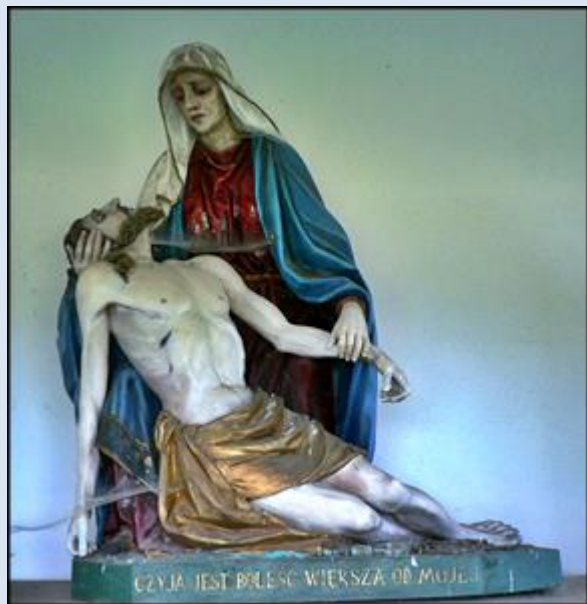










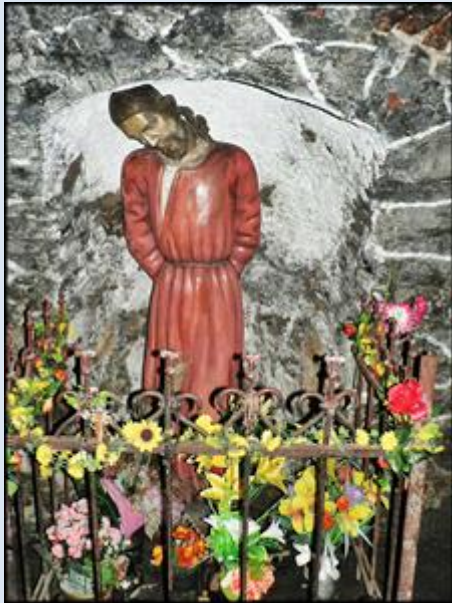
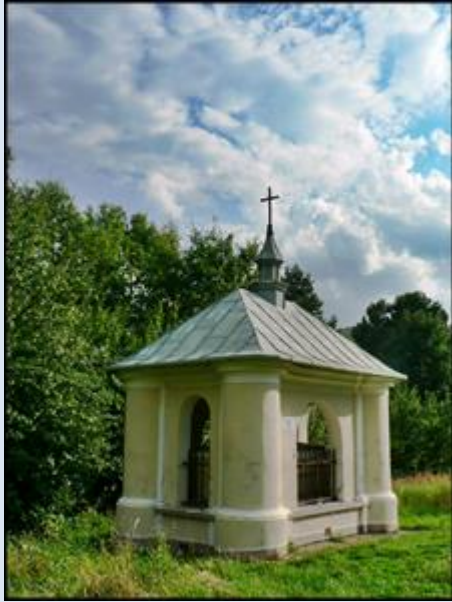
















*zdjęcia w czarnej obwódce: jn
zdjęcia w niebieskiej obwódce: tsw*