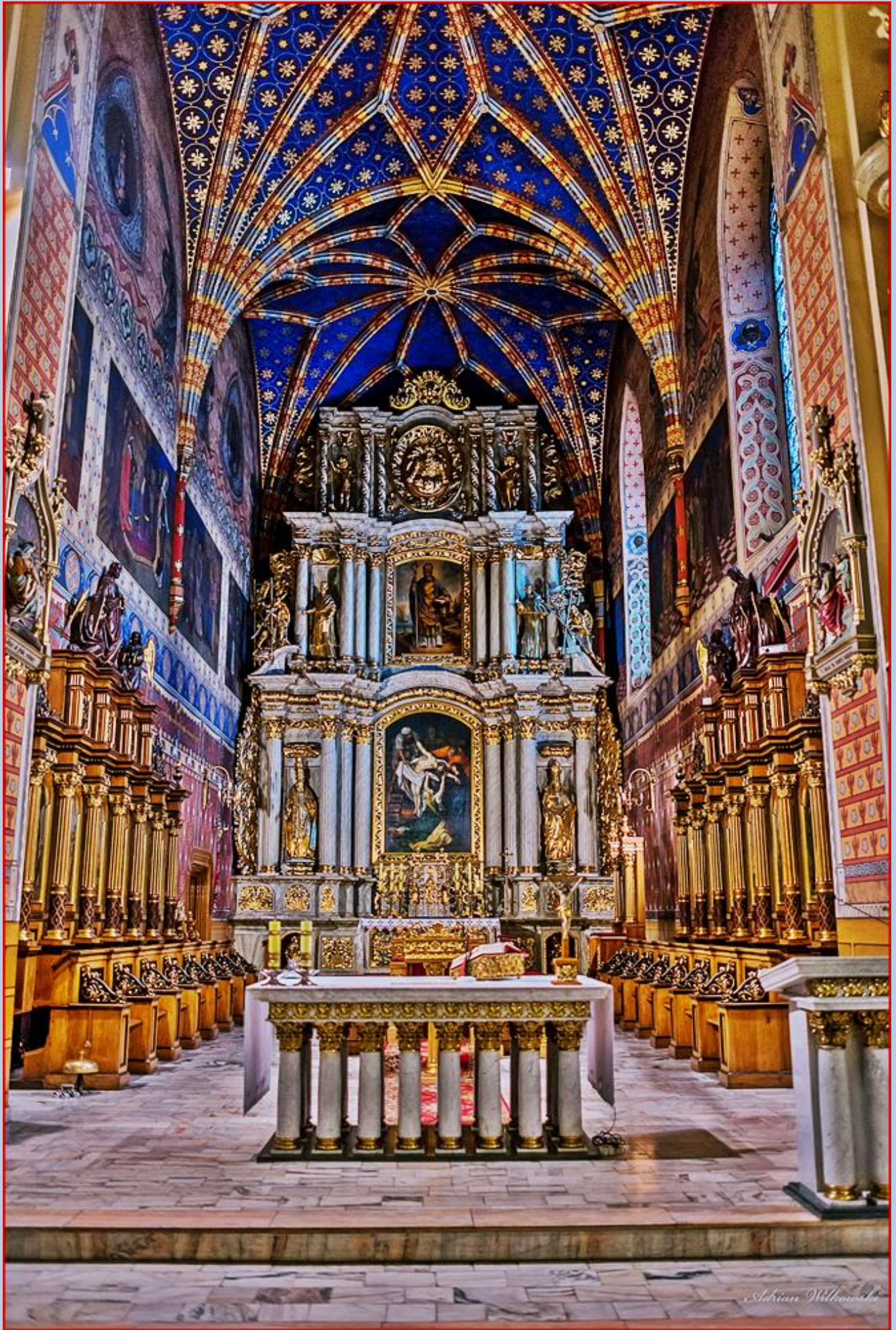


Kalisz
(Woj. Wielkopolskie)

**Katedra pw.
św. Mikołaja**







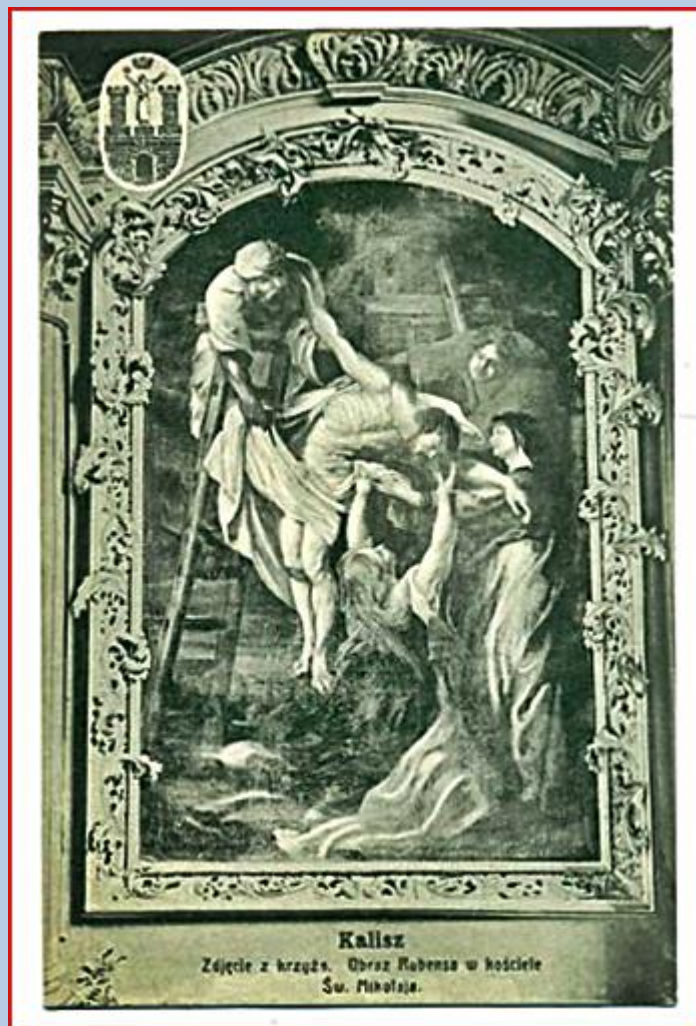












Kalisz
Zdjęcie z brązu. Obraz Rabensa w hościele
Św. Mikołaja.

<p>WANDER CARD® PL 1735</p> <p>www.wander-book.com</p> <p>Wnętrze relikwii Św. Faustyna Kowalskiej</p> <p>GPS: 51°45'50" 18°05'21"</p> <p>Katedra św. Mikołaja Biskupa w Kaliszu XIII-wieczna gotycka świątynia wzniesiona z fundacji księcia Bolesława Pobożnego</p>	<p>PL 1735 Katedra św. Mikołaja Biskupa w Kaliszu</p> <p>Cathedral of Saint Nicholas the Bishop in Kalisz Gothic church dating from the 13th century built using funds from Prince Bolesław the Pious. It houses the reliquary of Saint Faustyna Kowalska.</p>	<p>PL 1735 WANDER STAMP®</p> <p>Katedra św. Mikołaja Biskupa w Kaliszu</p>
---	--	--

zdjęcia: Jan Nitecki

zdjęcia w czerwonej obwódce zapożyczono z:
<http://kalisz.liszewski.info/wp-content/uploads/2014/12/DSC0166.jpg>
<https://9.allegroimg.com/s512/03d669/7437b7ab4aefa6f8f73c41e66f69>
<http://de.wander-book.com/images/vizitky/preview/pl-1735-kalisz-katedra.jpg>