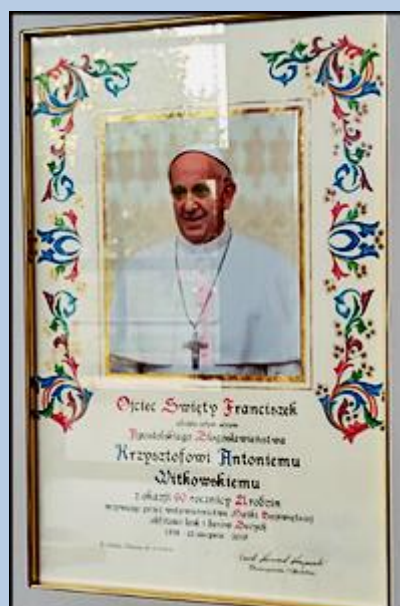


## Częstochowa

### Muzeum Monet i Medali św. Jana Pawła II ([opis](#))





**Najważniejsze informacje**

**i** **Godziny otwarcia**  
 Muzeum jest czynne od wtorku do piątku w soboty po wcześniejszej rezerwacji i opłaceniu zwiedzania.  
 Wejście: co godzinę od 9.00 do 15.00.  
 Rezerwacja tel.: +48 34 365 19 82

**h** **Dojazd komunikacją miejską**  
 Dojazd od Jasnej Góry autobus linia nr 18 z przystanku Komenda Miejska Policji Kierunek Kucelin Szpital lub Wykownia do przystanku Makro.  
 Dojazd z centrum, dzielnicą POKRKS, Trasa nr 100, 2, Kierunek Stadion Rekinów do przystanku Bukowa.

**♿** **Oferta dla osób niepełnosprawnych**  
 Muzeum jest w pełni przystosowane do odwiedzenia przez osoby niepełnosprawne.

**📍** **Mapka dojazdu**



**Więcej informacji** [www.jp2muzeum.pl](http://www.jp2muzeum.pl)  
[www.facebook.com/jp2muzeum](https://www.facebook.com/jp2muzeum)

**MUZEUM MONET I MEDALI ŚW. JANA PAWŁA II**  
 ul. Jagellońska 67/71 • 42-200 Częstochowa  
 tel. +48 34 635 19 82 • [muzeum@jp2muzeum.pl](mailto:muzeum@jp2muzeum.pl)  
[www.jp2muzeum.pl](http://www.jp2muzeum.pl)

**MUZEUM MONET I MEDALI ŚW. JANA PAWŁA II**

Niekonwencjonalny sposób na poznanie drogi do świętości Papieża Polaka

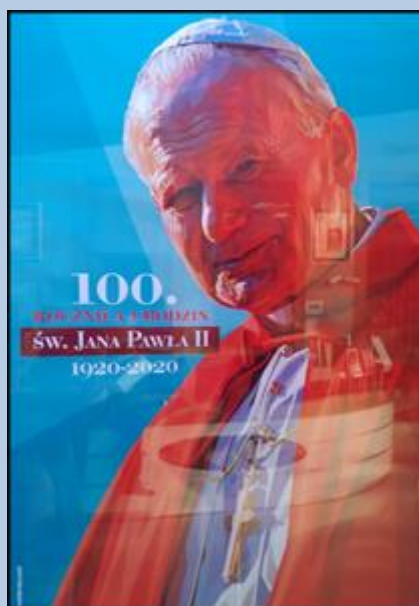


- Inne 2 miejscowości
- bezpłatny duży parking
- Działalność i promowanie
- Długo i unikalnym parankiem i promowaniem
- Kuchnia
- Sala wystawowa i muzeum na 200 osób
- Ciężkie wejście, Lift, schody, i schody zewnętrzne



*Świat bez sztuki naraża się na to, że będzie światem zamkniętym na miłość*

*Jan Paweł II*







Jerzy Nowakowski  
 Polscy zymki do Kanady 1982  
 1982 1011





Michał Gąsienica Szostak  
Jan Paweł II z Kasprowego  
2004  
Brąz 155 mm



Mieczysław Chojnacki  
25. rocznica pontyfikatu  
Brąz









Stefan Dousa  
 „Niech zstąpi duch Twój...”  
 Brąz Ø 132 mm





Magdalena Dobruka  
1500 Jan Paweł II  
brąz satynowany 225x138 mm



Stefan Douša  
Byłem Jestem Będę  
Brąz 114 x 85 mm

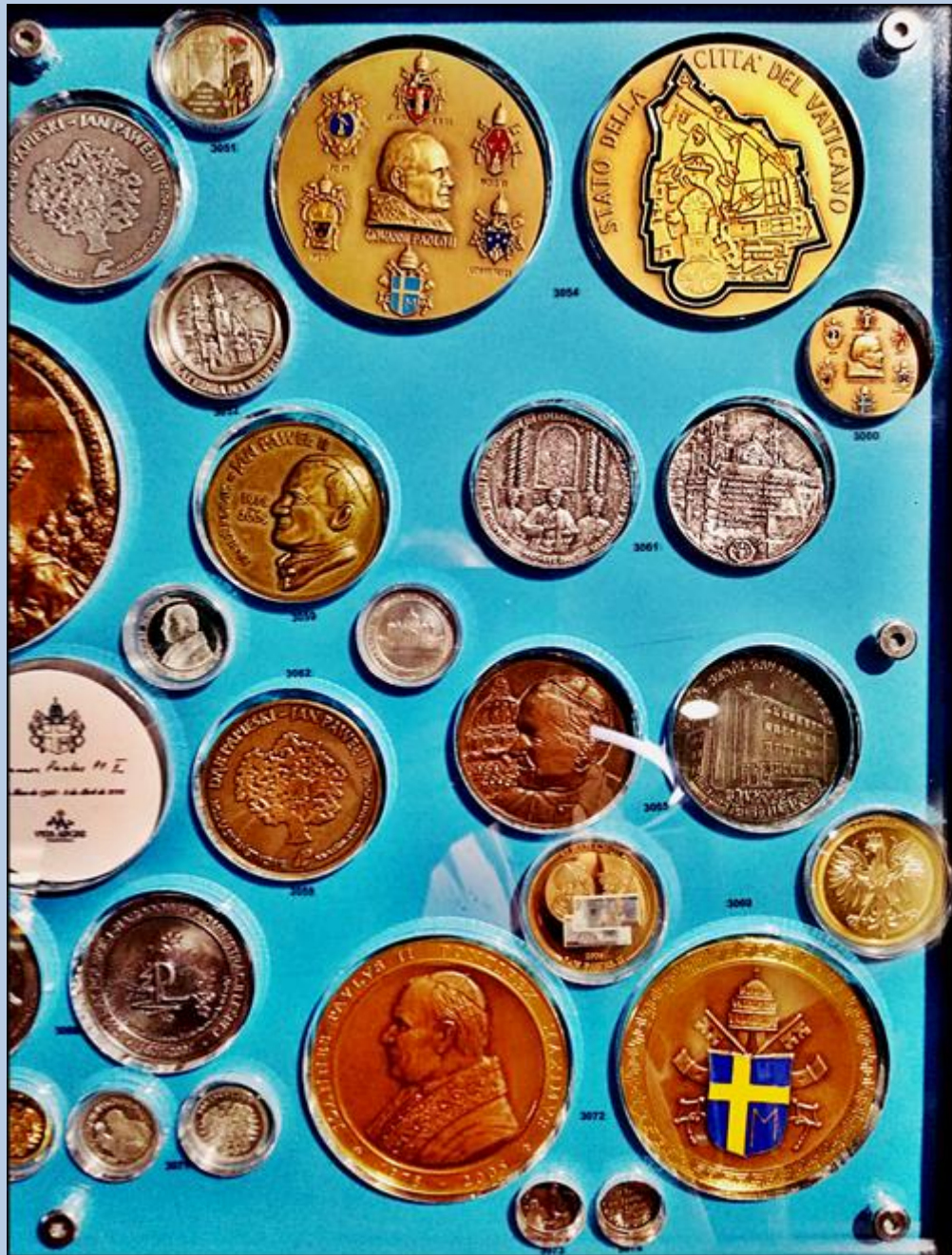


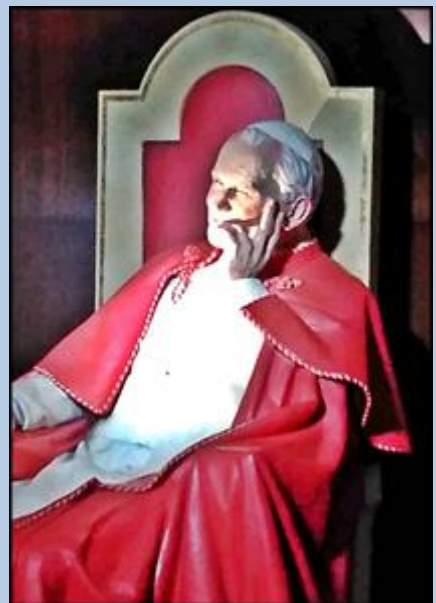


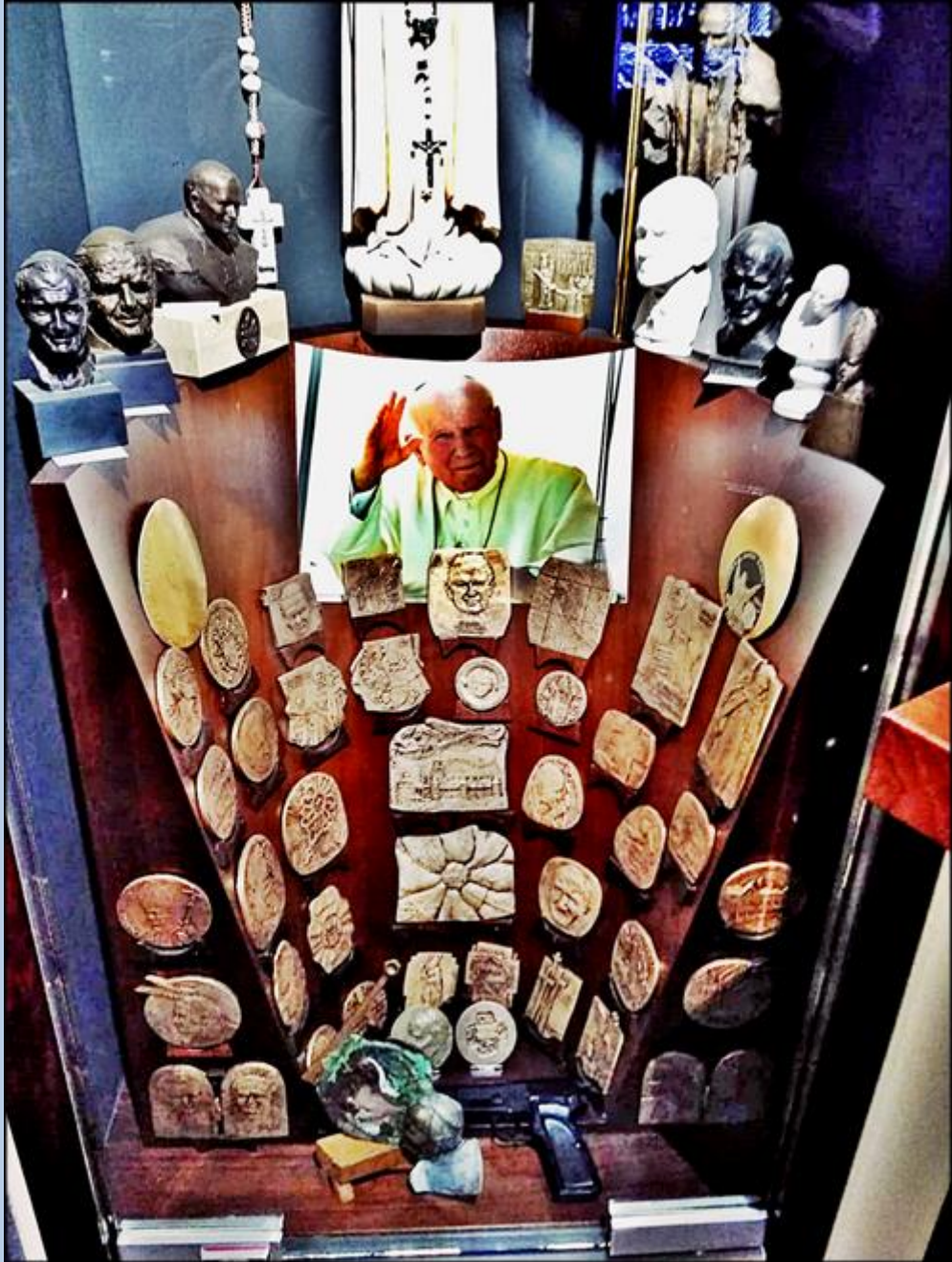
Ewa Olszewska - Borys  
Jan Paweł II  
Warszawa, Łódź 1991  
Brąz 200 mm

















*zdjęcia: Jan Nitecki*

zob.: <https://dzielo.pl/nominacje-do-nagrody-totus-tuus-w-roku-2020/>

<https://youtu.be/hupIqyyQ0Po>

<http://www.jp2muzeum.pl/pomniki-sw-jana-pawla-ii-na-fotografii>

[POWRÓT DO STRONY GŁÓWNEJ IKONOGRAFII](#)