



GRECJA

Kos

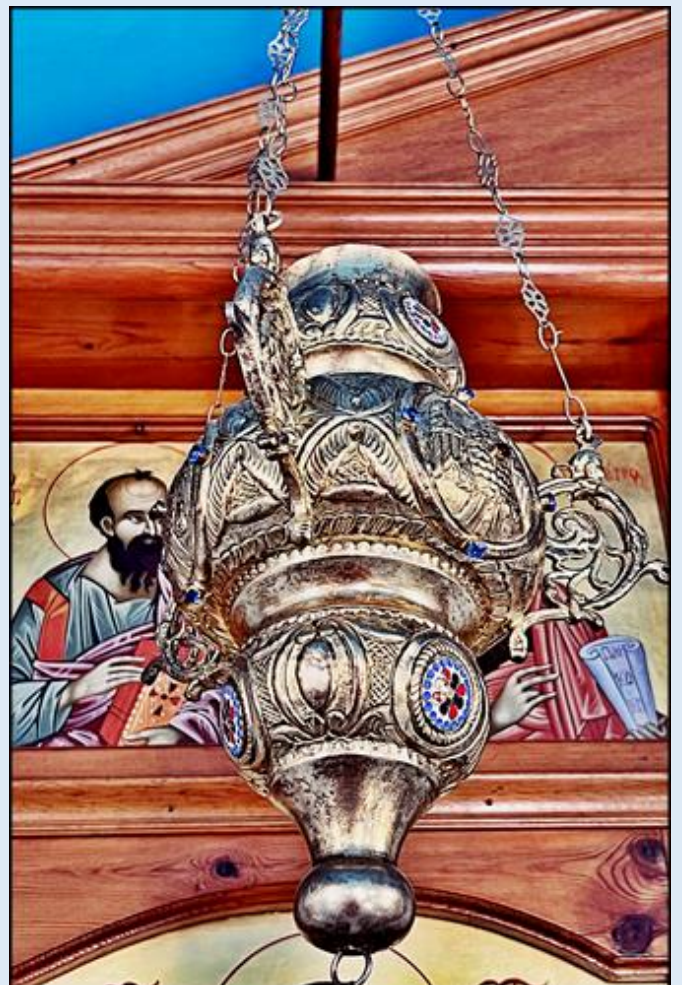
**Kastri (mała wysepka
na południowo-wschodniej stronie Kos)**

**[Kapliczka pw. św. Mikołaja
\(Agios Nikolaos\)](#)**















zdjęcia: Joanna Robak

[POWRÓT DO STRONY GŁÓWNEJ IKONOGRAFII](#)