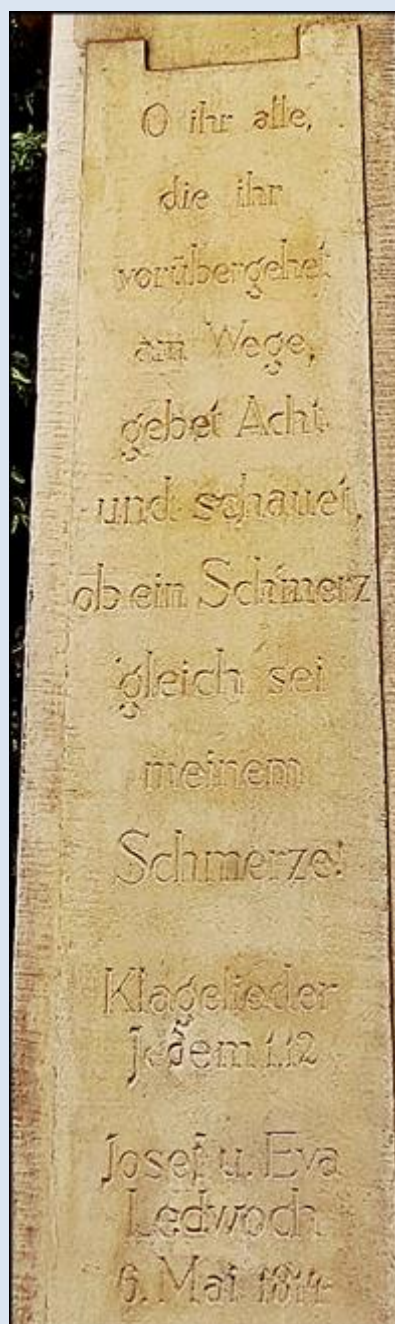


Gliwice
(Woj. Śląskie)

**Kościół Ormiańsko-Katolicki
pw. Trójcy Świętej**
([opis](#))

Sanktuarium MB Łysieckiej
([opis](#))



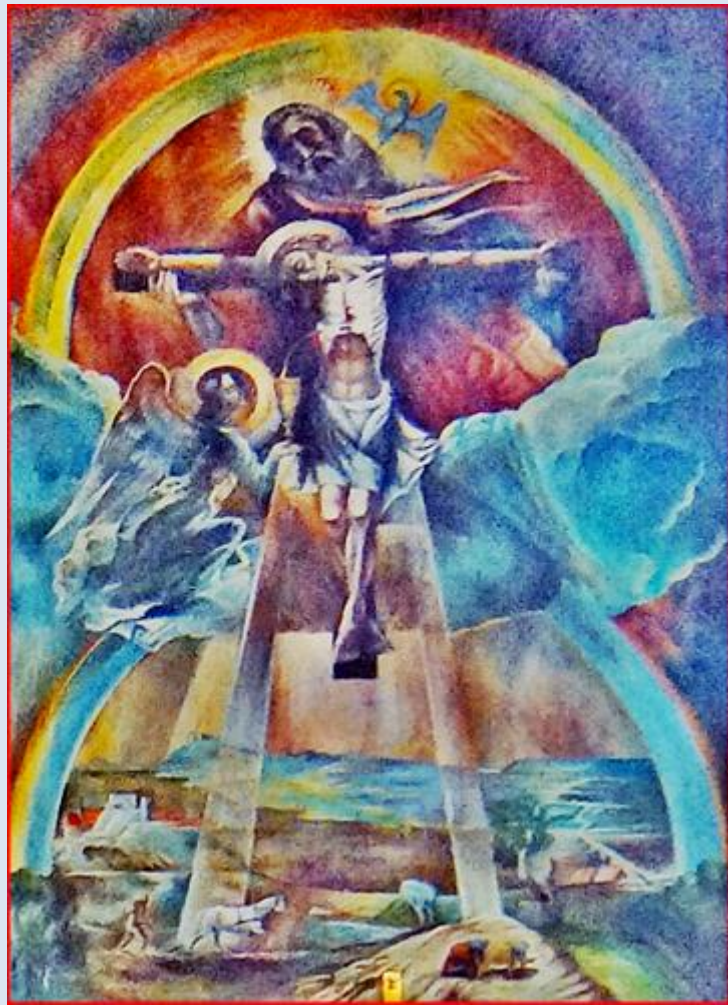


966  2016

ՀԱՅ ԿԱԹՈՂԻԿԷ
ԱՄԵՆԱՍՏՈՒՐԻ ԵԿԵՂԵՑԻ
ՀԱՐԱՒԱՅԻՆ ԼԵՂԱՍՏԱՆԻ ՍՈՒՐԲ
ԳՐԻԳՈՐ ԼՈՒՍԱՆՈՐԻՉ ՀԱՅ ԿԱԹՈՂԻԿԷ
ԺՈՂՈՎՐԱԴԵՏՈՒԹԵԱՆ ՆՏԱՎԱՅԻՐ
ԼԵՍԻԵՑԻ ԱՍՏՈՒԱՍՏՆԻ ՈՒՒՏԱՎԱՅԻՐ

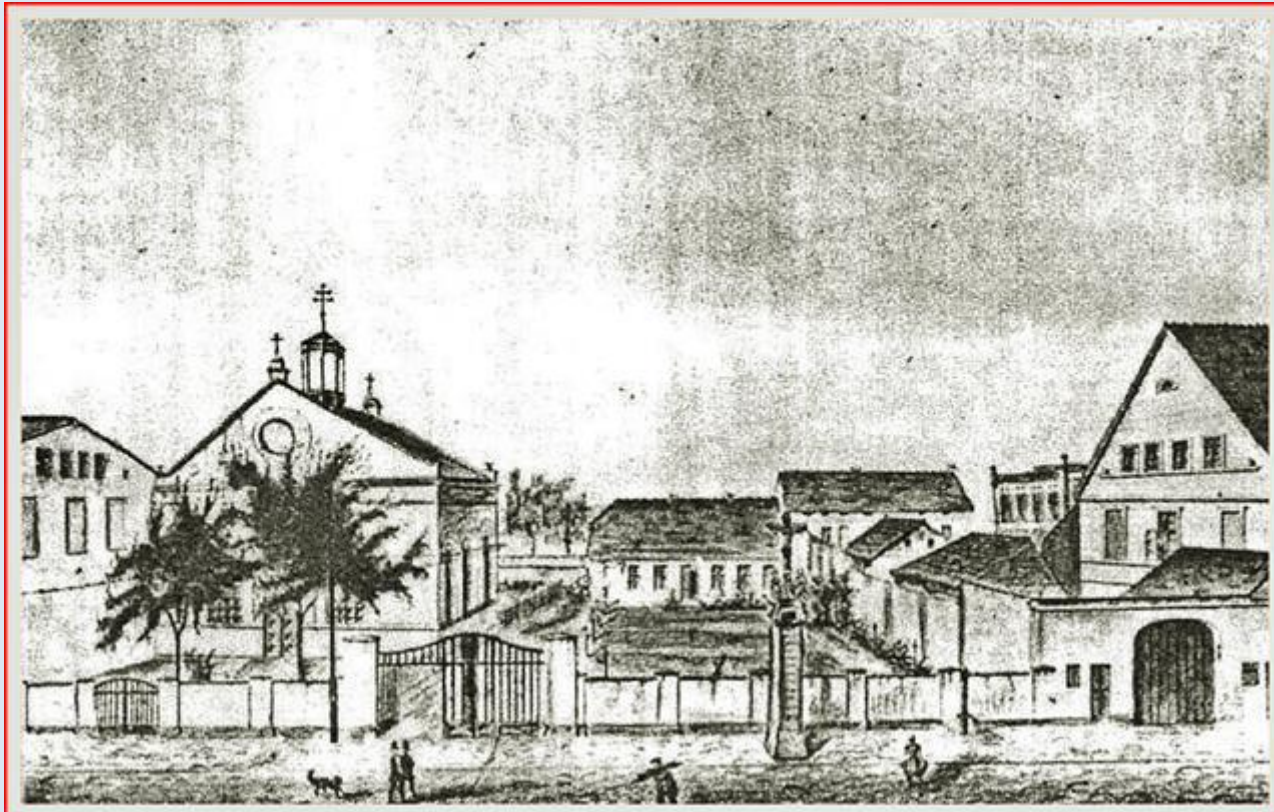
✠✠✠
ORMIAŃSKOKATOLICKI KOŚCIÓŁ św. TRÓJCY
SIEDZIBA ORMIAŃSKOKATOLICKIEJ PARAFII
POLSKI POLUDNIOWEJ
p.w. św. GRZEGORZA OŚWIECICIELA
SANKTUARIUM MATKI BOSKIEJ ŁYSIECKIEJ











zdjęcia: pw (23.08.2020)

zdjęcia w czerwonym obramowaniu zapożyczono z:

<http://isakowicz.pl/kosciol-ormianski/page/11/>
https://lh3.googleusercontent.com/proxy/kbT7KAJ4Qbe_sqTXwATq79jl4S8ZLSM54oAWvRyXN6YXA3H1X5wKmaBm_x9v1r4u7qzxdBnf1Sezj-DUKxQ3ptRh9_dyedJig7xv_hYkP3OodV9B16XC92p880_uBPnHBqmE
http://www.gliwiczanie.pl/Reportaz/mniejszosci/reportaz/mniejszosci_05.htm

[POWRÓT DO STRONY GŁÓWNEJ IKONOGRAFII](#)

Uzupełnienie bb z 13.05.2023



widok od strony kościoła

