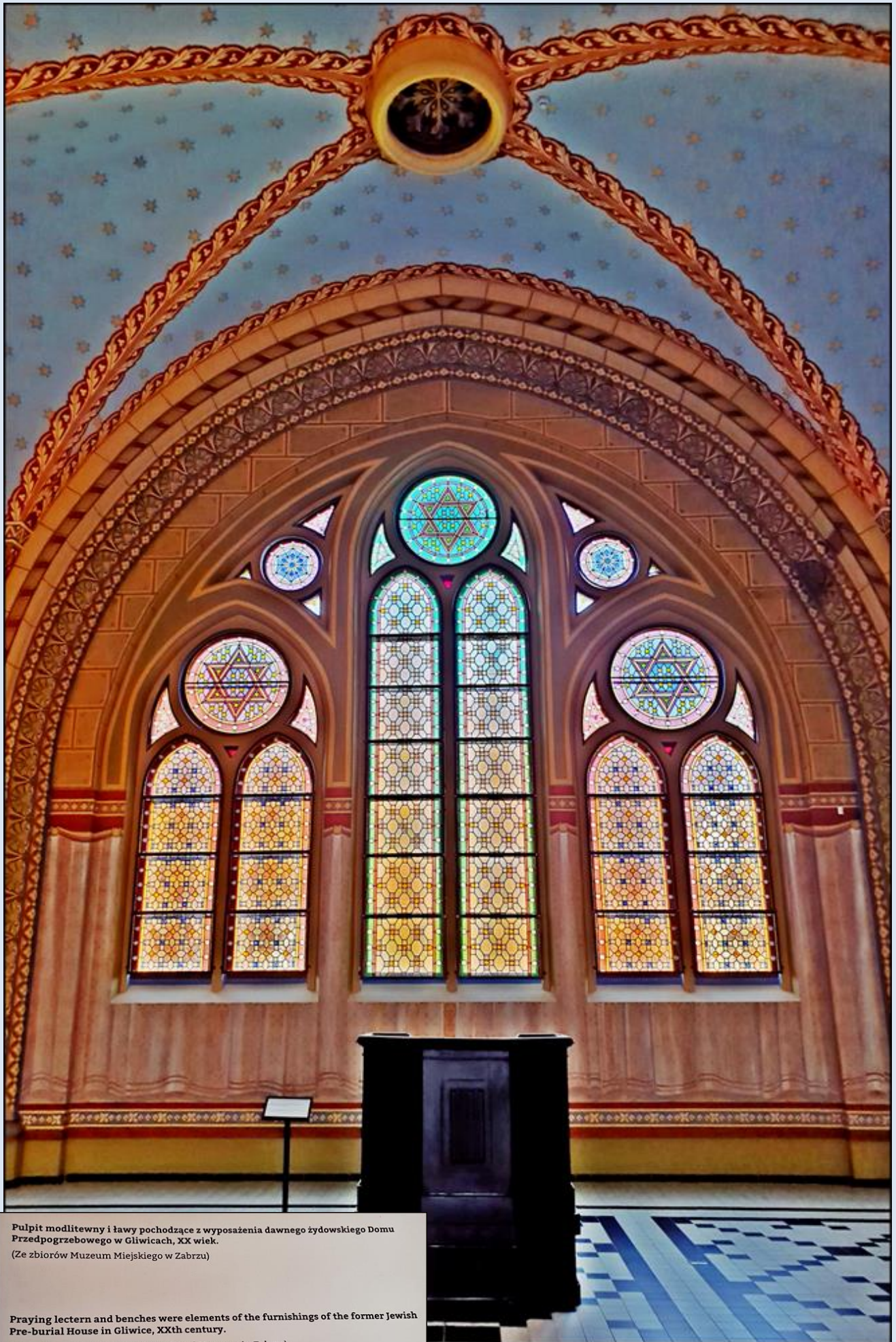


Gliwice
(Woj. Śląskie)

**Muzeum
Dom Pamięci
Żydów Górnośląskich**
([opis](#))

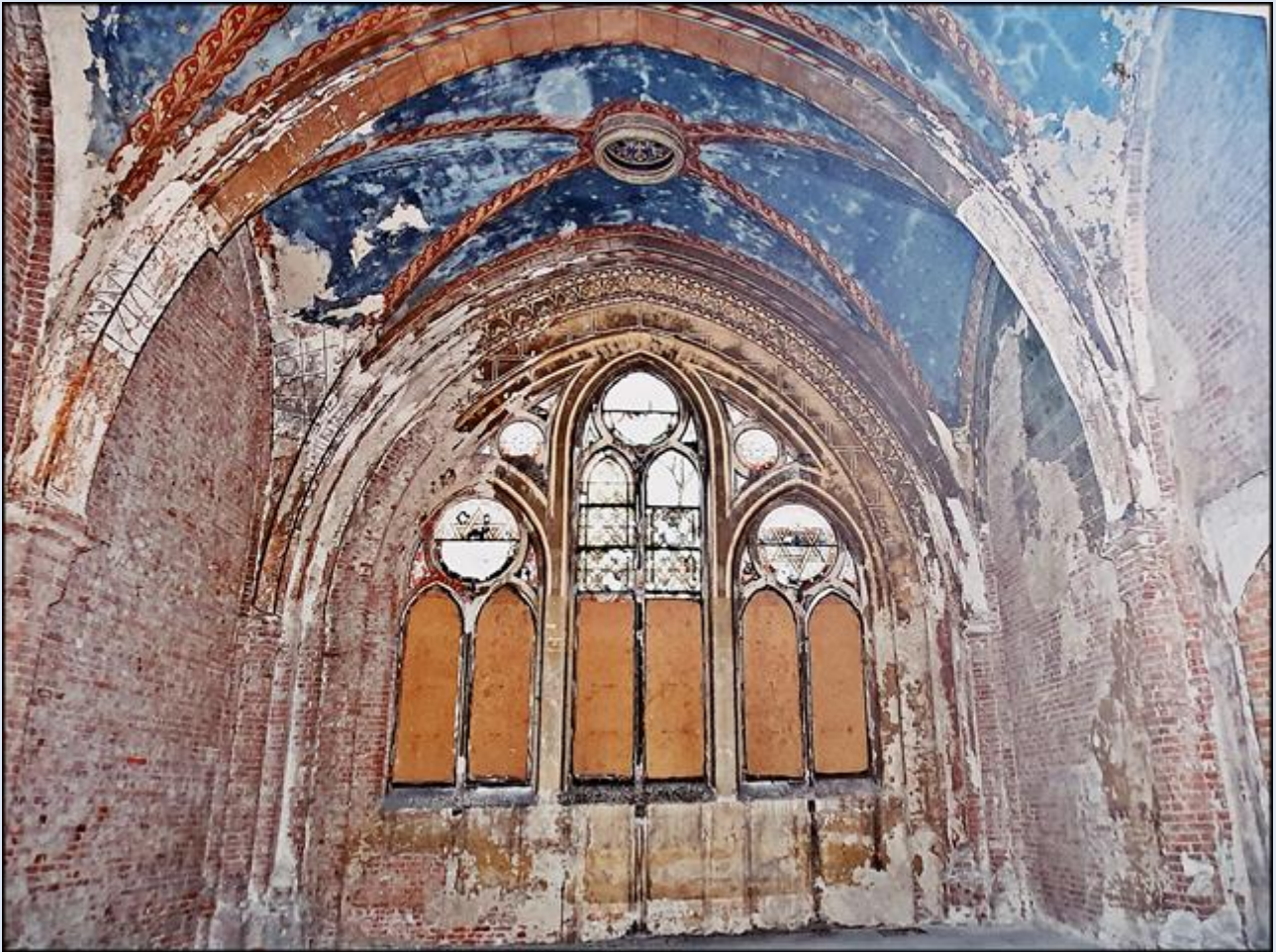
<https://www.youtube.com/watch?v=HLoJl8oAQyg>



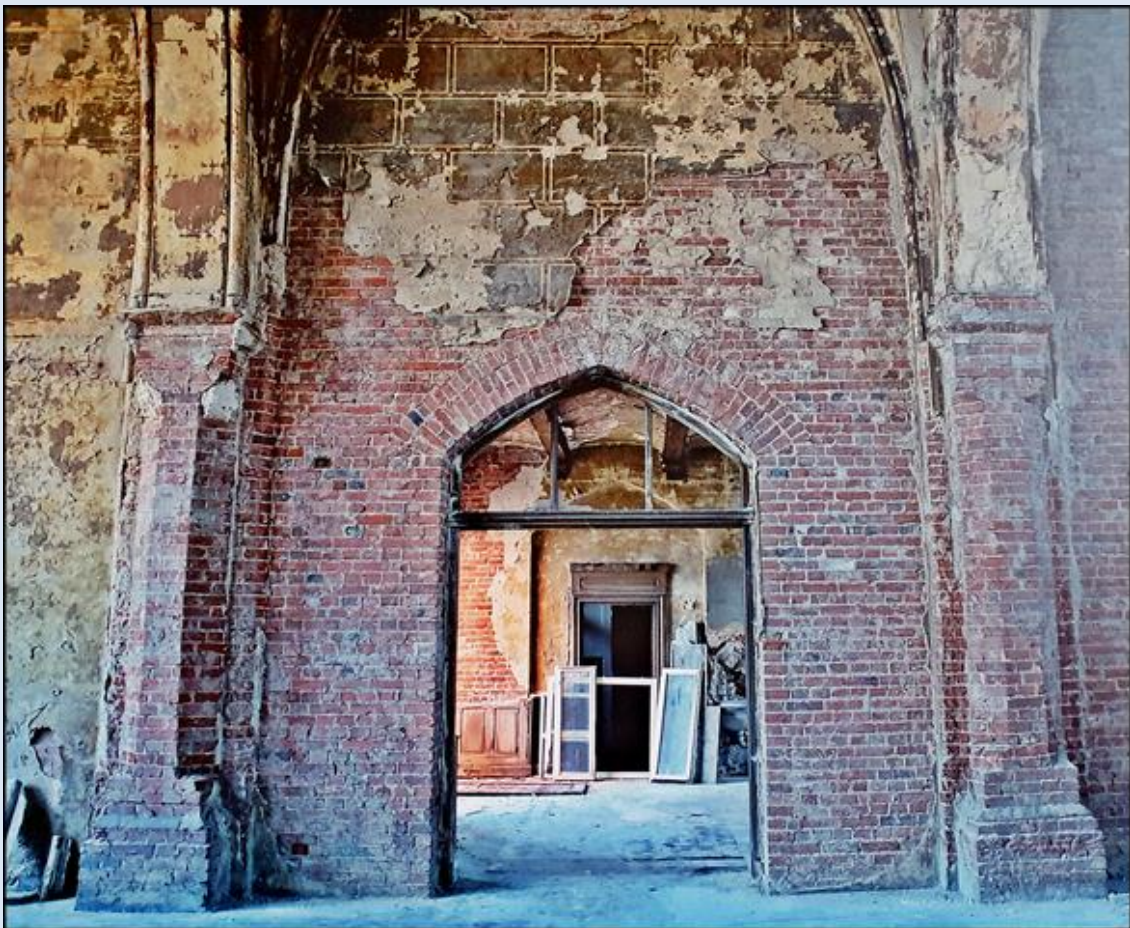


Pulpit modlitewny i ławy pochodzące z wyposażenia dawnego żydowskiego Domu Przedpogrzebowego w Gliwicach, XX wiek.
(Ze zbiorów Muzeum Miejskiego w Zabrzu)

Praying lectern and benches were elements of the furnishings of the former Jewish Pre-burial House in Gliwice, XXth century.
(From the collections of the Municipal Museum in Zabrze)

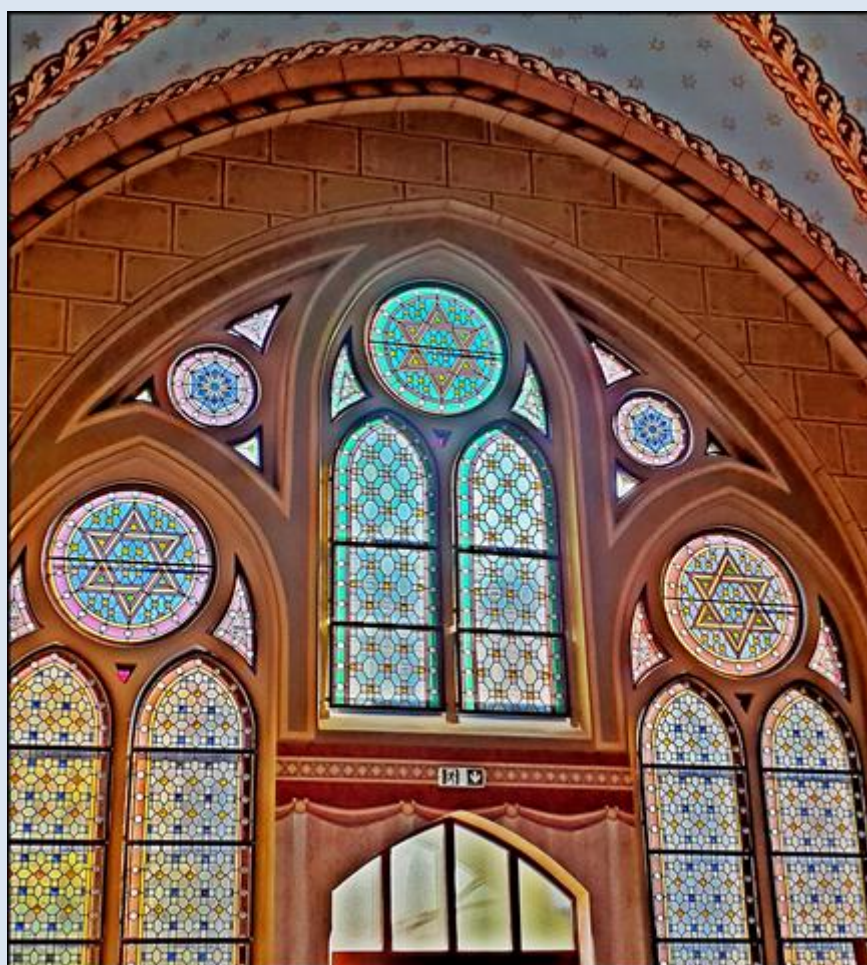


a tak wyglądało przed remontem





Wygląd przed remontem i obecnie
<https://www.youtube.com/watch?v=zo0gfOen7VM>







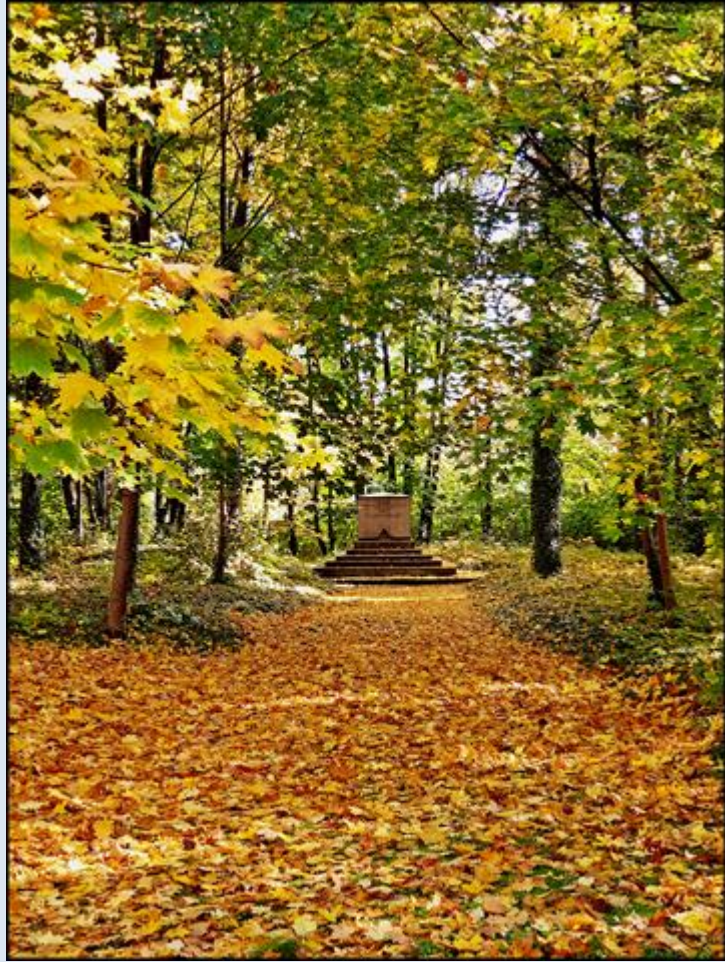
<https://youtu.be/cWPPedsKMUC>

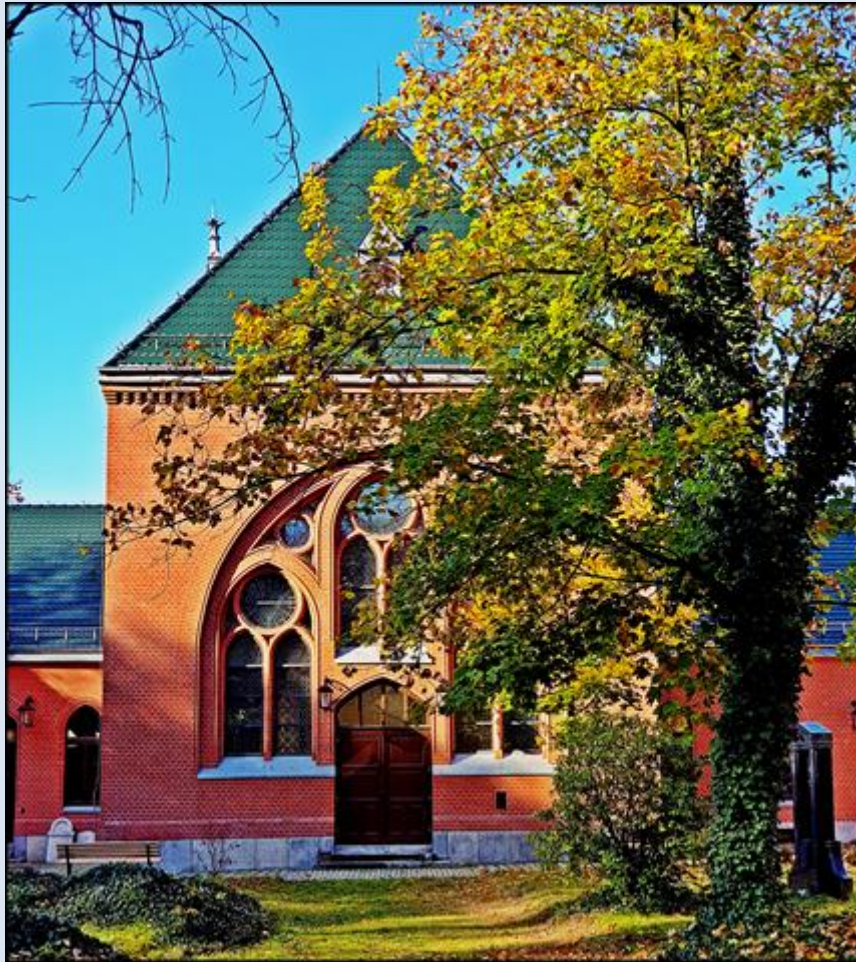




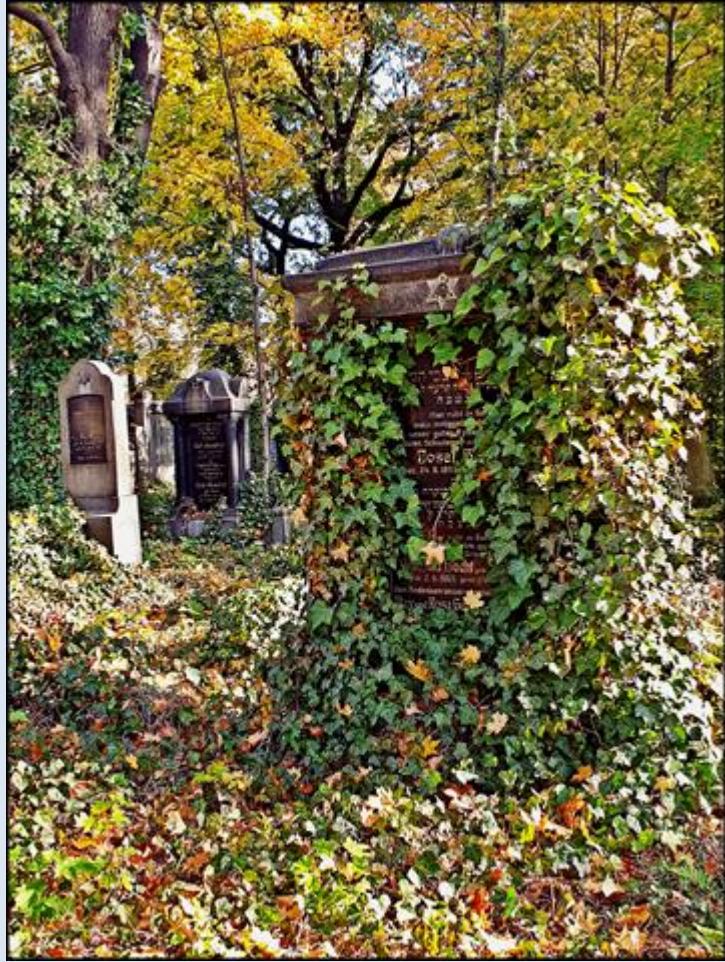
<https://www.youtube.com/watch?v=cWPPedsKMUc>













<https://www.youtube.com/watch?v=XBLT2YCqB0>



<https://www.youtube.com/watch?v=irlfhgFvCS4>
<https://www.youtube.com/watch?v=y08yqcEDih8>

zdjęcia: as