

## Fatima – współczesne oblicze

Pierwszy raz w Fatimie byłem w maju 1999 roku; kiedy przybyłem tutaj po 13 latach, zaskoczony byłem nie tylko rozbudową miasta, ale i samego sanktuarium. Współcześnie ten ośrodek kultu maryjnego należy do największych na świecie: przybywa tu około 5-6 milionów pielgrzymów rocznie.

Samo sanktuarium rozbudowało się, aby podołać obsłudze tak licznej rzeszy pątników. W części wschodniej placu powstała, poświęcona w 2007 r., wielka nowoczesna świątynia – kościół Trójcy Przenajświętszej. O jej wielkości zaświadcza fakt, iż tylko w samej części głównej kościoła znajduje się przeszło 8,5 tys. miejsc siedzących. W części zachodniej tej nowatorskiej budowli znajduje się ponadto 5 kaplic (mających od 200 do 600. miejsc siedzących), sale wystawiennicze oraz zwierciadła wodne służące ochłodzić pielgrzymów. Przed nową świątynią zbudowano majestatyczny krzyż metalowy o wysokości 30 metrów, a obok niego 3,5 metrowy pomnik Jana Pawła II.

Papież - Polak był najsilniej związany z kultem MB Fatimskiej; pielgrzymował do tego miejsca trzykrotnie: 13 maja - 1982, 1991 i 2000 r.

Podczas ostatniej swej pielgrzymki do tego miejsca beatyfikował dwójkę pastuszków, świadków objawień maryjnych, rodzeństwo: Hiacyntę i Franciszka Marto. Ich grób znajduje się w bazylice Matki Bożej Różańcowej. Do dwójki tej dołączyła także Łucja, zmarła 13.II.2005 r., która pochowana została obok Hiacynty. Należy też dodać, iż w koronie ozdabiającej głowę figury MB Fatimskiej znajduje się kula wystrzelona w zamachu na Jana Pawła II – 13 maja 1981 roku. Papież podarował ją jako wotum dziękczynne za uratowanie jego życia, o czym był mocno przekonany. Ponadto nasz Wielki Rodak, w nawiązaniu do próśb Matki Bożej przekazywanych w czasie objawień pastuszkom (13.V-13.X.1917 r.), pięciokrotnie zawierzył Kościół i świat (w tym i Rosję) Niepokalanemu Sercu NMP. Był też wielkim orędownikiem modlitwy różańcowej, do czego wzywała Matka Boża, aby nakłonić ludzkość do nawrócenia. Przy pomniku papieskim pielgrzymi z różnych stron świata składają codziennie świeże kwiaty.

Nieopodal prawego ramienia kolumnady, odchodzącej od bazyliki, wykonany został ponadto stały nowatorski motyw Szopki Betlejemskiej – Narodzenie Jezusa, wykonany przez współczesnego artystę Jose A. de Alcobaca; dzieło to zastało odsłonięte w Boże Narodzenie 1999 r. i trwale wpisane jest w program nawiedzania sanktuarium fatimskiego.

Kult MB Fatimskiej w Polsce jest szeroko rozpowszechniany przez sanktuaria poświęcone tej Postaci, kościoły pod Jej wezwaniem, nabożeństwa maryjne w 13-go każdego miesiąca, a także liczne figurki umieszczane zarówno w kościołach, jak i w przydrożnych kapliczkach.

Tekst i zdjęcia - **Jan Nitecki** (sierpień 2012)

Bazylika pw. Trójcy Przenajświętszej





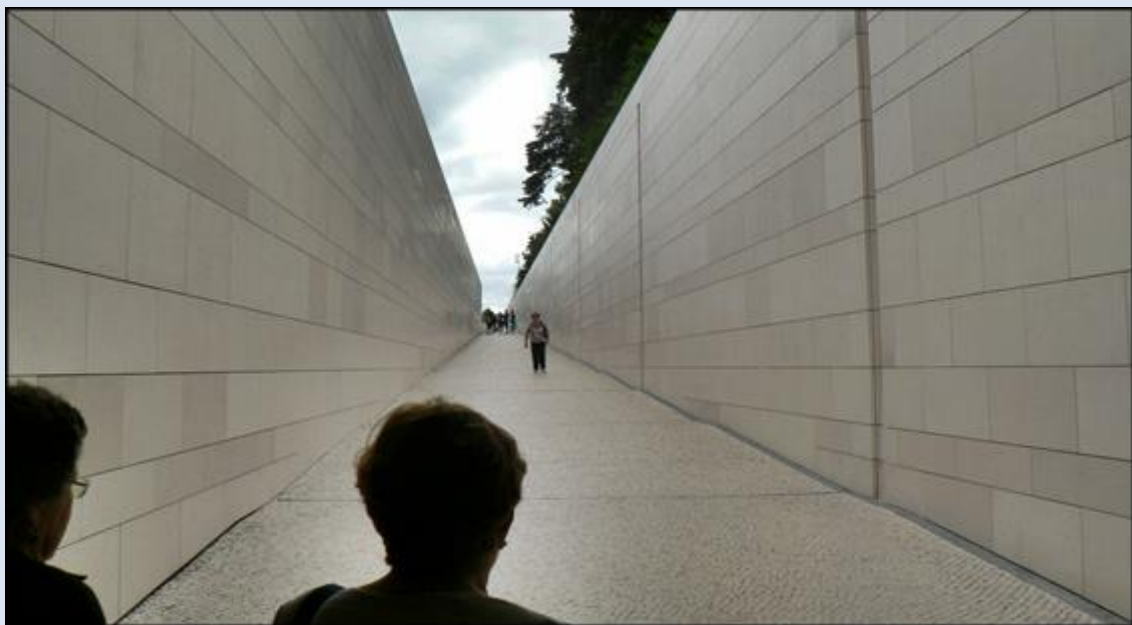






















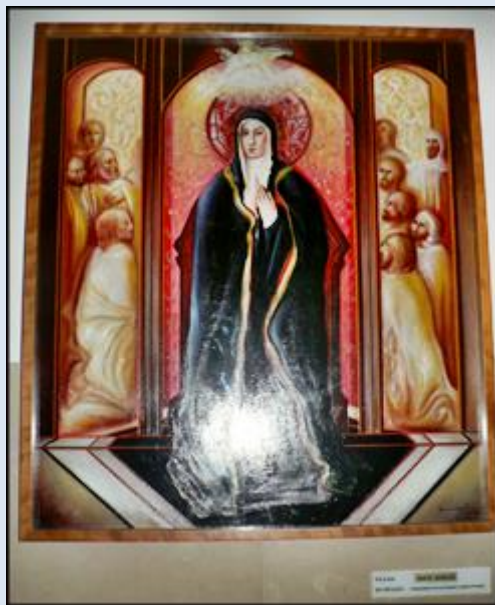
















zdjęcia: Jan Nitecki

[POWRÓT DO STRONY GŁÓWNEJ IKONOGRAFII](#)



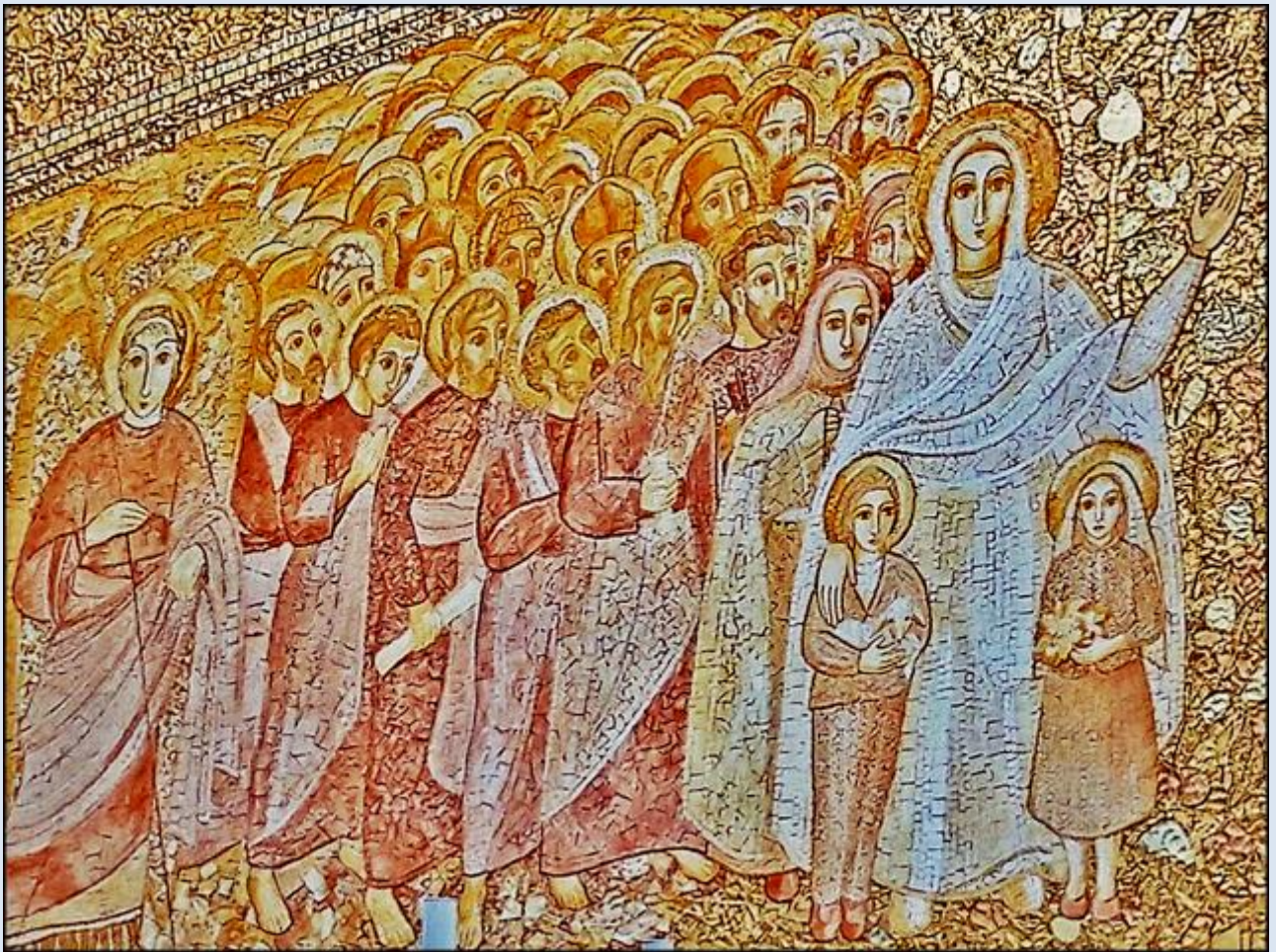
Uzupełnienie Artura Niteckiego z 26.04.2022 r.



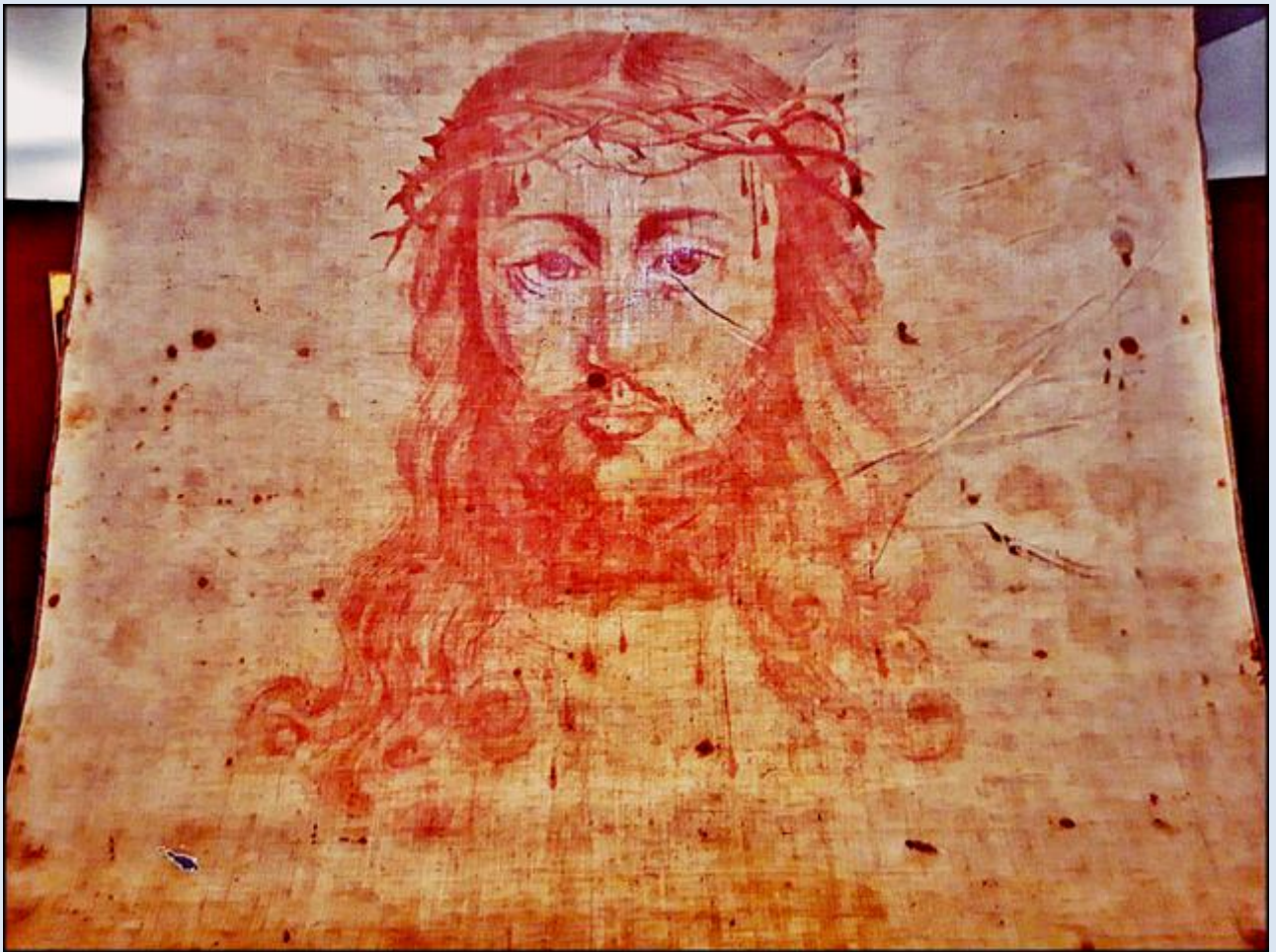








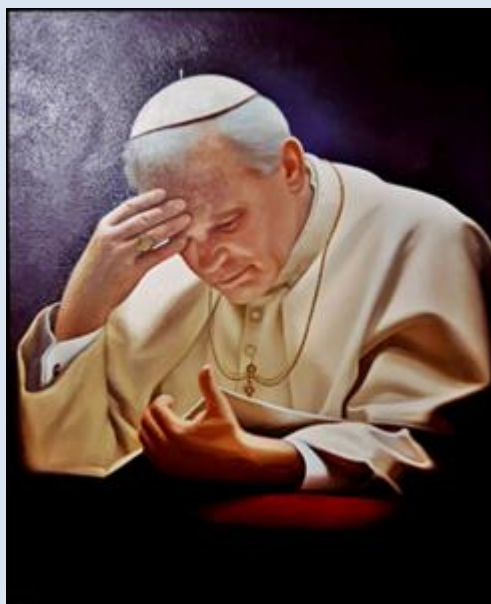












Pomniki świętych papieży: Piusa XII i Pawła VI na Placu Bazyliki

*zdjęcia: Artur Nitecki*

[POWRÓT DO STRONY GŁÓWNEJ IKONOGRAFII](#)