

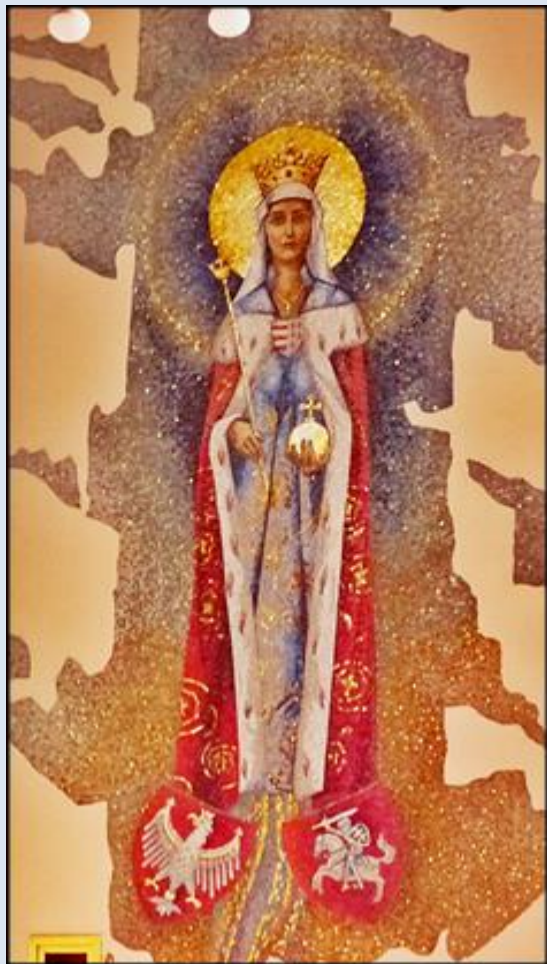
Częstochowa
(Woj. Śląskie)

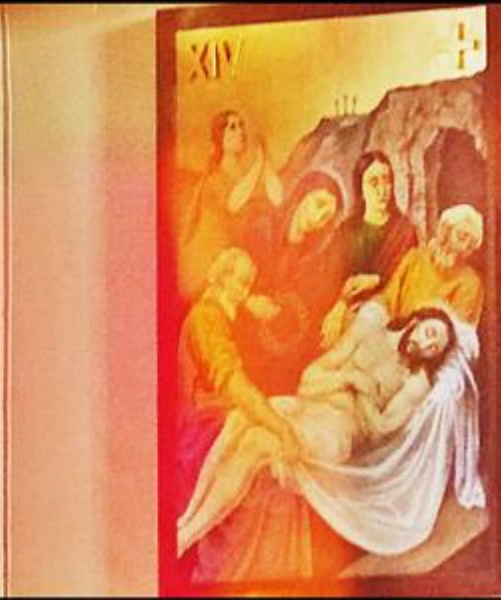
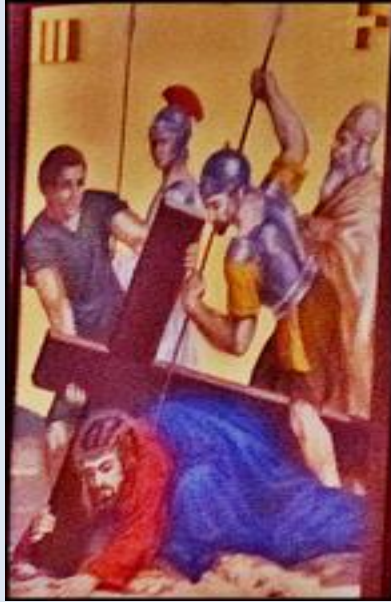
**Kościół pw.
św. Jadwigi Królowej**
([o kościele](#))



BYZYSKO-KRUPICE ROŚCIEŁ
PW ŚW JADWIGI
KROLOWEJ
WZNIESIONY W LATACH 1889-91
STARANIEM
KS PRALATA JANA NIEZRODY
PIERWSZEGO PROBOSZCZA
KTUPEJSZYCH PARAFIAN
PRZY POMOCY
MIESZKANCÓW FÜRTH/ODW.
KONSEKROWANY 7 LIPCA RP 1991
PRZEZ
DR STANISŁAWA NOWAKA
ARCYBISKUPA METROPOLITY
CZĘSTOCHOWSKIEGO
NA WIECZNA WŁOCZY PAMIĄTKĘ
11 XI 1992 R









zdjęcia: Jan Nitecki