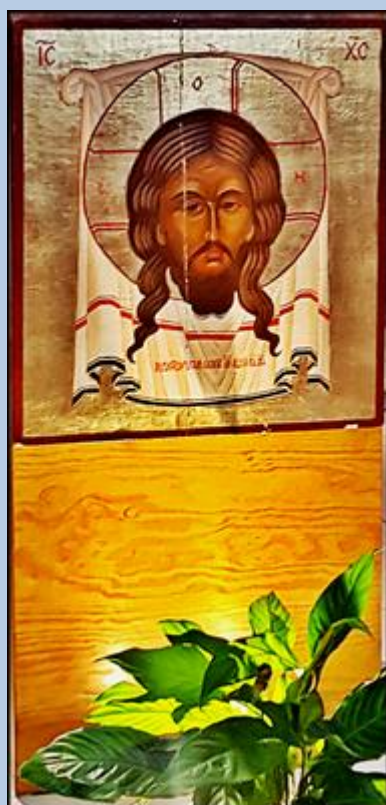
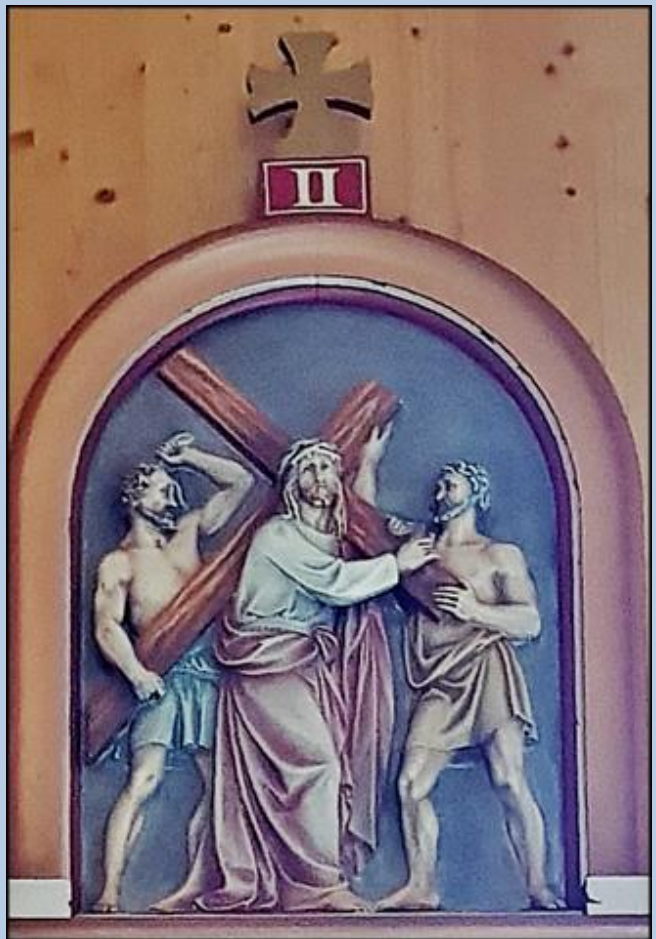


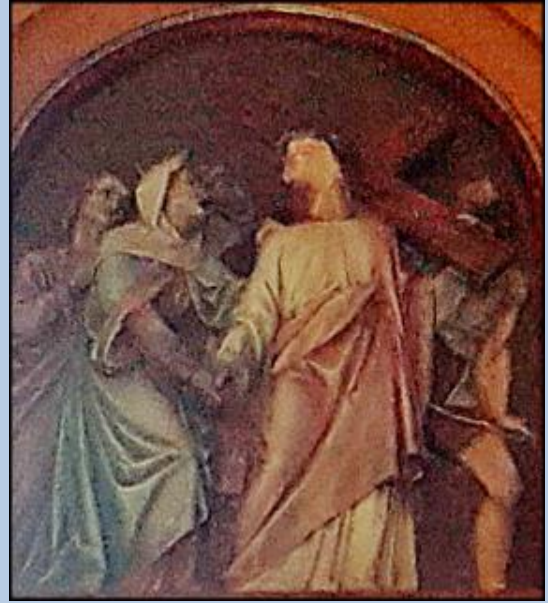
**Bytom**  
(Woj. Śląskie)

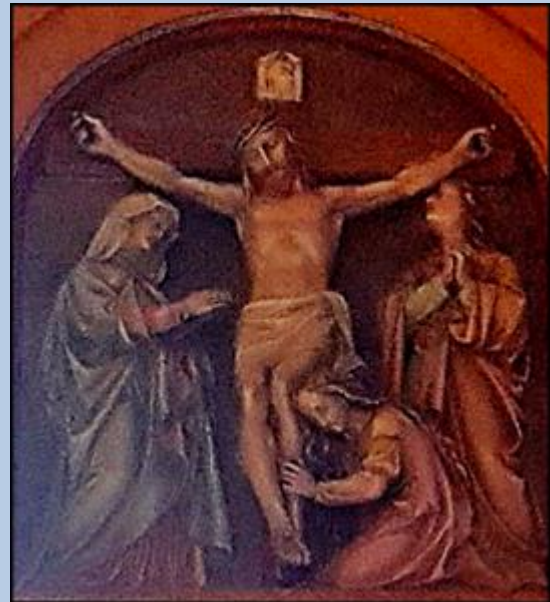
**Kościół pw.  
św. Józefa Robotnika**  
([opis](#))

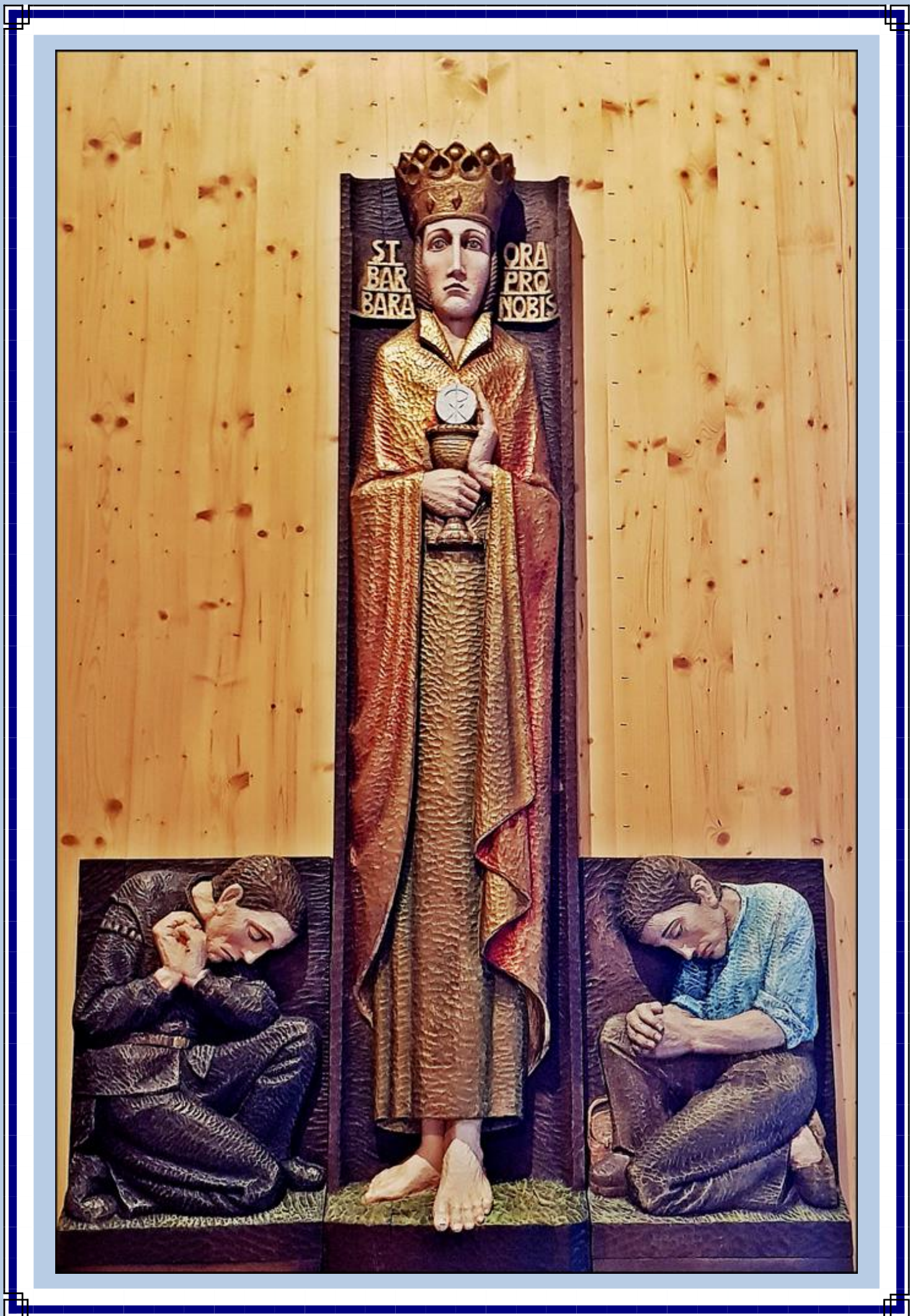












ST  
BAR  
BARA

ORA  
PRO  
NOBIS

*Poprzedni Kościół pw. św. Józefa Robotnika, który został wyburzony 7 października 2017 r.  
(po którym pozostała nazwa przystanku: Dąbrowa Wiejska Kościół oraz budynek plebanii)*

<https://dziennikzachodni.pl/burza-kosciol-sw-jozefa-w-bytomiu-nowe-zdjecia-wideo-bedzie-nam-go-brakowac-parafianie/ar/10707416>



*Ze starego kościoła przeniesiono do nowego figury, stacje Drogi Krzyżowej (patrz wyżej)  
oraz dzwony, krzyż z wieży i misyjny oraz kapliczkę (obok nowego kościoła):*



**Ten krzyż znajdował się  
na wieży starego kościoła  
p.w. św. Józefa Robotnika  
w Eytomiu Dąbrowie Miejskiej  
w latach 1928-2016.**

Krzyż został odrestaurowany w maju 2017 r.  
przez firmę Komdor z Radzionkowa Rojcy.







Na pamiątkę  
górnictwa w kopalniach  
KWK „Bytom” i KWK „Powstańców Śląskich”  
w latach 1928 - 2001  
oraz  
zaangażowania Parafian i Fundatorów  
w budowę kościoła pw. św. Józefa Robotnika  
w latach 2009 - 2016.  
Szczęść Boże!



*zdjęcia: pw*