

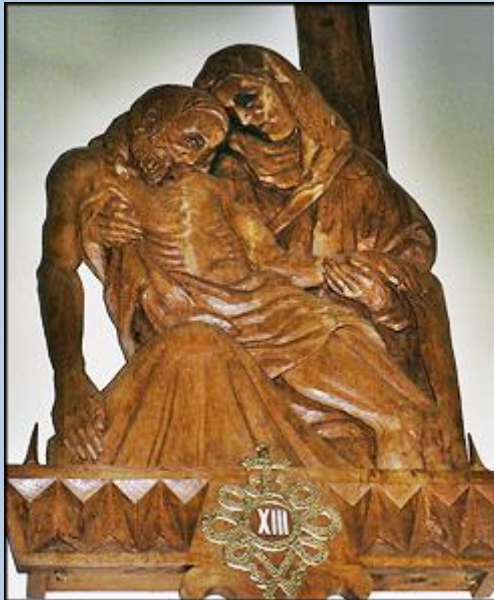
Bukowina Tatrzańska
(Woj. Małopolskie)

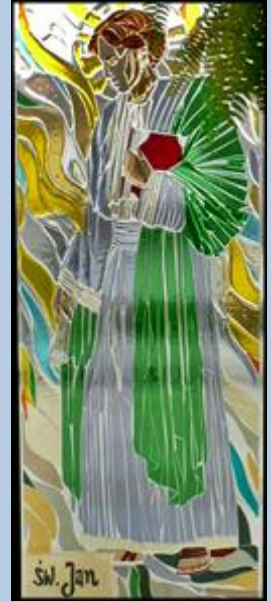
Kościół nowy, murowany
pw. Najświętszego Serca
Pana Jezusa
(obok starego)













zdjęcia: *Jan Nitecki*

zdjęcie w czerwonej obwódce zapożyczono z:
<http://i-tatry.pl/wp-content/uploads/2014/11/kosciol-bukowina-tatrzana2.jpg>