



## Bieruń Stary (Woj. Śląskie)

### Kościół pw. św. Bartłomieja



Laus sít perennís  
Virgíni Maríae  
genítrICI fíLIÍ Deí



Chwała niech będzie wieczna Dziewicy Maryi, Rodzicielce Syna Bożego [1718]

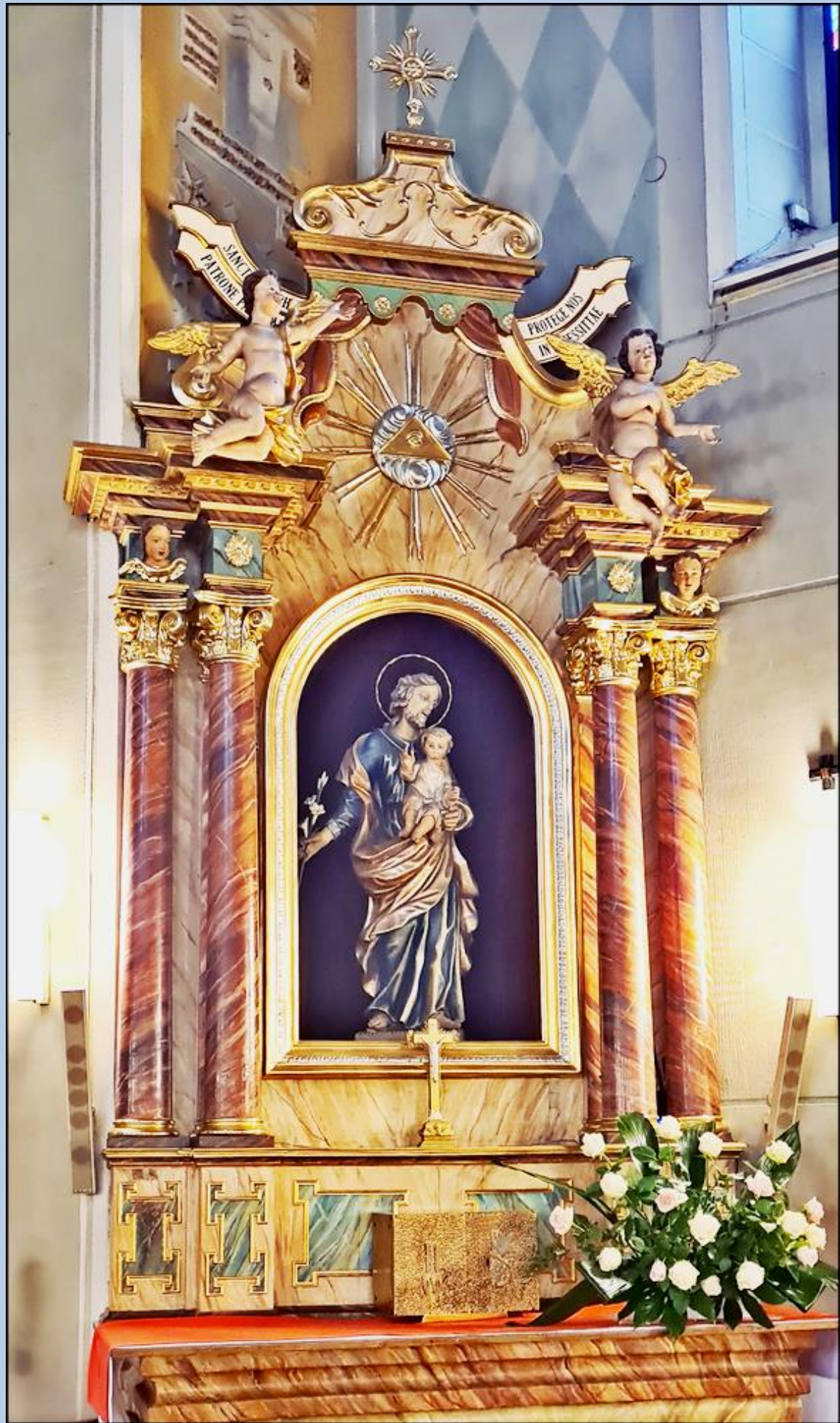
























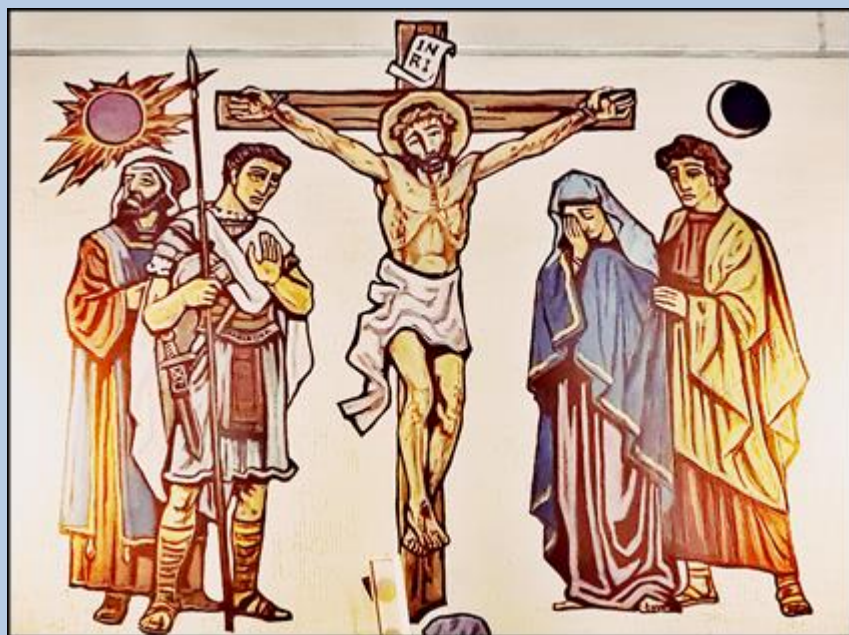


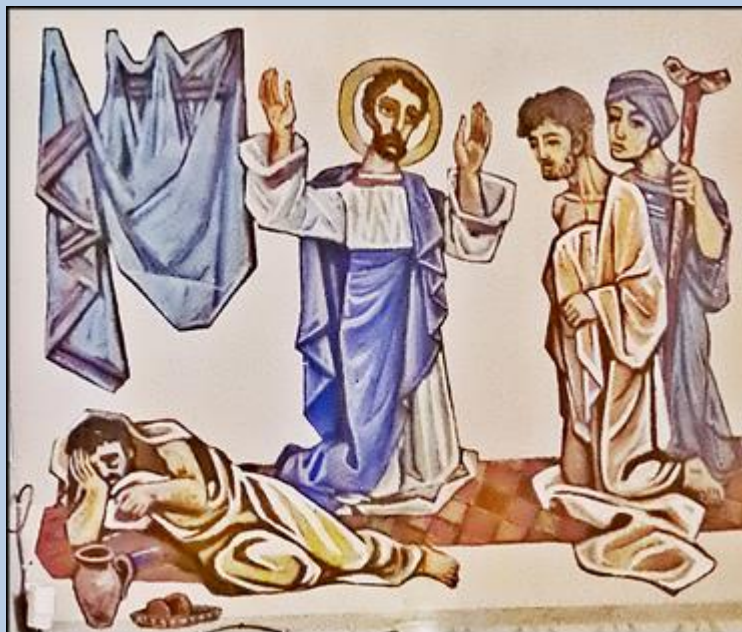
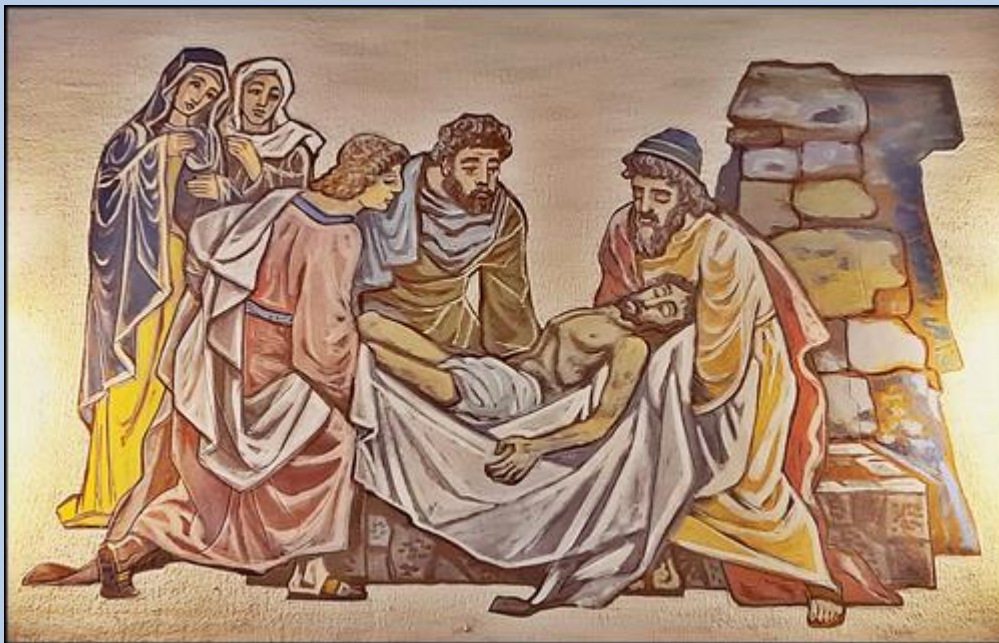
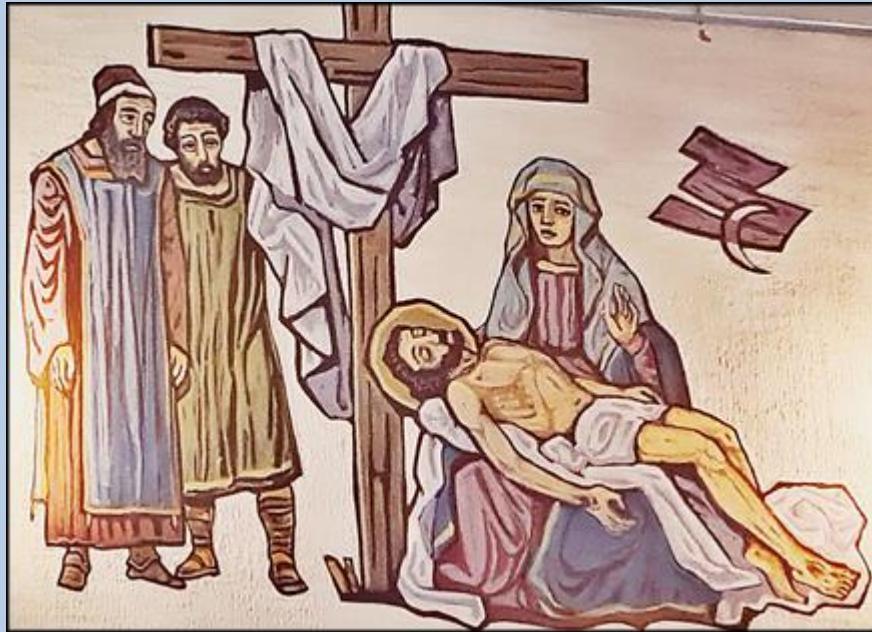




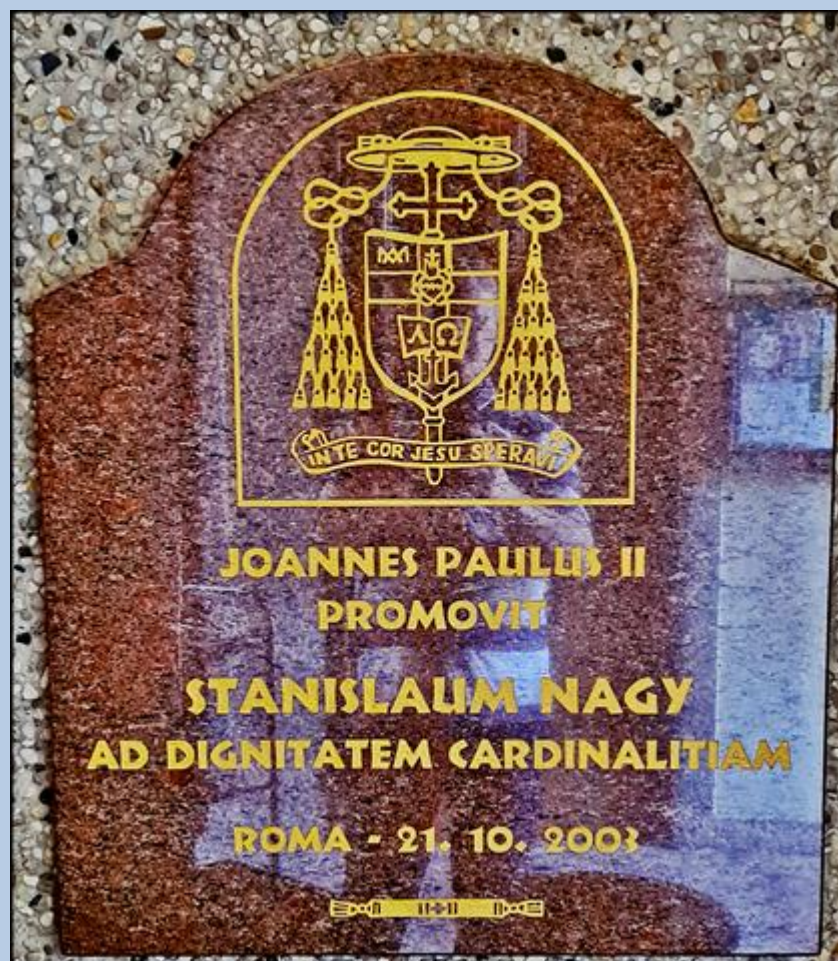
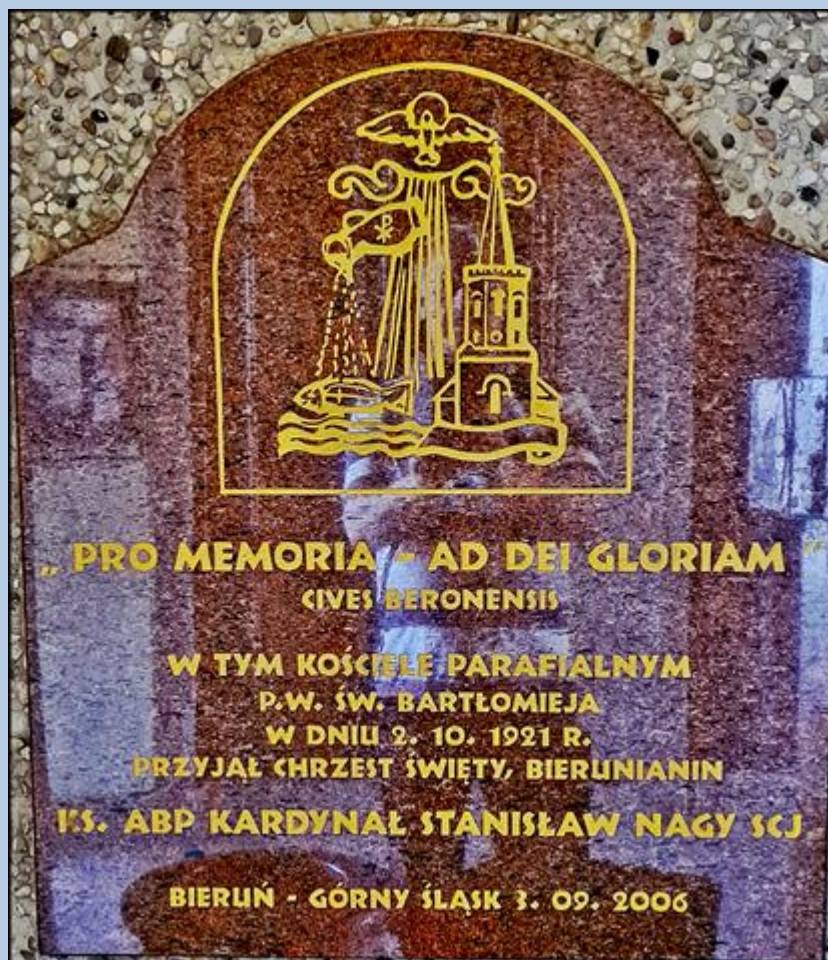
















zob. [Miejsca pamięci w Bieruniu](#)

*zdjęcia: pw*

[POWRÓT DO STRONY GŁÓWNEJ IKONOGRAFII](#)