

Bardo Śląskie (Woj. Dolnośląskie)

Muzeum Sztuki Sakralnej przy Bazylice Nawiedzenia NMP



Muzeum sztuki sakralnej zorganizowane przez O.O. Redemptorystów w Bardo Śl. gromadziła swoje zbiory, od r. 1967 z inicjatywy i pod kierownictwem O. Stanisława Gólcza. Obecna ekspozycja muzealna urządzona została w r. 1977 przy współpracy Komitetu Koordynacyjnego Kół Naukowych Historyków Sztuki i Konserwatorów.

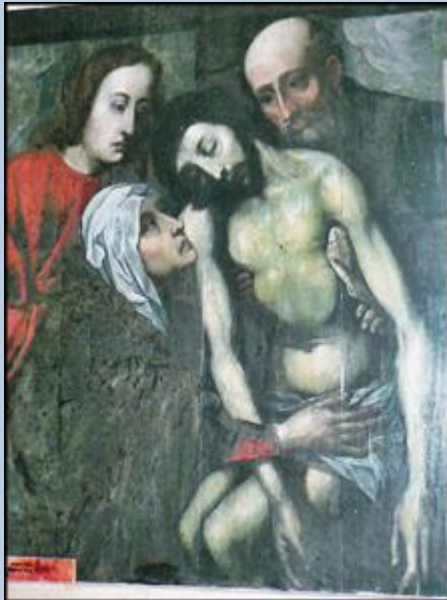
Muzeum gromadzi dzieła sztuki sakralnej, podzielone na 4 działy:

1. historia Bardo,
2. malarstwo,
3. rzeźba,
4. rzemiosło artystyczne.





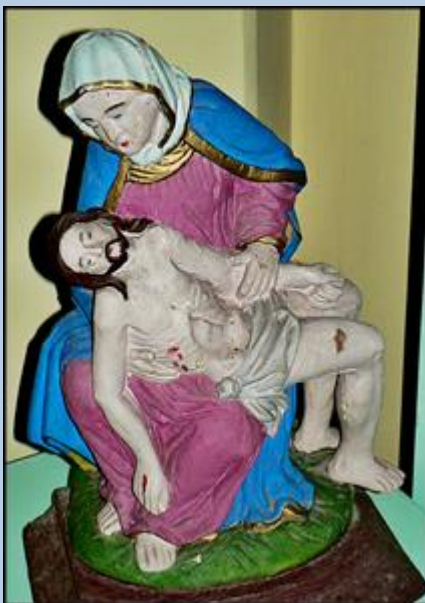
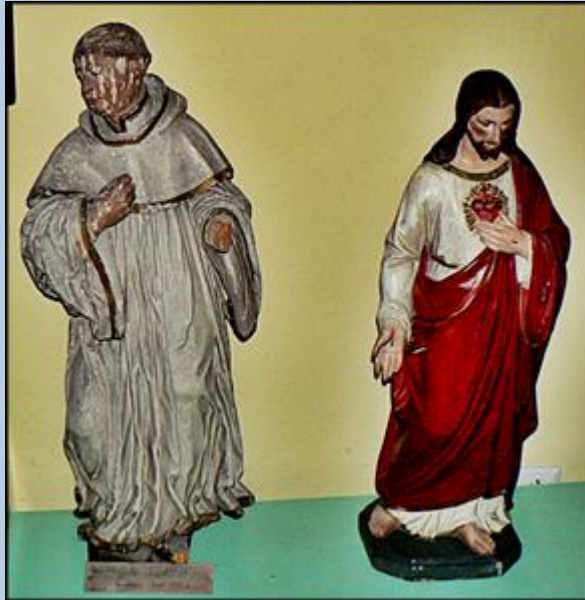
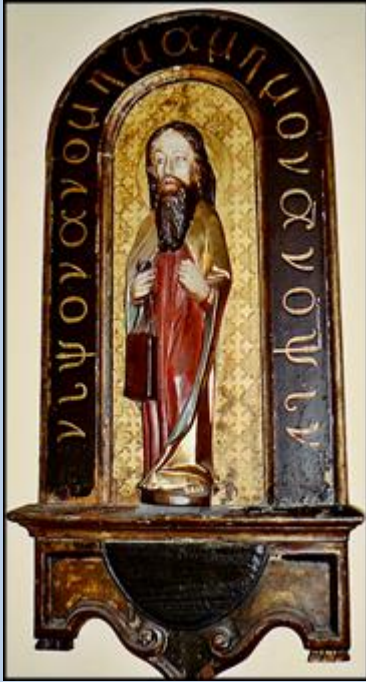
229 Oplakiwanie ze św. Franciszkiem
olej na płótnie - pocz. XVIII w.

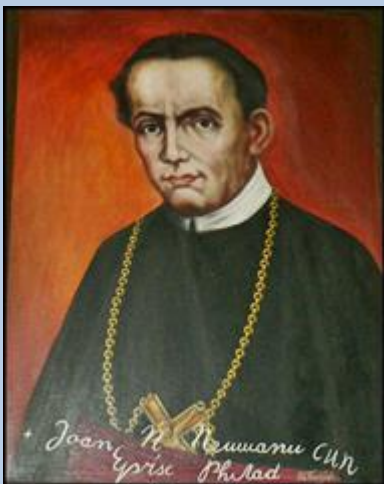
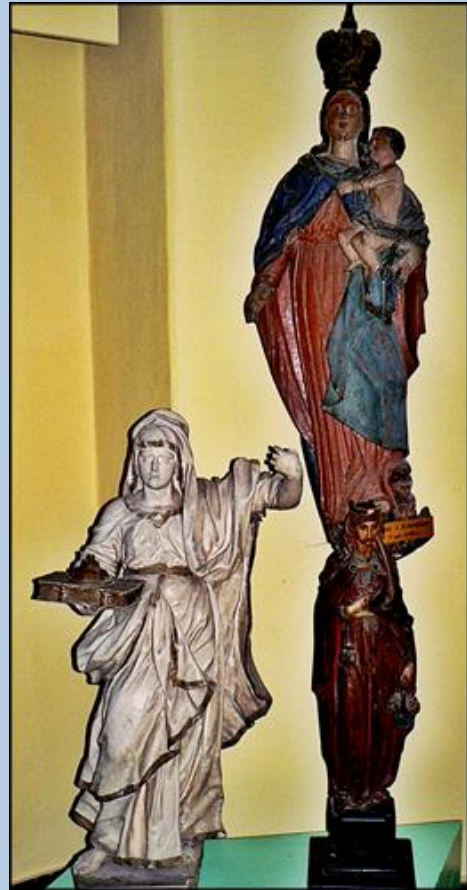
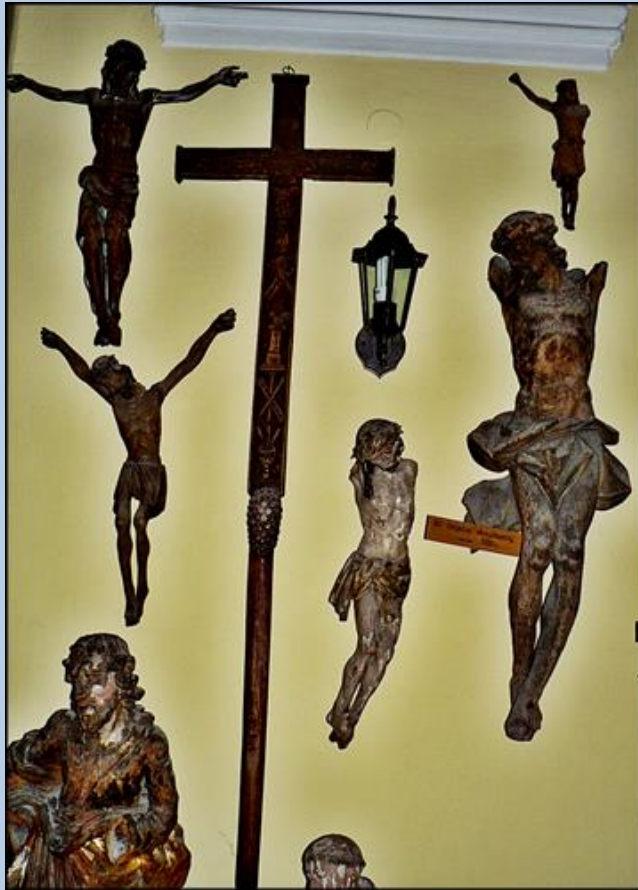




Św. Mikołaj
rzeźba - pocz. XVI w.







zdjęcia: Jan Nitecki