



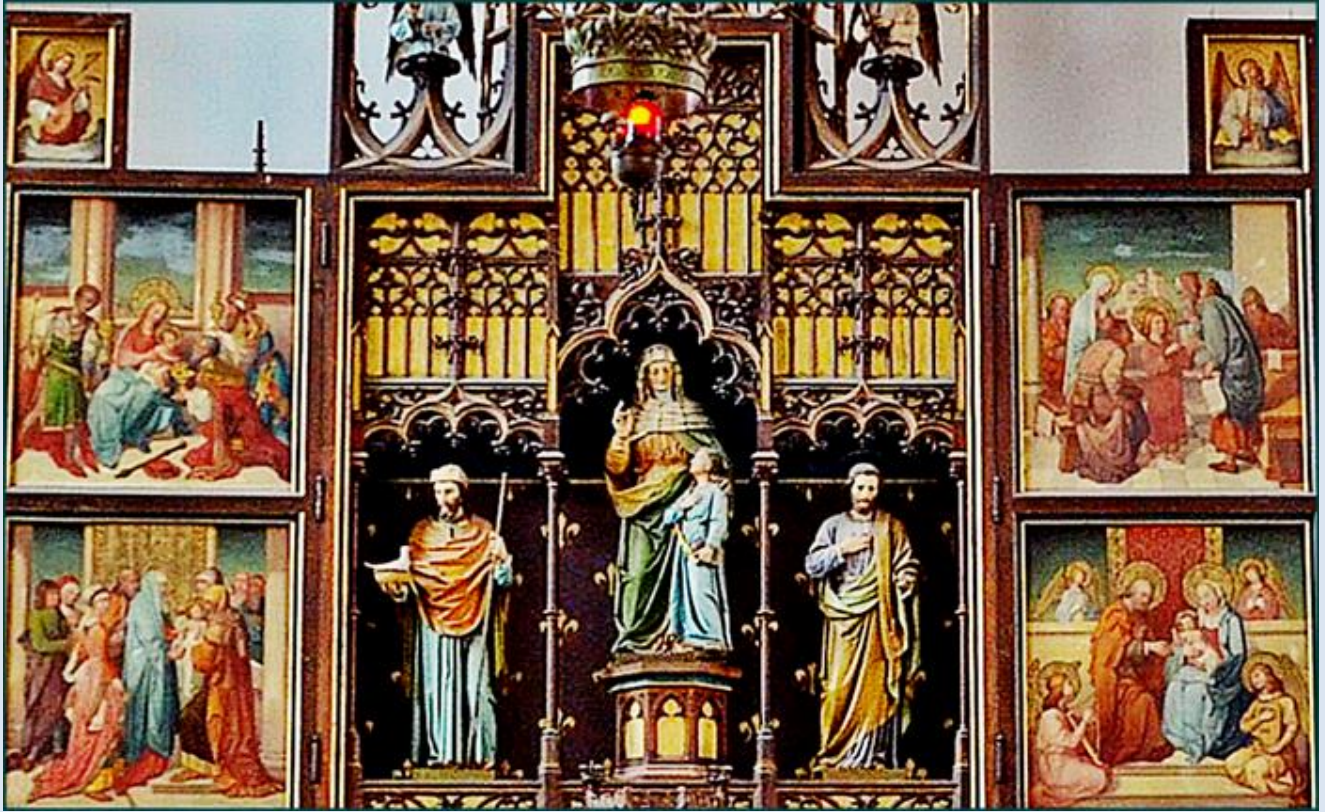
**Barczewo**  
(Woj. Warmińsko-Mazurskie)

Kościół pw.  
św. Anny i św. Szczepana











Meine Seele ist

betrübt bis in den Tod.

Das ist die Geschichte













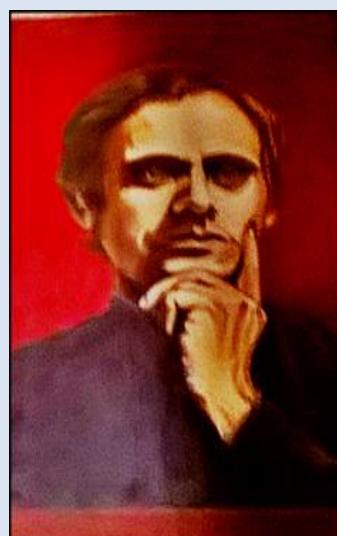
**M.B. OSTROBRAMSKA**











**PAMIĘCI**

**WSZYSTKICH ZAMECZONYCH  
NA NIELUDZKIEJ ZIEMI,  
WDZIECZNI BOGU  
ZA OCALENIE I POWRÓT.**

**SYBIRACY  
Z KOŁA ZWIĄZKU SYBIRAKÓW  
W BARCZEWIE**

JEŚLI MY ZAPOMNIMY  
O NICH, TO NIECH BÓG  
ZAPOMNI O NAS!  
A. MICKIEWICZ

5. VI. 2005r.













Z tyłu kościoła płynie rzeka Pisa, a za Pisą zabudowania więzienia = klasztoru. Trzeba pewnie się wczytać, co na tym olbrzymim terenie jest jeszcze klasztorne, a co dobudowano. Ostatnie zdjęcie pokazuje ogólny widok od strony kościoła i... na terenie więzienia jeszcze jeden, Kościół Więzienny pw. św. Dyzmy, Dobrego Łotra, nawróconego przy Krzyżu Chrystusa. (G.S.)





zdjęcia: Grażyna Sygowska (październik 2022)

zdjęcia w czerwonym obramowaniu zapożyczono z:  
[https://pl.m.wikipedia.org/wiki/Plik:Barczewo\\_-\\_ko%C5%9Bci%C3%B3%C5%82\\_%C5%9Bw.\\_Anny\\_i\\_%C5%9Bw.\\_Szczepana\\_-\\_ZJ001.jpg](https://pl.m.wikipedia.org/wiki/Plik:Barczewo_-_ko%C5%9Bci%C3%B3%C5%82_%C5%9Bw._Anny_i_%C5%9Bw._Szczepana_-_ZJ001.jpg)  
<https://polska-org.pl/9668797.foto.html?idEntity=7601560>  
<https://polska-org.pl/9171561.foto.html?idEntity=9171563>

[POWRÓT DO STRONY GŁÓWNEJ IKONOGRAFII](#)