

Marek Bero



SIERPIEŃ 1980

W sierpniu 1980 roku wraz z matką byliśmy na miesięcznym turnusie w Domu Pracy Twórczej ZAiKS w Krynicy-Zdroju.

Owego lata jadalnia Domu, w miarę skąpo napływających z Wybrzeża wiadomości, stawała się klubem dyskusyjnym – dominowało pytanie: Co dalej...?

Pogoda była deszczowa, podobne były nastroje - pochmurne i niepewne.

Większość dnia moja mama spędzała w pokoju nad maszyną do pisania, ja zaś wędrowałem po górach, fotografując mniej lub bardziej przypadkowe widoki.

Po bez mała czterdziestu latach sięgam do robionych w 1980 roku zdjęć – dzisiaj to już niemal historia. Wybieram te spośród slajdów, które nawiązują według mnie do dokumentacji na Stronie Rodzinnej, w dziale: *Ikonograficzny Aneks do dzieła Marii i Jacka Łempickich: "Święci w Polsce i ich kult w świetle historii"*

<http://nitecki.wietrzykowski.net>

<http://www.wietrzykowski.net>

mb - 2019



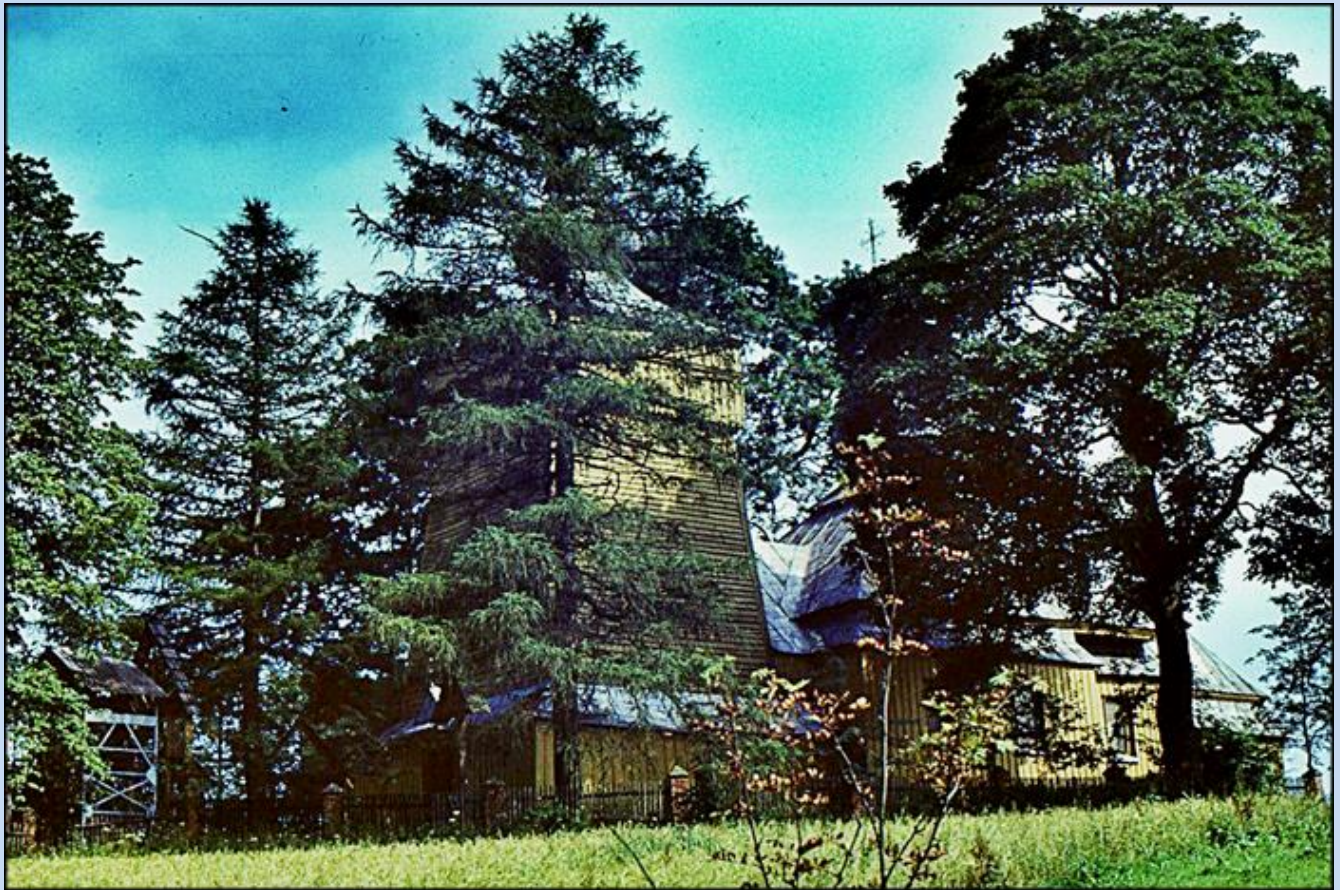
Berest - cerkiew pw. św. Kosmy i Damiana



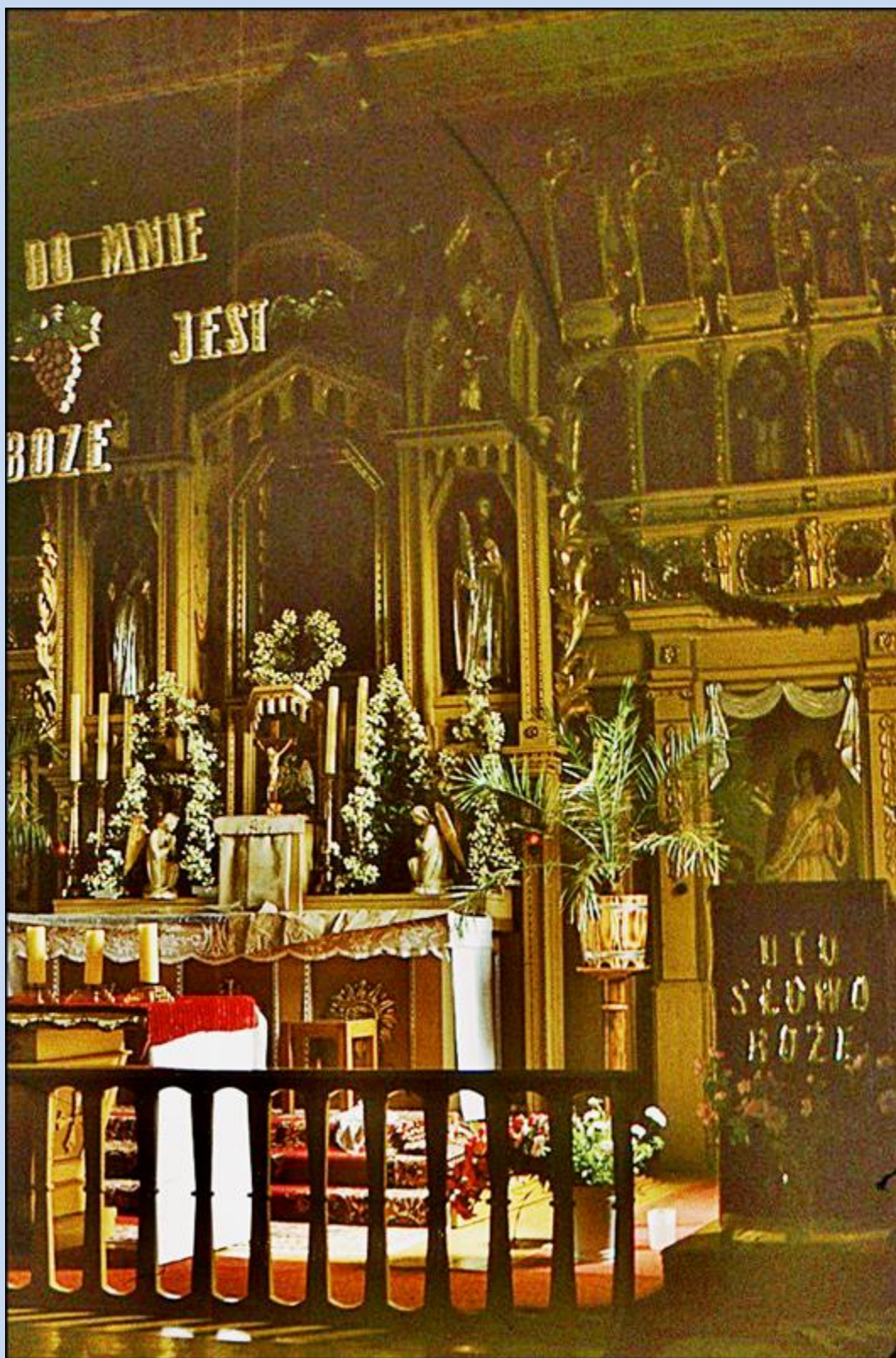
Bińczarów – pw. cerkiew św. Dymitra



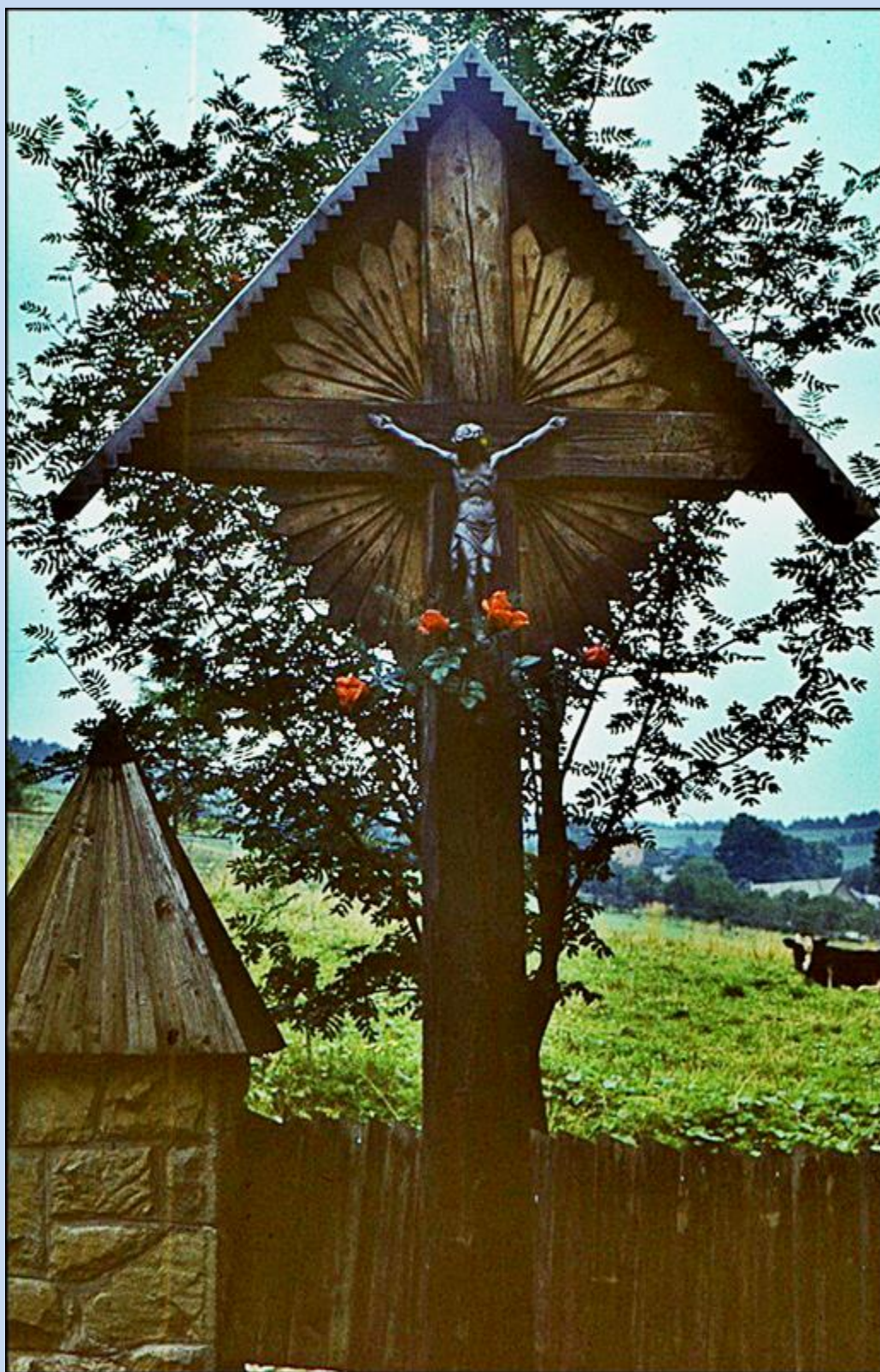
Krynica – cerkiew greckokatolicka pw. Świętych Apostołów Piotra i Pawła,
w niej ochrzczony został Epifaniusz Drowniak (Nikifor Krynicki)



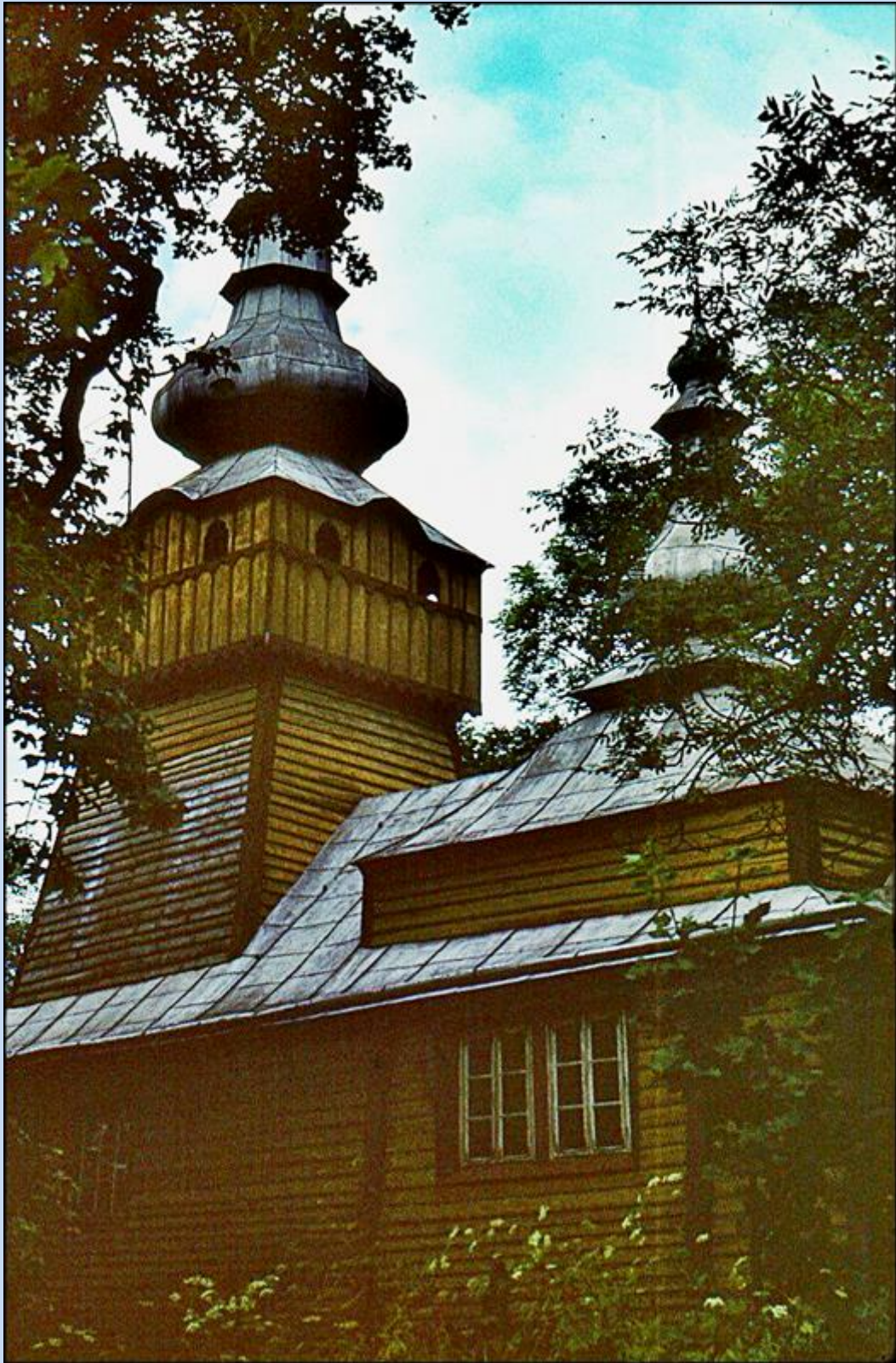
Mochnaczka
dawna cerkiew pw. Michała Archanioła, od 1951 jako kościół rzymskokatolicki
p.w. Matki Bożej Częstochowskiej



Mochnaczka
dawna cerkiew pw. Michała Archanioła, od 1951 jako kościół rzymskokatolicki
pw. Matki Bożej Częstochowskiej



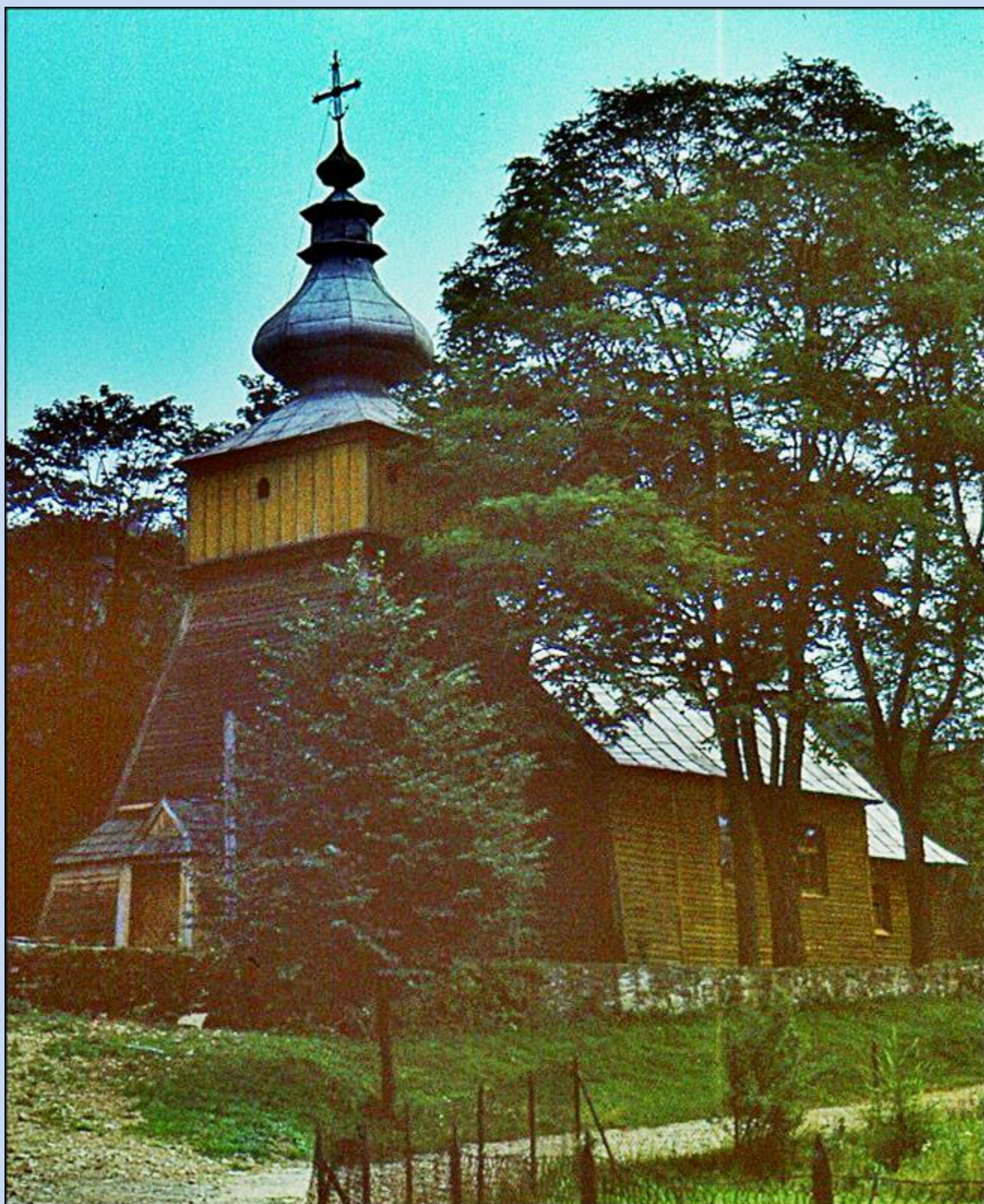
Mochnaczka



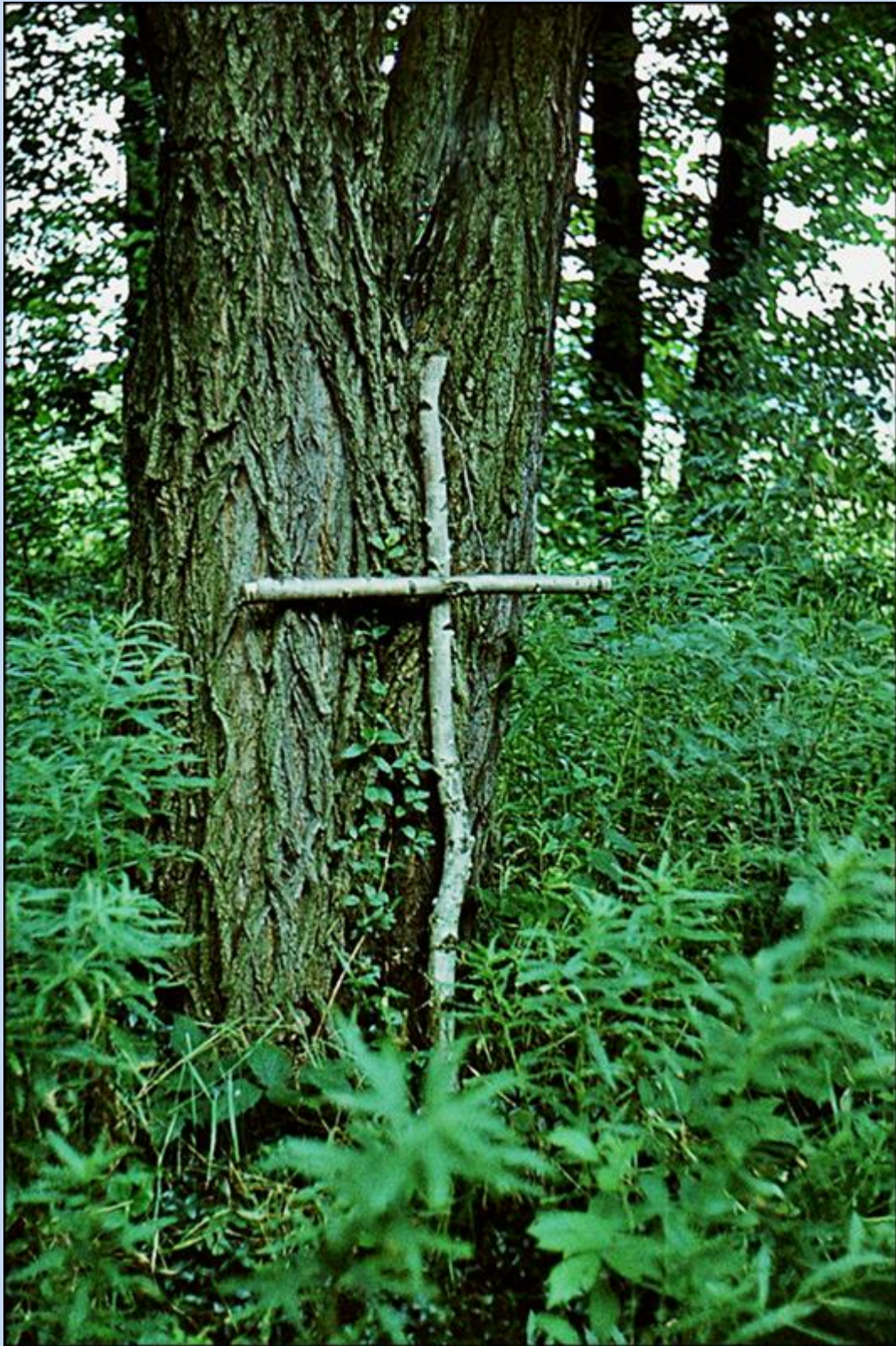
Muszynka – cerkiew pw. św. Jana Ewangelisty



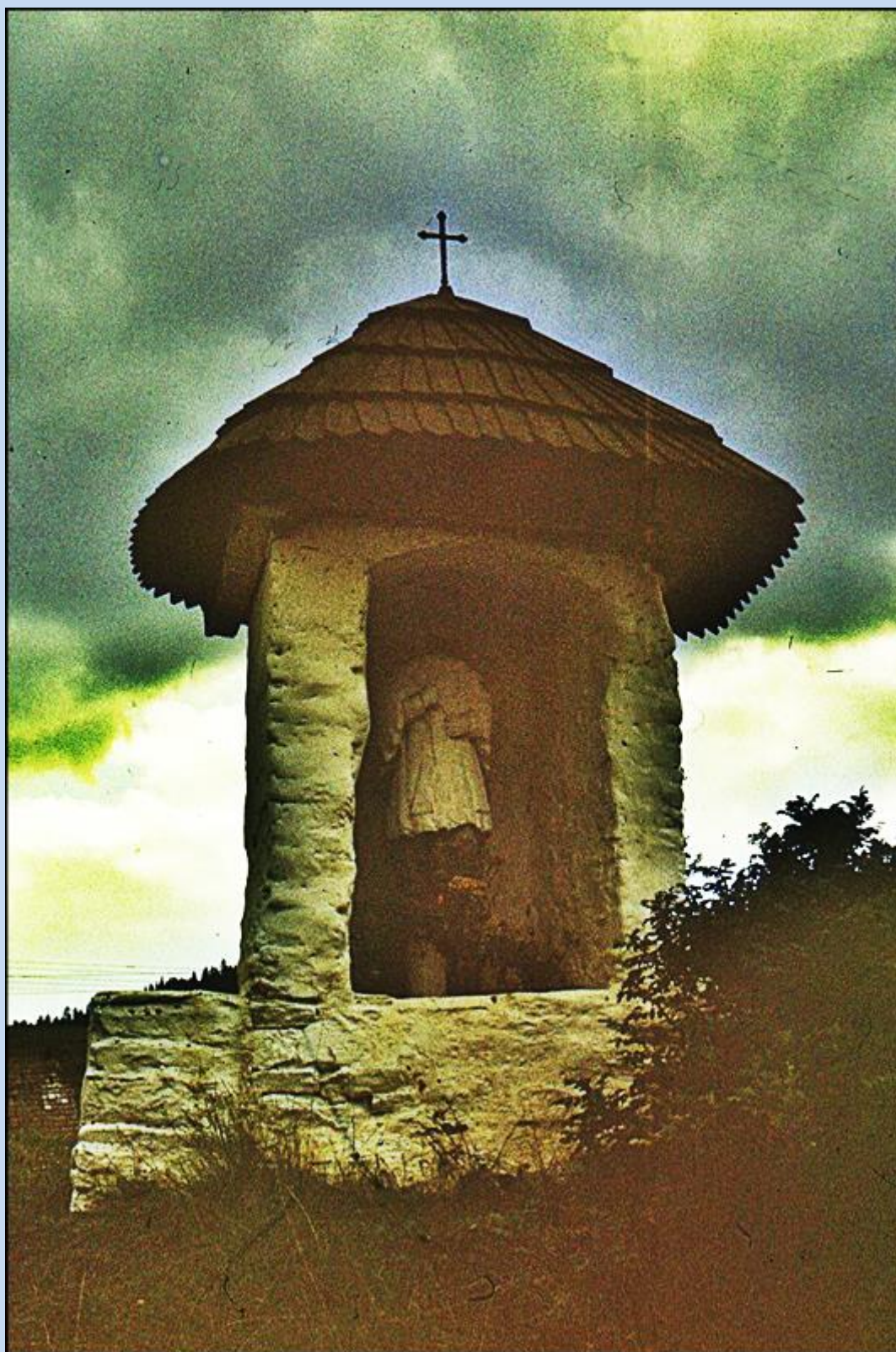
Polany



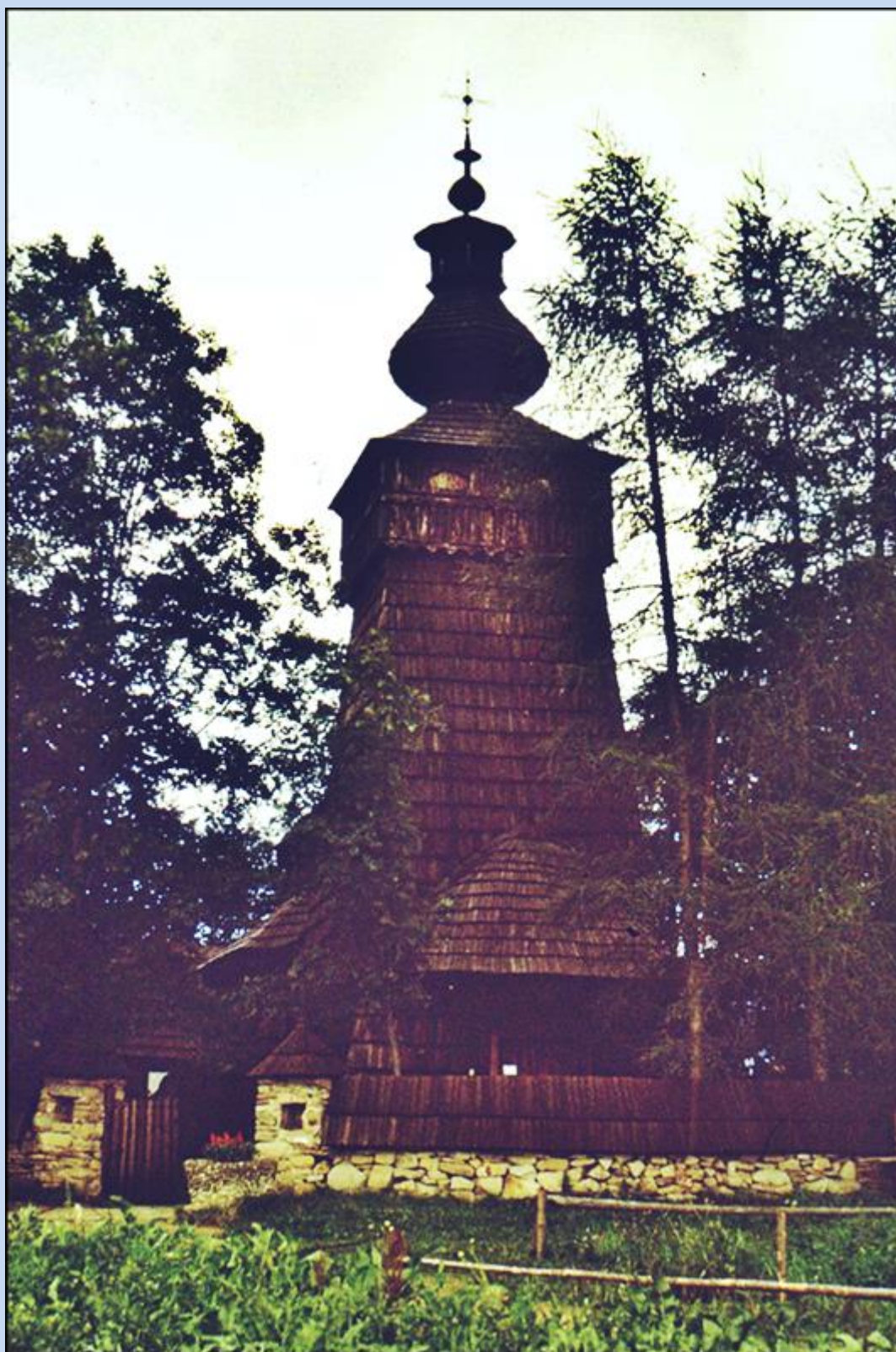
Polany
dawna cerkiew greckokatolicka pw. św. Michała Archanioła, obecnie kościół rzymskokatolicki parafii Matki Bożej Nieustającej Pomocy w Bereście.



Polany

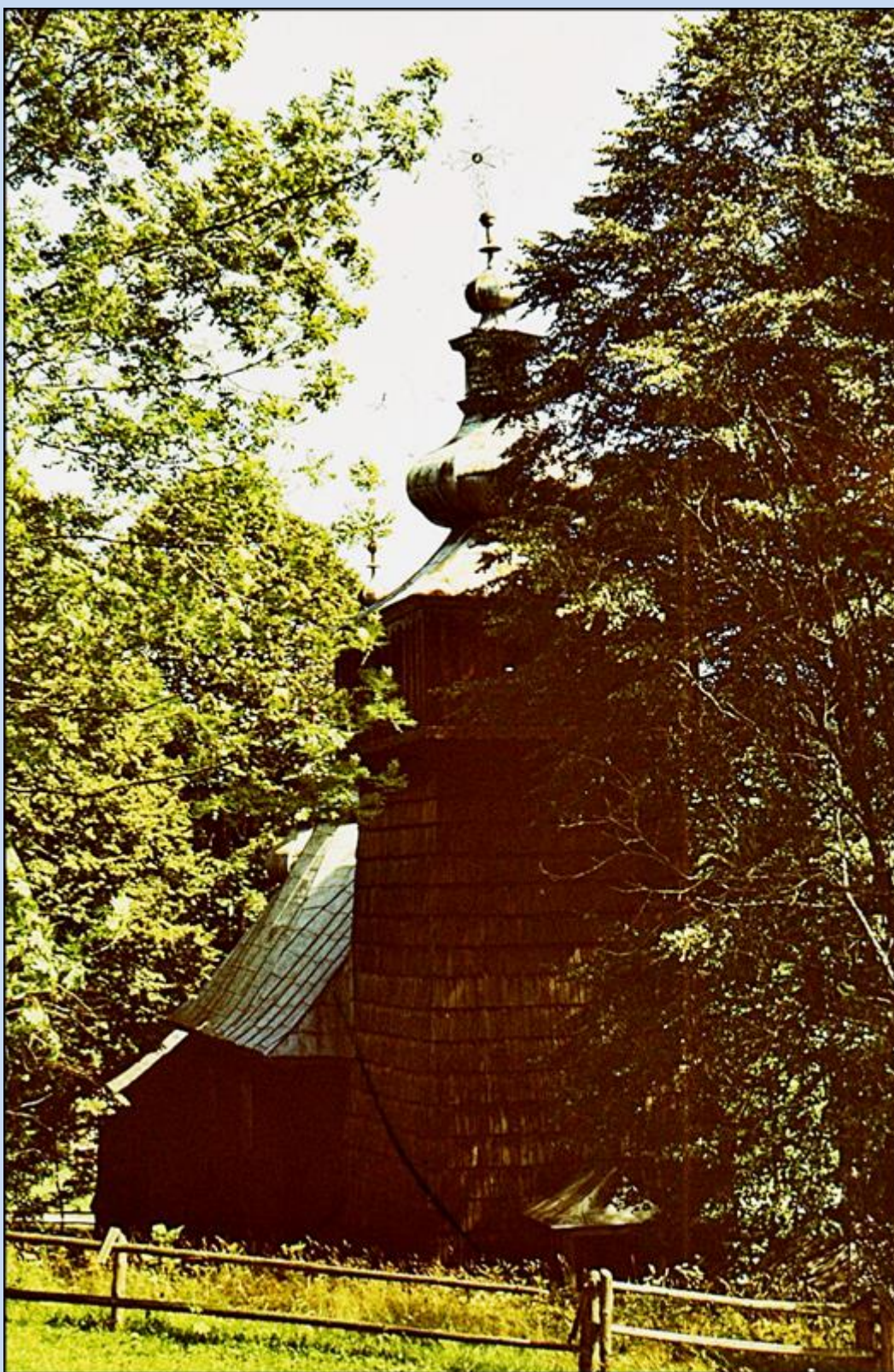


Powroźnik



Powroźnik

dawna cerkiew pw. św. Jakuba Młodszeo Apostoła., obecnie kościół rzymskokatolicki
w parafii św. Jakuba Mł. Ap. w dekanacie Krynica-Zdrój



Roztoka

łemkowska cerkiew greckokatolicka pw. św. Dymitra, od 1947 użytkowana jako kościół filialny parafii rzymskokatolickiej Matki Bożej Anielskiej w Nowej Wsi



Złockie
dawna łemkowska cerkiew greckokatolicka pw. św. Dymitra
(też: św. Demetriusza Rycerza i Męczennika),
od 1951 kościół rzymskokatolicki parafii Narodzenia Najświętszej Maryi Panny



Krynica - zainteresowanie pszczołami trwa w Rodzinie do dzisiaj...!